

KONSULTACJE SPOŁECZNE W ZAKRESIE WSKAZANIA MIEJSC POSADOWIENIA OSŁON NA ODPADY KOMUNALNE

dla mieszkańców ulic Wyspiańskiego, Matejki, Seligera

Placu Zwycięstwa (oraz Reymonta)



Bobolice, 13.06.2019 r.

DLACZEGO KONSULTUJEMY?

1. Wyeliminowanie nieprawidłowości w gospodarce odpadami:

- **uregulowanie wielkości (parametrów wiat) do wymogów ustawy w tym dostosowanie ilości niezbędnych pojemników,**
- **utrudniony dostęp dla firmy świadczącej usługi odbioru odpadów,**
- **zmiana ustawy wymusza kontrolę segregacji odpadów:**

Zmieniająca się ustawa o utrzymaniu czystości i porządku w gminach wprowadza obowiązek selektywnego zbierania odpadów komunalnych oraz osiągnięcia określonych ustawowo poziomów recyklingu. Firma świadcząca usługę odbioru odpadów komunalnych na terenie gminy będzie zobowiązana poinformować natychmiast Burmistrza o zaistniałej sytuacji braku segregacji odpadów, jeśli do takiej sytuacji dojdzie. W takim przypadku opłata za wywóz śmieci wzrośnie (zgodnie z obecnym projektem ustawy) dwukrotnie i zostanie naliczona automatycznie dla wszystkich mieszkańców korzystających z wiaty.

DLACZEGO KONSULTUJEMY?

2. Obecna lokalizacja nie spełnia wymogów sanitarnych:

- **nagromadzenie w jednym miejscu dużej ilości odpadów,**
- **duża ilość pojemników ustawionych poza wiatą,**
- **obecna zabudowa wymaga remontu,**
- **ogólnodostępność stwarzająca możliwość podrzucania śmieci i brak prawidłowej segregacji,**
- **zbyt duże, otwarte miejsce gromadzenia odpadów w samym centrum miasta,**
- **zagrożenie wystąpieniem gryzoni.**

3. Na wniosek mieszkańców (wspólnot, spółdzielni):

- **nie wszystkie strony korzystające z obecnej wiaty wyrażają zgodę na partycypowanie w kosztach budowy wiat.**

4. Poprawiamy estetykę centrum miasta:

- **obecna lokalizacja i jej stan sanitarno – techniczny burzy krajobraz osiedla,**
 - **możliwość nasadzenia wokół wiat dodatkowej zieleni, która oczyszcza powietrze eliminując nieprzyjemne zapachy.**

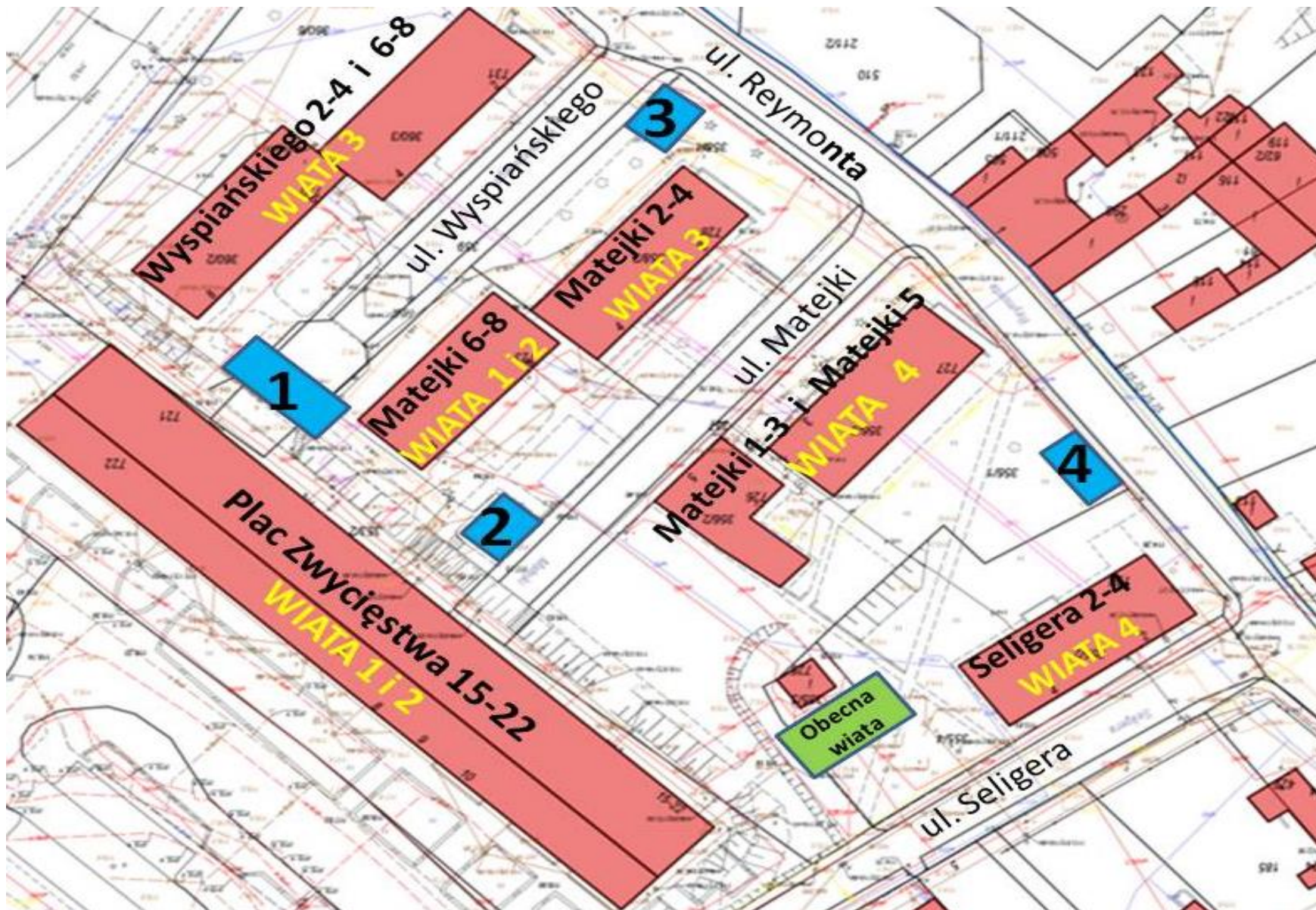
ZAŁOŻENIA:

- 1.Gmina udostępni własny grunt.**
- 2.Cztery wiaty śmietnikowe z wygodnym dostępem dla mieszkańców.**
- 3.Jednakowe estetyczne i funkcjonalne rozwiązanie zabudowy (wiaty).**
- 4.Optymalna lokalizacja wiat umożliwiająca swobodny odbiór odpadów.**
- 5.Wiaty zabezpieczone zamkiem na klucz co zabezpieczy m.in. przed podrzucaniem odpadów i ułatwia kontrolę.**
- 6.Grupowe zamówienie wiat obniży koszty usługi.**
- 7.Wykonanie nasadzeń, które poprawią estetykę w okolicach wiat oraz zniwelują nieprzyjemne zapachy.**
- 8.Utworzenie parkingów w miejscu likwidowanej wiaty (na wniosek mieszkańców).**
- 9.Proponowany termin wykonania wiat – marzec 2020 r.**

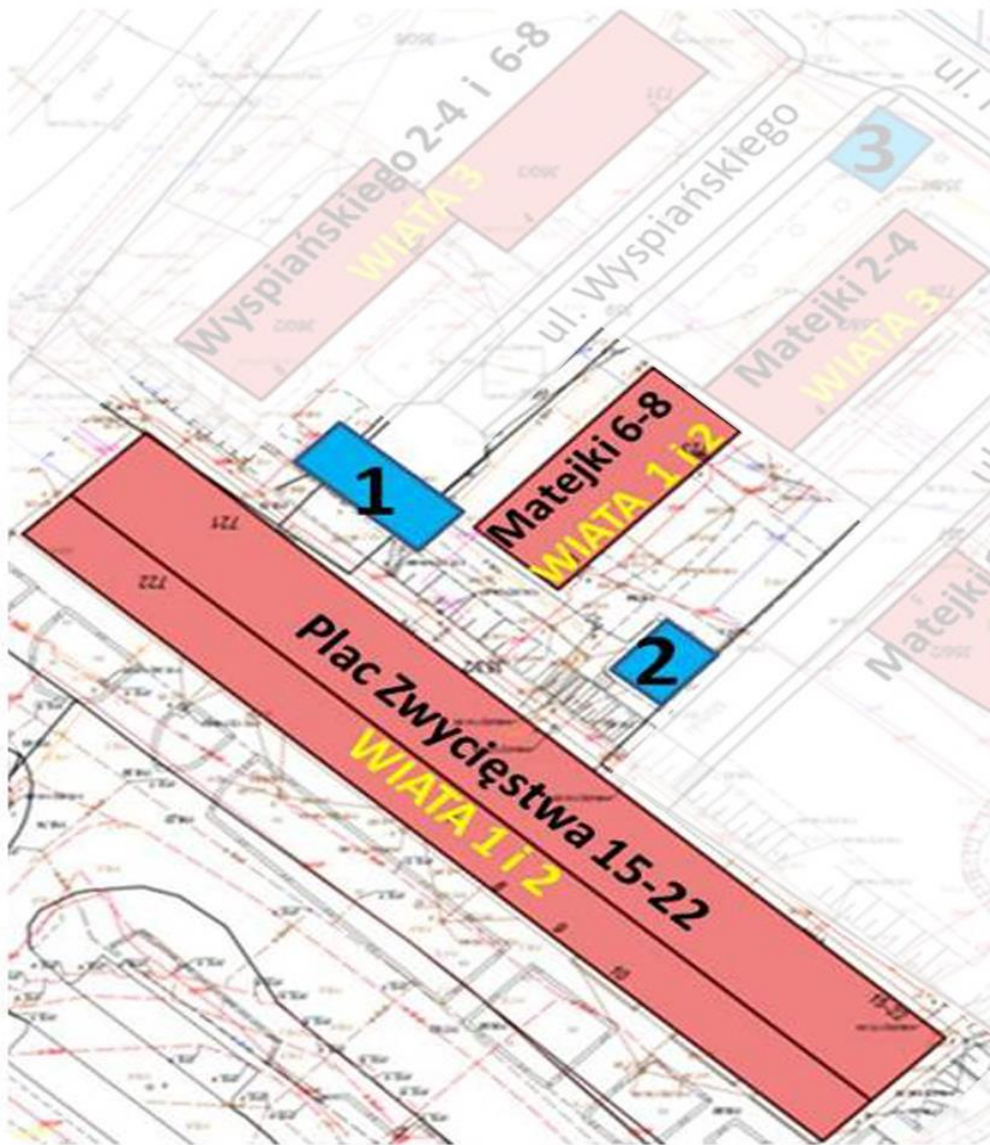
OBCENA LOKALIZACJA



PROPOZYCJA LOKALIZACJI WIAT



PROPOZYCJA LOKALIZACJI WIAT NR 1 i 2



WIATY ŚMIETNIKOWE NR 1 i 2

Z PRZEZNACZENIEM DLA
MIESZKAŃCÓW ul. MATEJKI 6-8
i PLACU ZWYCIĘSTWA 15-22.

WIATA NR 1 POMIEŚCI 6
POJEMNIKÓW 1100 L NA
ODPADY SEGREGOWANE
(PLASTIK, SZKŁO, MAKULATURA).

WIATA NR 2 POMIEŚCI 6
POJEMNIKÓW 1100 L (5 NA
ODPADY ZMIESZANE i 1
POJEMNIK NA BIO) .

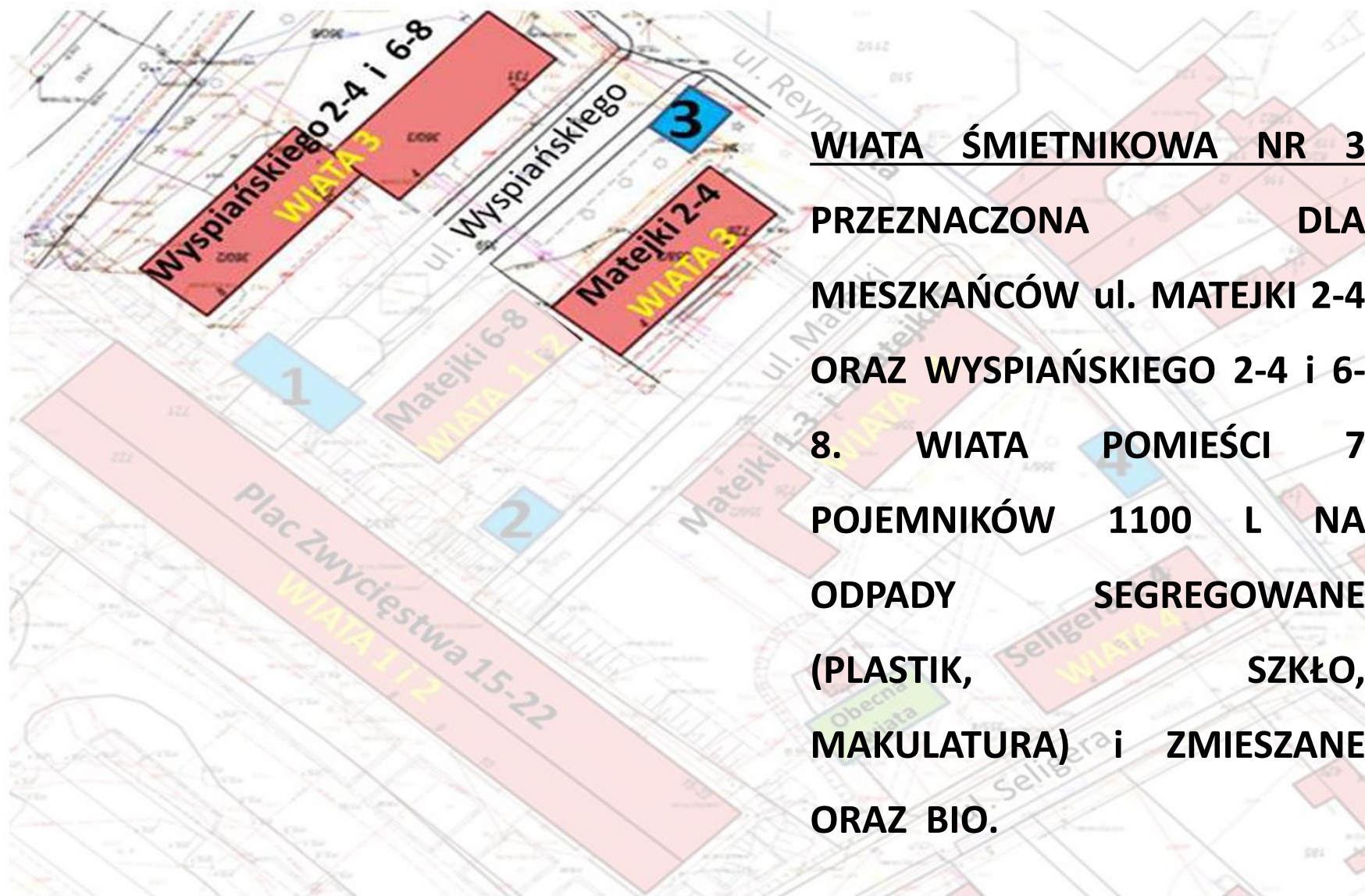
PROPOZYCJA LOKALIZACJI WIATY 1



PROPOZYCJA LOKALIZACJI WIATY 2



PROPOZYCJA LOKALIZACJI WIATY NR 3



WIATA ŚMIETNIKOWA NR 3

PRZEZNACZONA DLA
MIESZKAŃCÓW ul. MATEJKI 2-4
ORAZ WYSPIAŃSKIEGO 2-4 i 6-
8. WIATA POMIEŚCI 7
POJEMNIKÓW 1100 L NA
ODPADY SEGREGOWANE
(PLASTIK, SZKŁO,
MAKULATURA) i ZMIESZANE
ORAZ BIO.

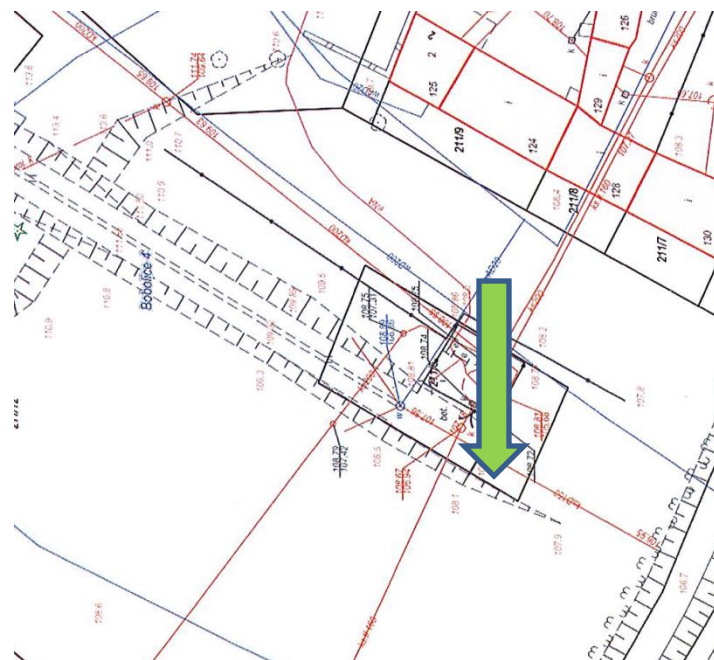
PROPOZYCJA LOKALIZACJI WIATY 3





W chwili obecnej Wspólnoty przy ulicy Wyspiańskiego 2-4, Wyspiańskiego 6-8 oraz Wspólnota Matejki 2-4, dla których przedstawiliśmy propozycje umiejscowienia wiaty nr 3 korzystają z miejsca przy przepompowni (wjazd od ulicy Reymonta).

Miejsce to w przyszłości będzie również wymagało doposażenia oraz przygotowania zabezpieczenia w taki sposób, aby pojemniki nie były ustawione poza wiatą, by nie dochodziło m. in. do podrzucania odpadów przez osoby trzecie.



PROPOZYCJA LOKALIZACJI WIAT I POJEMNIKOW PRZY PRZEPOMPOWNI



PROPOZYCJA LOKALIZACJI WIATY NR 4

WIATA ŚMIETNIKOWA NR 4

PRZEZNACZONA DLA ul. MATEJKI

1-3 i MATEJKI 5 ORAZ SELIGERA

2-4.

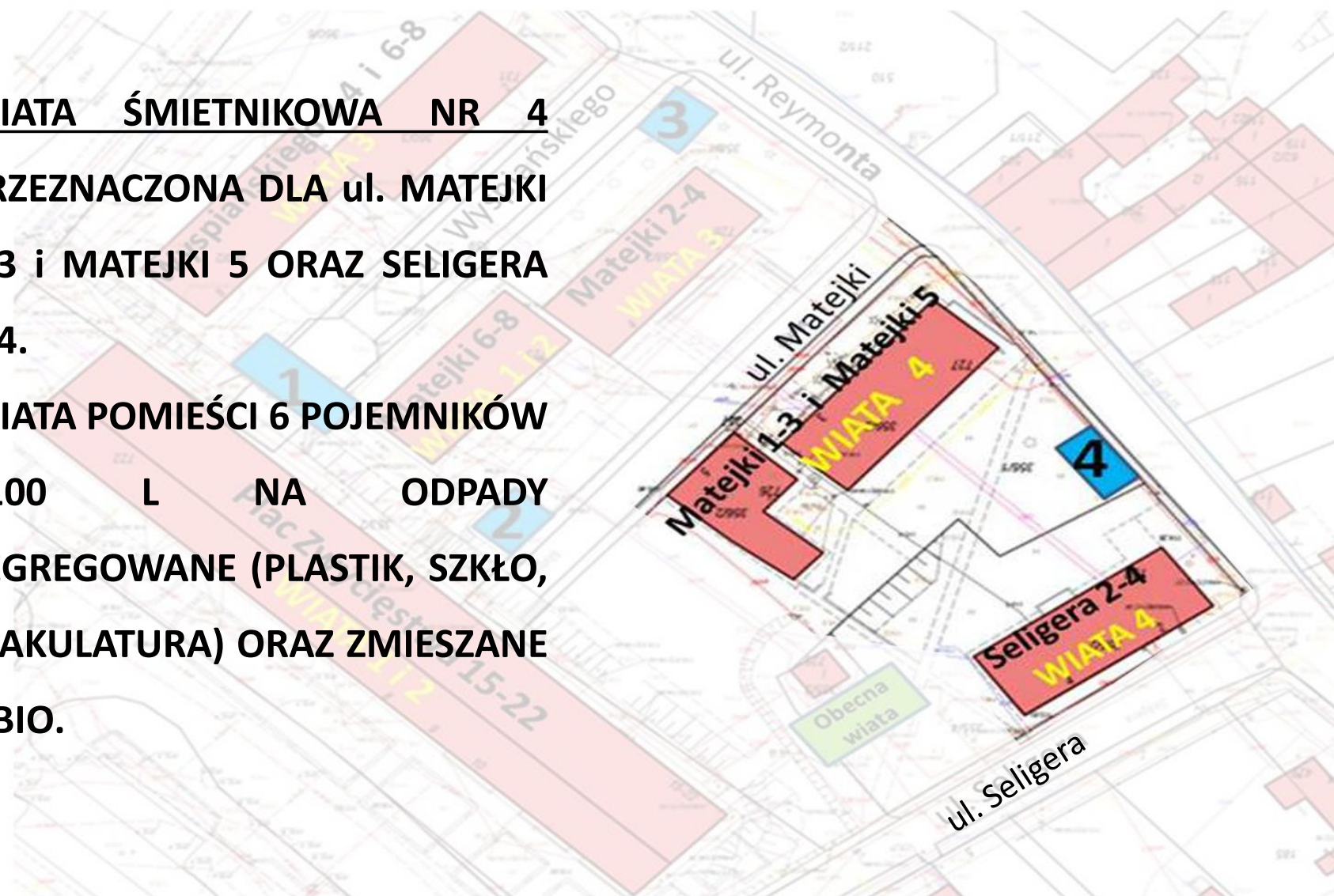
WIATA POMIEŚCI 6 POJEMNIKÓW

1100 L NA ODPADY

SEGREGOWANE (PLASTIK, SZKŁO,

MAKULATURA) ORAZ ZMIESZANE

i BIO.



PROPOZYCJA LOKALIZACJI WIATY 4



ANALIZA POTRZEB

Lokalizacja wiaty - numer	Przyporządkowanie wspólnot/ spółdzielni/ mieszkańców	Ilość osób zadeklarowanych do odbioru odpadów (wg deklaracji)	Min. ilość wymaganych pojemników w podziale na frakcje					Razem	Parametry dod. wiat	Minimalne wymiary wiat	Orientacyjna cena z montażem (bez przygot. podłoża)
			Odpady zmieszane	Bioodpady	Makulatura	Plastik	Szkło				
1	Spółdzielnia Mieszkaniowa Jutrzenka- Plac Zwycięstwa 15-22, Matejki 6-8	124	-	-	2	3	1	6	Klucz dla każdego mieszkańca korzystającego z danej wiaty, możliwość umieszczenia tablicy informacyjnej, odboje wewnętrzne przeciw uderzaniu pojemników.	4350 mm x 4350 mm	17 500,00 zł
2			5	1	-	-	-	6		4351 mm x 4350 mm	17 500,00 zł
3	ul. Matejki 2-4, ul. Wyspiańskiego 2-4, ul. Wyspiańskiego 6-8	75	2	1	1	2	1	7		4352 mm x 4350 mm	17 500,00 zł
4	ul. Matejki 1-3, ul. Matejki 5, ul. Seligera 2-4	63	2	1	1	1	1	6		4353 mm x 4350 mm	17 500,00 zł
Razem		262	9	3	4	6	3	25	-	70 000,00 zł	

PROPOZYCJA WIATY



PROPOZYCJA WIATY



PROPOZYCJA WIATY





OPINIE MIESZKAŃCÓW

GŁOSOWANIE

ZASADY GŁOSOWANIA

- 1. Do głosowania nad lokalizacją danej wiaty przystępują jedynie mieszkańcy przyporządkowani do zaproponowanej lokalizacji.***
- 2. Wynik przeprowadzonej konsultacji będzie miał bezpośredni wpływ na podejmowanie dalszych decyzji.***



***DZIĘKUJEMY ZA
SPOTKANIE.***

***Mieczysława Brzoza
Burmistrz Bobolic***