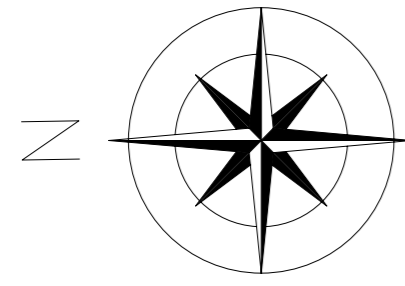
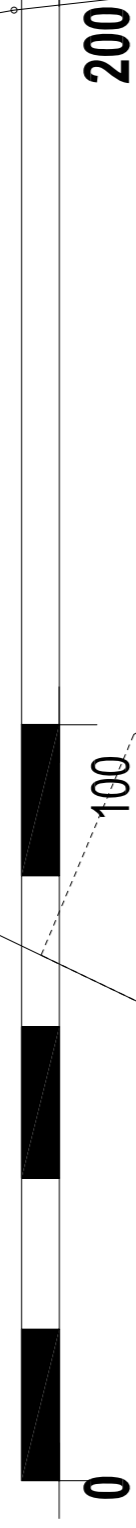


**MIEJSCOWY PLAN ZAGOSPODAROWANIA PRZESTRZENNEGO CZĘŚCI GMINY BOBOLICE
POD POTRZEBY BUDOWY FARMY ELEKTROWNI WIATROWYCH "DRZEWIANY 2" DLA OBSZARU POŁOŻONEGO
W OBRĘBACH EWIDENCYJNYCH: DRZEWIANY, GÓRAWINO, GOZD I TRZEBIEŃ**



SKALA 1:2000



OZNACZENIA USTALEN PLANU:

— GRANICE OBSZARU OBJĘTEGO PLANEM

— LINIE ROZGRANICZAJĄCE TERENY O RÓŻNYM PRZEZNACZENIU
LUB O RÓŻNYCH ZASADACH ZAGOSPODAROWANIA

— LINIE ZABUDOWY NIETRZECZALNE

— GRANICE STREFY WII OGRANICZONEJ OCHRONY KONSERWATORSKIEJ
STANOWISKA ARCHEOLOGICZNEGO

— GRANICE STREF OCHRONNYCH ISTNIEJĄCYCH NAPOWIETRZNYCH
LINII ENERGETYCZNYCH ŚREDNIEGO NAPIĘCIA

— GRANICE STREFY OCHRONNEJ ISTNIEJĄCEJ NAPOWIETRZNEJ
LINII ENERGETYCZNEJ WYSOKIEGO NAPIĘCIA

— TERENY ZABUDOWY MIESZKANIOWEJ WIELORODZINNEJ

— TERENY ROLNICZE Z ZAKAZEM ZABUDOWY

— TERENY ROLNICZE Z DOPUSZCZENIEM LOKALIZACJI ELEKTROWNI WIATROWYCH

— TERENY ZABUDOWY ZAGRODOWEJ W GOSPODARSTWACH ROLNYCH,
HODOWLANYCH I OGRODNICZYCH

— TERENY ROLNICZE Z DOPUSZCZENIEM ZABUDOWY ZAGRODOWEJ
W GOSPODARSTWACH ROLNYCH, HODOWLANYCH I OGRODNICZYCH

— TERENY OGRODÓW DZIAŁKOWYCH

— TERENY LASÓW

— TERENY ZIELENI OBJĘTEJ FORMĄ OCHRONY PRZYRODY - UŻYTKI EKOLOGICZNE

— TERENY WÓD POWIERZCHNIOWYCH ŚRÓDLĄDOWYCH

— TERENY INFRASTRUKTURY TECHNICZNEJ - ELEKTROENERGETYKA

— TERENY DRÓG PUBLICZNYCH KLASY DOJAZDOWEJ

— TERENY DRÓG WEWNĘTRZNYCH

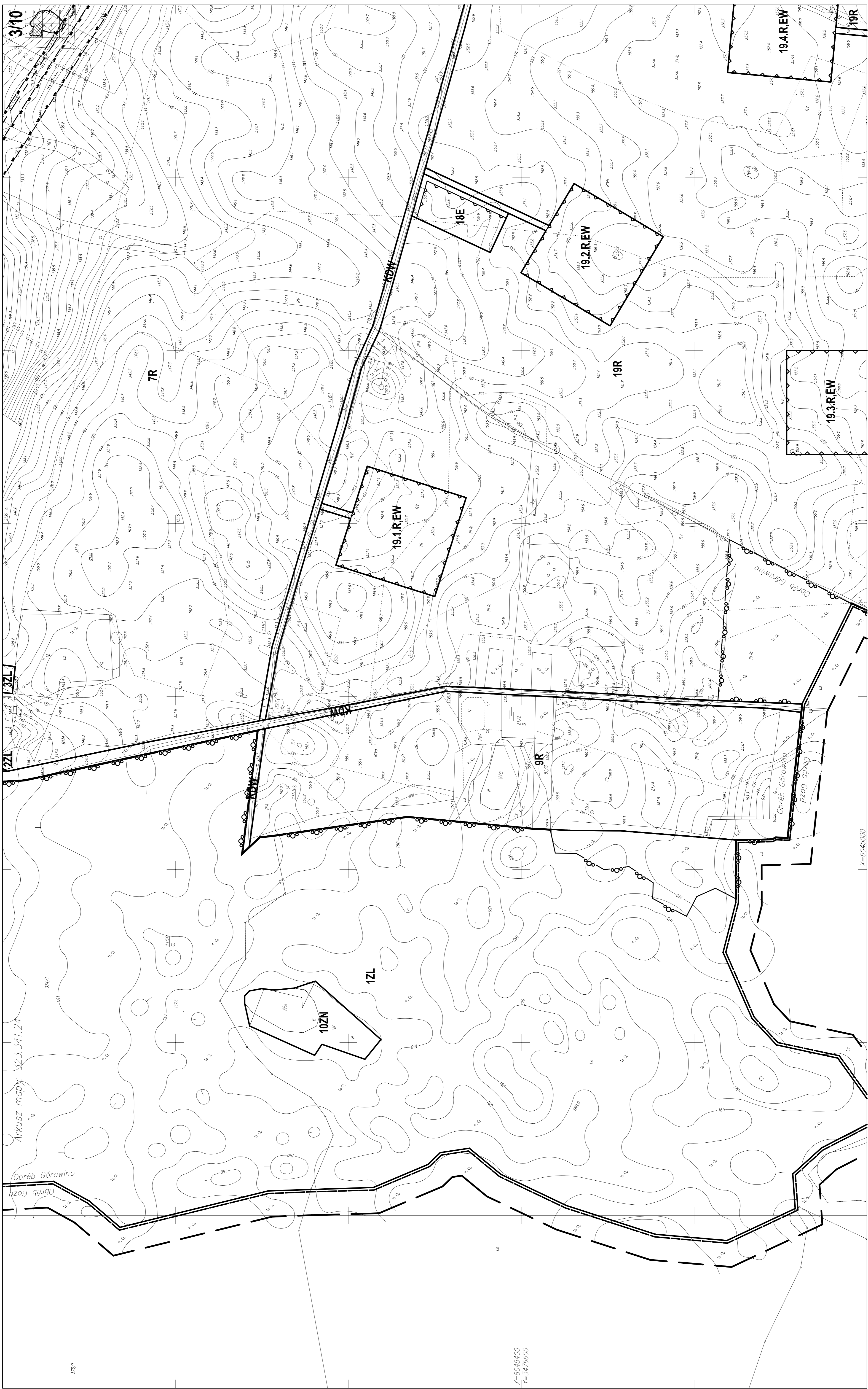
OZNACZENIA INNE:

— GRANICE OBSZARU NATURA 2000

— GRANICE OBSZARU CHRONIONEGO KRAJOBRAZU "ŻYDOWO-BIAŁY BÓR"

— SZLAKI ROWEROWE



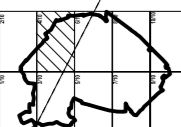


Arkusz mapy: 323.341.24

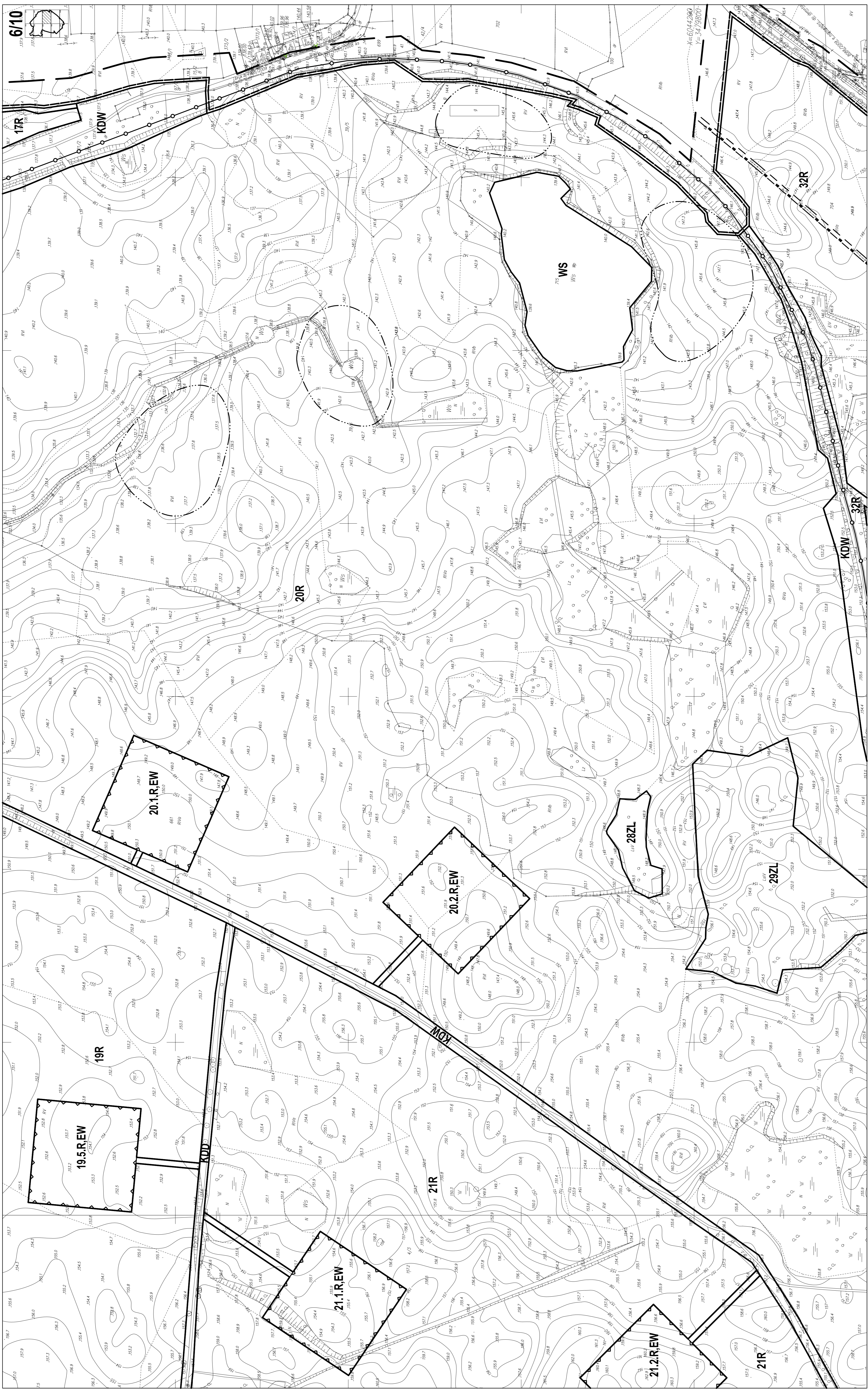
Obráb Córwinó
Obráb Gozó

X=6045000

Y=3476600









<p>OBJEKT: Drzewiany, Górawino, Gozd, Trzebień gmina: Bobolice powiat: Koszaliński województwo zachodniopomorskie SKALA: 1:2000 Układ współrzędnych: „68” Poziom odniesienia wysokości: Kcmsnad 86</p>	<p>nazwa jednostki wykonawstwa geodezyjnego GEO-METR Biuro Usług Geodezyjno – Kartograficznych Marek Stachowski ul. Batucanova 3/6B 78-100 Kędzierzyno tel. (094) 354 75 71, 604 904 843</p>									
<p>Kierownik robót: GEODETA UPRAWNIONY Marek Stachowski nr upr. zaw. 7892 (1, 2) (firma, nazwisko, nr uprawnień)</p>	<p>Wykonano w ramach roboty geodezyjnej: KERC nr : 525/1802/2009, 525, 181/2009, 525/182/2009, 525/183/2009</p> <p>W zakresie opracowania znajdują się punkty osnowy geodezyjnej nr: 1157, 1158, 1159, 1160, 1161, 1162, 1163; 1028; 026; 1025; 1101; 1100; 1099; 1098; 1105; 1106; 1107; 1108; 1109; 1110; 1111; 1097; 1096; 1023; 1024; 1059; 1165; 1174; 1175, 1176; 1177; 1178</p>									
<p>Metoda sporządzenia mapy: metodą pomiaru bezpośredniego oraz metodą wektoryzacji</p> <p>Na mapie do celów projektowych wykazano następujące uzgodnione przez ZI DP projekty sieci uzbrojenia terenu: 4235/2009 g. 6115/2008 w.90, 5757/2007 g. 4396/2003 k., 4396/2003 w., 4396/2003 e., 7015/2008 ks.1990, 646/2009 e., 4908/2009 e., 7015/2008 ks. 8088/2009 e., 7015/2008 ks.1125, 6951/2009 e.</p>	<p>Identyfikator: Dane dotyczące mapy nie spełniają obowiązujących standardów technicznych</p>									
<p>Informacje dotyczące typu nośnika oraz zawartości nośnika z danymi cyfrowymi:</p> <table border="1"> <tr> <td>Typ nośnika: CD</td> <td>Wielkość: 6 642 459</td> <td>Data utworzenia: 2.02.2010</td> </tr> <tr> <td>Nazwa pliku: Drzewiany 1 etap. redline.dwg</td> <td></td> <td></td> </tr> <tr> <td>Drzewiany 1 etap. redline.dxf</td> <td>24 193 181</td> <td>2.02.2010</td> </tr> </table>	Typ nośnika: CD	Wielkość: 6 642 459	Data utworzenia: 2.02.2010	Nazwa pliku: Drzewiany 1 etap. redline.dwg			Drzewiany 1 etap. redline.dxf	24 193 181	2.02.2010	<p>Informacje dodatkowe:</p> <p>1. Zakres pomiaru: ———— 2. Redakcja znaków zgodna z instrukcją techniczną K1 (Podstawowa Mapa Kraju z 1988r.) 3. Stopień kartometryczności mapy do celów projektowych jest ———— 4. Wzrost trwałych obiektów podlegających wytyczeniu przez jednostkę wykonawstwa geodezyjnego ———— 5. Nie wykluca się istnienia w terenie również uzbrojenia, o którym brak było informacji branżowych i nie zostało odnotowane w czasie inwenturyzacji geodezyjnej</p>
Typ nośnika: CD	Wielkość: 6 642 459	Data utworzenia: 2.02.2010								
Nazwa pliku: Drzewiany 1 etap. redline.dwg										
Drzewiany 1 etap. redline.dxf	24 193 181	2.02.2010								
<p>Uzbrojenie opracowano na podstawie</p> <ol style="list-style-type: none"> Danych branżowych – z litera B Posiadzonego ustalenia przebiegu aparturu Bieżących pomiarów powołanych – bez litery <p>W związku z tym w częściach 1 i 2 nie gwarantuje się kompletności, a dokładność położenia uzbrojenia na mapie może być niższa od dokładności kartometrycznej mapy.</p>	<p>Rejestracja:</p> <p>1. Typ nośnika: CD</p>									
<p>Informacje dotyczące typu nośnika oraz zawartości nośnika z danymi cyfrowymi:</p> <table border="1"> <tr> <td>Typ nośnika: CD</td> <td>Wielkość: 6 642 459</td> <td>Data utworzenia: 2.02.2010</td> </tr> <tr> <td>Nazwa pliku: Drzewiany 1 etap. redline.dwg</td> <td></td> <td></td> </tr> <tr> <td>Drzewiany 1 etap. redline.dxf</td> <td>24 193 181</td> <td>2.02.2010</td> </tr> </table>	Typ nośnika: CD	Wielkość: 6 642 459	Data utworzenia: 2.02.2010	Nazwa pliku: Drzewiany 1 etap. redline.dwg			Drzewiany 1 etap. redline.dxf	24 193 181	2.02.2010	<p>Informacje dodatkowe:</p> <p>1. Zakres pomiaru: ———— 2. Redakcja znaków zgodna z instrukcją techniczną K1 (Podstawowa Mapa Kraju z 1988r.) 3. Stopień kartometryczności mapy do celów projektowych jest ———— 4. Wzrost trwałych obiektów podlegających wytyczeniu przez jednostkę wykonawstwa geodezyjnego ———— 5. Nie wykluca się istnienia w terenie również uzbrojenia, o którym brak było informacji branżowych i nie zostało odnotowane w czasie inwenturyzacji geodezyjnej</p>
Typ nośnika: CD	Wielkość: 6 642 459	Data utworzenia: 2.02.2010								
Nazwa pliku: Drzewiany 1 etap. redline.dwg										
Drzewiany 1 etap. redline.dxf	24 193 181	2.02.2010								
<p>Uzbrojenie opracowano na podstawie</p> <ol style="list-style-type: none"> Danych branżowych – z litera B Posiadzonego ustalenia przebiegu aparturu Bieżących pomiarów powołanych – bez litery <p>W związku z tym w częściach 1 i 2 nie gwarantuje się kompletności, a dokładność położenia uzbrojenia na mapie może być niższa od dokładności kartometrycznej mapy.</p>	<p>Rejestracja:</p> <p>1. Typ nośnika: CD</p>									
<p>Uzbrojenie opracowano na podstawie</p> <ol style="list-style-type: none"> Danych branżowych – z litera B Posiadzonego ustalenia przebiegu aparturu Bieżących pomiarów powołanych – bez litery <p>W związku z tym w częściach 1 i 2 nie gwarantuje się kompletności, a dokładność położenia uzbrojenia na mapie może być niższa od dokładności kartometrycznej mapy.</p>	<p>Rejestracja:</p> <p>1. Typ nośnika: CD</p>									
<p>Uzbrojenie opracowano na podstawie</p> <ol style="list-style-type: none"> Danych branżowych – z litera B Posiadzonego ustalenia przebiegu aparturu Bieżących pomiarów powołanych – bez litery <p>W związku z tym w częściach 1 i 2 nie gwarantuje się kompletności, a dokładność położenia uzbrojenia na mapie może być niższa od dokładności kartometrycznej mapy.</p>	<p>Rejestracja:</p> <p>1. Typ nośnika: CD</p>									
<p>Uzbrojenie opracowano na podstawie</p> <ol style="list-style-type: none"> Danych branżowych – z litera B Posiadzonego ustalenia przebiegu aparturu Bieżących pomiarów powołanych – bez litery <p>W związku z tym w częściach 1 i 2 nie gwarantuje się kompletności, a dokładność położenia uzbrojenia na mapie może być niższa od dokładności kartometrycznej mapy.</p>	<p>Rejestracja:</p> <p>1. Typ nośnika: CD</p>									
<p>Uzbrojenie opracowano na podstawie</p> <ol style="list-style-type: none"> Danych branżowych – z litera B Posiadzonego ustalenia przebiegu aparturu Bieżących pomiarów powołanych – bez litery <p>W związku z tym w częściach 1 i 2 nie gwarantuje się kompletności, a dokładność położenia uzbrojenia na mapie może być niższa od dokładności kartometrycznej mapy.</p>	<p>Rejestracja:</p> <p>1. Typ nośnika: CD</p>									
<p>Uzbrojenie opracowano na podstawie</p> <ol style="list-style-type: none"> Danych branżowych – z litera B Posiadzonego ustalenia przebiegu aparturu Bieżących pomiarów powołanych – bez litery <p>W związku z tym w częściach 1 i 2 nie gwarantuje się kompletności, a dokładność położenia uzbrojenia na mapie może być niższa od dokładności kartometrycznej mapy.</p>	<p>Rejestracja:</p> <p>1. Typ nośnika: CD</p>									
<p>Uzbrojenie opracowano na podstawie</p> <ol style="list-style-type: none"> Danych branżowych – z litera B Posiadzonego ustalenia przebiegu aparturu Bieżących pomiarów powołanych – bez litery <p>W związku z tym w częściach 1 i 2 nie gwarantuje się kompletności, a dokładność położenia uzbrojenia na mapie może być niższa od dokładności kartometrycznej mapy.</p>	<p>Rejestracja:</p> <p>1. Typ nośnika: CD</p>									
<p>Uzbrojenie opracowano na podstawie</p> <ol style="list-style-type: none"> Danych branżowych – z litera B Posiadzonego ustalenia przebiegu aparturu Bieżących pomiarów powołanych – bez litery <p>W związku z tym w częściach 1 i 2 nie gwarantuje się kompletności, a dokładność położenia uzbrojenia na mapie może być niższa od dokładności kartometrycznej mapy.</p>	<p>Rejestracja:</p> <p>1. Typ nośnika: CD</p>									
<p>Uzbrojenie opracowano na podstawie</p> <ol style="list-style-type: none"> Danych branżowych – z litera B Posiadzonego ustalenia przebiegu aparturu Bieżących pomiarów powołanych – bez litery <p>W związku z tym w częściach 1 i 2 nie gwarantuje się kompletności, a dokładność położenia uzbrojenia na mapie może być niższa od dokładności kartometrycznej mapy.</p>	<p>Rejestracja:</p> <p>1. Typ nośnika: CD</p>									
<p>Uzbrojenie opracowano na podstawie</p> <ol style="list-style-type: none"> Danych branżowych – z litera B Posiadzonego ustalenia przebiegu aparturu Bieżących pomiarów powołanych – bez litery <p>W związku z tym w częściach 1 i 2 nie gwarantuje się kompletności, a dokładność położenia uzbrojenia na mapie może być niższa od dokładności kartometrycznej mapy.</p>	<p>Rejestracja:</p> <p>1. Typ nośnika: CD</p>									
<p>Uzbrojenie opracowano na podstawie</p> <ol style="list-style-type: none"> Danych branżowych – z litera B Posiadzonego ustalenia przebiegu aparturu Bieżących pomiarów powołanych – bez litery <p>W związku z tym w częściach 1 i 2 nie gwarantuje się kompletności, a dokładność położenia uzbrojenia na mapie może być niższa od dokładności kartometrycznej mapy.</p>	<p>Rejestracja:</p> <p>1. Typ nośnika: CD</p>									
<p>Uzbrojenie opracowano na podstawie</p> <ol style="list-style-type: none"> Danych branżowych – z litera B Posiadzonego ustalenia przebiegu aparturu Bieżących pomiarów powołanych – bez litery <p>W związku z tym w częściach 1 i 2 nie gwarantuje się kompletności, a dokładność położenia uzbrojenia na mapie może być niższa od dokładności kartometrycznej mapy.</p>	<p>Rejestracja:</p> <p>1. Typ nośnika: CD</p>									
<p>Uzbrojenie opracowano na podstawie</p> <ol style="list-style-type: none"> Danych branżowych – z litera B Posiadzonego ustalenia przebiegu aparturu Bieżących pomiarów powołanych – bez litery <p>W związku z tym w częściach 1 i 2 nie gwarantuje się kompletności, a dokładność położenia uzbrojenia na mapie może być niższa od dokładności kartometrycznej mapy.</p>	<p>Rejestracja:</p> <p>1. Typ nośnika: CD</p>									
<p>Uzbrojenie opracowano na podstawie</p> <ol style="list-style-type: none"> Danych branżowych – z litera B Posiadzonego ustalenia przebiegu aparturu Bieżących pomiarów powołanych – bez litery <p>W związku z tym w częściach 1 i 2 nie gwarantuje się kompletności, a dokładność położenia uzbrojenia na mapie może być niższa od dokładności kartometrycznej mapy.</p>	<p>Rejestracja:</p> <p>1. Typ nośnika: CD</p>									
<p>Uzbrojenie opracowano na podstawie</p> <ol style="list-style-type: none"> Danych branżowych – z litera B Posiadzonego ustalenia przebiegu aparturu Bieżących pomiarów powołanych – bez litery <p>W związku z tym w częściach 1 i 2 nie gwarantuje się kompletności, a dokładność położenia uzbrojenia na mapie może być niższa od dokładności kartometrycznej mapy.</p>	<p>Rejestracja:</p> <p>1. Typ nośnika: CD</p>									
<p>Uzbrojenie opracowano na podstawie</p> <ol style="list-style-type: none"> Danych branżowych – z litera B Posiadzonego ustalenia przebiegu aparturu Bieżących pomiarów powołanych – bez litery <p>W związku z tym w częściach 1 i 2 nie gwarantuje się kompletności, a dokładność położenia uzbrojenia na mapie może być niższa od dokładności kartometrycznej mapy.</p>	<p>Rejestracja:</p> <p>1. Typ nośnika: CD</p>									
<p>Uzbrojenie opracowano na podstawie</p> <ol style="list-style-type: none"> Danych branżowych – z litera B Posiadzonego ustalenia przebiegu aparturu Bieżących pomiarów powołanych – bez litery <p>W związku z tym w częściach 1 i 2 nie gwarantuje się kompletności, a dokładność położenia uzbrojenia na mapie może być niższa od dokładności kartometrycznej mapy.</p>	<p>Rejestracja:</p> <p>1. Typ nośnika: CD</p>									
<p>Uzbrojenie opracowano na podstawie</p> <ol style="list-style-type: none"> Danych branżowych – z litera B Posiadzonego ustalenia przebiegu aparturu Bieżących pomiarów powołanych – bez litery <p>W związku z tym w częściach 1 i 2 nie gwarantuje się kompletności, a dokładność położenia uzbrojenia na mapie może być niższa od dokładności kartometrycznej mapy.</p>	<p>Rejestracja:</p> <p>1. Typ nośnika: CD</p>									
<p>Uzbrojenie opracowano na podstawie</p> <ol style="list-style-type: none"> Danych branżowych – z litera B Posiadzonego ustalenia przebiegu aparturu Bieżących pomiarów powołanych – bez litery <p>W związku z tym w częściach 1 i 2 nie gwarantuje się kompletności, a dokładność położenia uzbrojenia na mapie może być niższa od dokładności kartometrycznej mapy.</p>	<p>Rejestracja:</p> <p>1. Typ nośnika: CD</p>									
<p>Uzbrojenie opracowano na podstawie</p> <ol style="list-style-type: none"> Danych branżowych – z litera B Posiadzonego ustalenia przebiegu aparturu Bieżących pomiarów powołanych – bez litery <p>W związku z tym w częściach 1 i 2 nie gwarantuje się kompletności, a dokładność położenia uzbrojenia na mapie może być niższa od dokładności kartometrycznej mapy.</p>	<p>Rejestracja:</p> <p>1. Typ nośnika: CD</p>									
<p>Uzbrojenie opracowano na podstawie</p> <ol style="list-style-type: none"> Danych branżowych – z litera B Posiadzonego ustalenia przebiegu aparturu Bieżących pomiarów powołanych – bez litery <p>W związku z tym w częściach 1 i 2 nie gwarantuje się kompletności, a dokładność położenia uzbrojenia na mapie może być niższa od dokładności kartometrycznej mapy.</p>	<p>Rejestracja:</p> <p>1. Typ nośnika: CD</p>									
<p>Uzbrojenie opracowano na podstawie</p> <ol style="list-style-type: none"> Danych branżowych – z litera B Posiadzonego ustalenia przebiegu aparturu Bieżących pomiarów powołanych – bez litery <p>W związku z tym w częściach 1 i 2 nie gwarantuje się kompletności, a dokładność położenia uzbrojenia na mapie może być niższa od dokładności kartometrycznej mapy.</p>	<p>Rejestracja:</p> <p>1. Typ nośnika: CD</p>									
<p>Uzbrojenie opracowano na podstawie</p> <ol style="list-style-type: none"> Danych branżowych – z litera B Posiadzonego ustalenia przebiegu aparturu Bieżących pomiarów powołanych – bez litery <p>W związku z tym w częściach 1 i 2 nie gwarantuje się kompletności, a dokładność położenia uzbrojenia na mapie może być niższa od dokładności kartometrycznej mapy.</p>	<p>Rejestracja:</p> <p>1. Typ nośnika: CD</p>									
<p>Uzbrojenie opracowano na podstawie</p> <ol style="list-style-type: none"> Danych branżowych – z litera B Posiadzonego ustalenia przebiegu aparturu Bieżących pomiarów powołanych – bez litery <p>W związku z tym w częściach 1 i 2 nie gwarantuje się kompletności, a dokładność położenia uzbrojenia na mapie może być niższa od dokładności kartometrycznej mapy.</p>	<p>Rejestracja:</p> <p>1. Typ nośnika: CD</p>									
<p>Uzbrojenie opracowano na podstawie</p> <ol style="list-style-type: none"> Danych branżowych – z litera B Posiadzonego ustalenia przebiegu aparturu Bieżących pomiarów powołanych – bez litery <p>W związku z tym w częściach 1 i 2 nie gwarantuje się kompletności, a dokładność położenia uzbrojenia na mapie może być niższa od dokładności kartometrycznej mapy.</p>	<p>Rejestracja:</p> <p>1. Typ nośnika: CD</p>									
<p>Uzbrojenie opracowano na podstawie</p> <ol style="list-style-type: none"> Danych branżowych – z litera B Posiadzonego ustalenia przebiegu aparturu Bieżących pomiarów powołanych – bez litery <p>W związku z tym w częściach 1 i 2 nie gwarantuje się kompletności, a dokładność położenia uzbrojenia na mapie może być niższa od dokładności kartometrycznej mapy.</p>	<p>Rejestracja:</p> <p>1. Typ nośnika: CD</p>									
<p>Uzbrojenie opracowano na podstawie</p> <ol style="list-style-type: none"> Danych branżowych – z litera B Posiadzonego ustalenia przebiegu aparturu Bieżących pomiarów powołanych – bez litery <p>W związku z tym w częściach 1 i 2 nie gwarantuje się kompletności, a dokładność położenia uzbrojenia na mapie może być niższa od dokładności kartometrycznej mapy.</p>	<p>Rejestracja:</p> <p>1. Typ nośnika: CD</p>									
<p>Uzbrojenie opracowano na podstawie</p> <ol style="list-style-type: none"> Danych branżowych – z litera B Posiadzonego ustalenia przebiegu aparturu Bieżących pomiarów powołanych – bez litery <p>W związku z tym w częściach 1 i 2 nie gwarantuje się kompletności, a dokładność położenia uzbrojenia na mapie może być niższa od dokładności kartometrycznej mapy.</p>	<p>Rejestracja:</p> <p>1. Typ nośnika: CD</p>									
<p>Uzbrojenie opracowano na podstawie</p> <ol style="list-style-type: none"> Danych branżowych – z litera B Posiadzonego ustalenia przebiegu aparturu Bieżących pomiarów powołanych – bez litery <p>W związku z tym w częściach 1 i 2 nie gwarantuje się kompletności, a dokładność położenia uzbrojenia na mapie może być niższa od dokładności kartometrycznej mapy.</p>	<p>Rejestracja:</p> <p>1. Typ nośnika: CD</p>									
<p>Uzbrojenie opracowano na podstawie</p> <ol style="list-style-type: none"> Danych branżowych – z litera B Posiadzonego ustalenia przebiegu aparturu Bieżących pomiarów powołanych – bez litery <p>W związku z tym w częściach 1 i 2 nie gwarantuje się kompletności, a dokładność położenia uzbrojenia na mapie może być niższa od dokładności kartometrycznej mapy.</p>										

