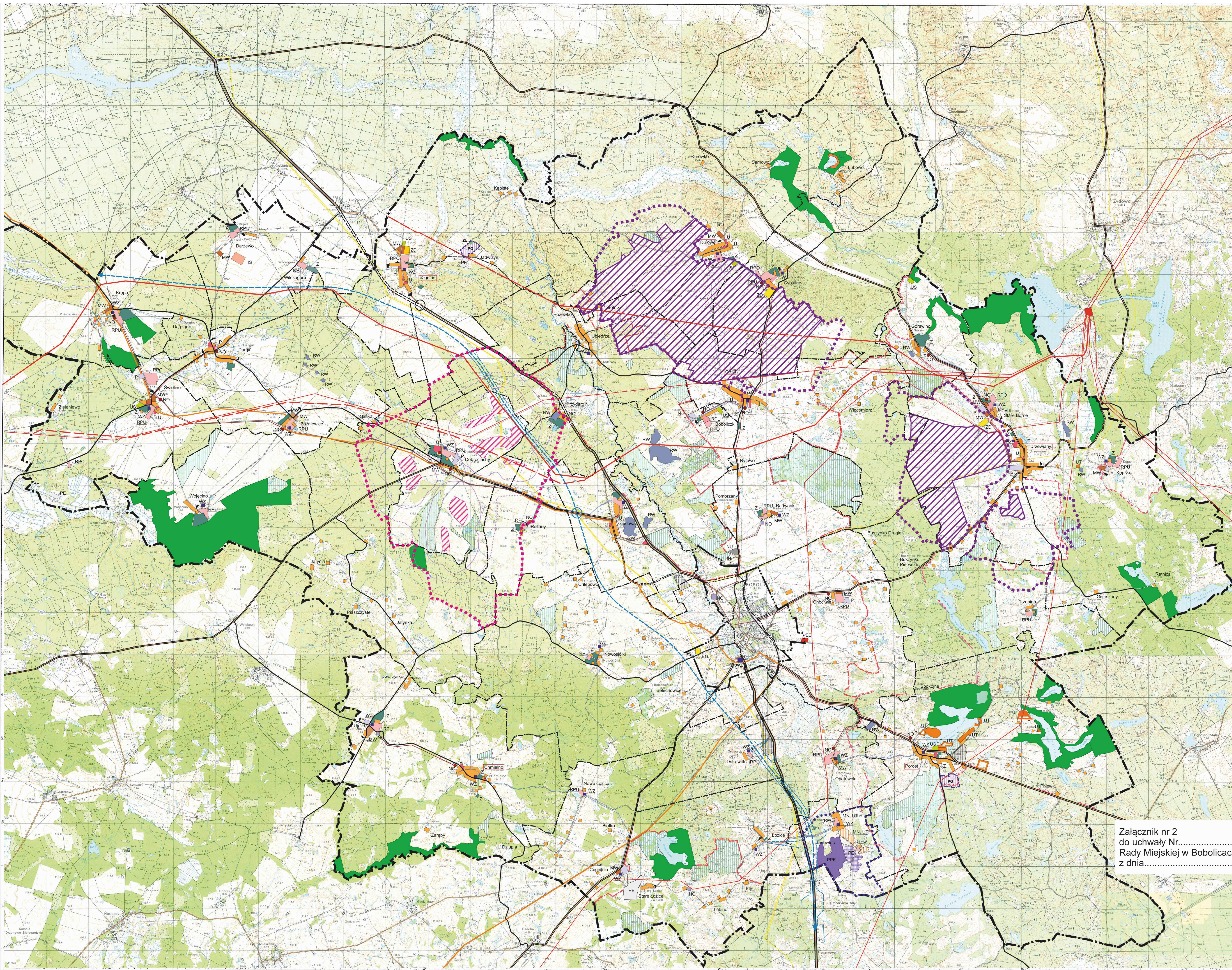


STUDIUM UWARUNKOWAŃ I KIERUNKÓW ZAGOSPODAROWANIA PRZESTRZENNEGO GMINY BOBOLICE - SKALA 1:25000

RYSUNEK STUDIUM ZAGOSPODAROWANIE I UŻYTKOWANIE PRZESTRZENNE INFRASTRUKTURA TECHNICZNA JEDNOLITY RYSUNEK



Załącznik nr 2
do uchwały Nr.....
Rady Miejskiej w Bobolicach
z dnia.....

OZNACZENIA:

GRANICE

- GMINY
- MIASTA
- OBRĘBU

Kurowo MIEJSCOWOŚCI WYMAGAJĄCE OPRACOWANIA PLANÓW MIEJSCOWYCH

ZAGOSPODAROWANIE

- MW BUDOWNICTWO MIESZKALNE WIELORODZINNE I ZBIOROWE
- M POZOSTAŁE BUDOWNICTWO MIESZKALNE, MIESZKANOWO-USŁUGOWE, SIEDLISKA ROLNE
- RPO GOSPODARSTWA HODOWLANE
- RPU WIELOFUNKCYJNE GOSPODARSTWA ROLNO-PRODUKCYJNE
- P ZAKŁADY PRZEMYSŁOWE, MAGAZYNY
- U USŁUGI OBSŁUGI MIESZKAŃCÓW
- UT USŁUGI OBSŁUGI TURYSTÓW
- US ZIELEN, SPORT, REKREACJA
- Z PARKI, CMENTARZE
- ZD OGRODY DZIAŁKOWE
- ZALECANE (DOPUSZCZALNE) KIERUNKI ROZWOJU OSADNICTWA MIESZKALNEGO I USŁUGOWEGO
- OSGRANICZONE (NIEWYSKAZANE) KIERUNKI ROZWOJU OSADNICTWA MIESZKALNEGO I USŁUGOWEGO
- TERENY PROJEKTOWANEJ LOKALIZACJI DZIAŁALNOŚCI INWESTYCYJNEJ

ROLNICTWO

- OBSZARY ROLNICZEJ PRZESTRZENI PRODUKCyjNEJ
- OBSZARY ROLNICZE PREDYSPONOWANE DO ZALESIEN
- OBSZARY ROLNICZE PREFEROWANE DO UŻYTKOWANIA ROLNICZEGO, ZALESIEN I TURYSTYKI
- KIERUNKI GŁÓWNEJ EKSPANSJI OBSZARÓW DUŻYCH ZAKŁADÓW ROLNYCH
- STAWY RYBNE

LEŚNICTWO

- LASY PRODUKCYJNE
- LASY OCHRONNE
- TERENY POTENCJALNYCH ZALESIEN (GRANICE ORIENTACYJNE)

KOMUNIKACJA

- DROGA KLASY GP - GŁÓWNA RUCHU PRZYSPIESZONEGO
- WĘZEL DROGI KLASY GP
- DROGI WOJEWÓDZKIE
- DROGI POWIATOWE
- DROGI GMINNE

ZAOPATRZENIE W WODĘ

- WZ GŁÓWNE UJĘCIA WODY
- SYSTEMY WODOCIĄGOWE

ODPROWADZANIE ŚCIEKÓW

- NO OCZYSZCZALNIE ŚCIEKÓW
- NO PRZEPOMPOWNE ŚCIEKÓW
- MAGISTRALNE KOLEKTORY SANITARNE

USUWANIE NIECZYSTOŚCI STAŁYCH

- NU WYSYPISKO NIECZYSTOŚCI - REJON LOKALIZACJI

ELEKTROENERGETYKA

- LINIE WYSOKIEGO NAPIĘCIA
- PLANOWANA LINIA 2 x 400 kV
- PL WYSOKICH I NAJWYŻSZYCH NAPIĘĆ
- EE G.P.Z. - REJON LOKALIZACJI

GAZOWNICTWO

- EG GAZOCIĄGI WYSOKIEGO CIŚNIENIA
- STACJA REDUKCYJNA GAZU WC/SC
- GAZOCIĄGI ŚREDNIEGO CIŚNIENIA

TELEKOMUNIKACJA

- SZEROKOPASMOWA SIĘC SZKIELETOWA

INNE

- IN TERENY DO REKULTYWACJI
- PE TERENY ZŁÓŻ KOPALNYCH
- IS TERENY ZAMKNIĘTE
- GRANICE STREF OCHRONNYCH TERENÓW ZAMKNIĘTYCH
- GRANICE ZMIANY STUDIUM przyjętej uchwałą Nr V/33/11 z dnia 30 marca 2011 r.
- OBSZAR LOKALIZACJI FARM ELEKTROWNI WIATROWYCH NA GRUNTACH ROLNYCH
- GRANICE ZMIANY STUDIUM przyjętej uchwałą Nr XXIX/221/12 z dnia 6 grudnia 2012 r.
- OBSZARY UDOKUMENTOWANYCH ZŁÓŻ KOPALIN
- PRZEBIEG PROJEKTOWANEJ DROGI EKSPRESOWEJ S11 (OS DROGI WRAZ Z GRANICĄ PRZEWDYWIANYEGO PASA DROGOWEGO)
- WĘZEL PROJEKTOWANEJ DROGI EKSPRESOWEJ S11
- OBSZARY POWIERZCHNIOWEJ EKSPLOATACJI KOPALIN
- TERENY EKSPLOATACJI I PRZETWORSTWA KOPALIN
- TERENY MN I UT DO ZAGOSPODAROWANIA PO ZAKOŃCZENIU EKSPLOATACJI KOPALIN
- GRANICE ZMIANY STUDIUM przyjętej uchwałą Nr XXXVI/333/14 z dnia 27 marca 2014 r.
- OBSZARY I TERENY GÓRNICZE - Teren powierzchniowej eksploatacji kruszczy
- LASY
- GRANICE ZMIANY STUDIUM przyjętej uchwałą Nr 1073/15 z dnia 27 sierpnia 2015 r.
- OBSZAR LOKALIZACJI TURBIN ELEKTROWNI WIATROWYCH NA GRUNTACH ROLNYCH
- ZASIĘG STREFY OCHRONNEJ ZWIĄZANEJ Z LOKALIZACJĄ SIŁOWNI WIATROWYCH - IZOFONA 45 dB
- GRANICA STREFY OCHRONNEJ ELEKTROWNI WIATROWYCH - IZOFONA 40 dB
- GRANICE ZMIANY STUDIUM przyjętej uchwałą Nr..... z dnia..... r.
- TEREN POWIERZCHNIOWEJ EKSPLOATACJI KRUSZCZY