

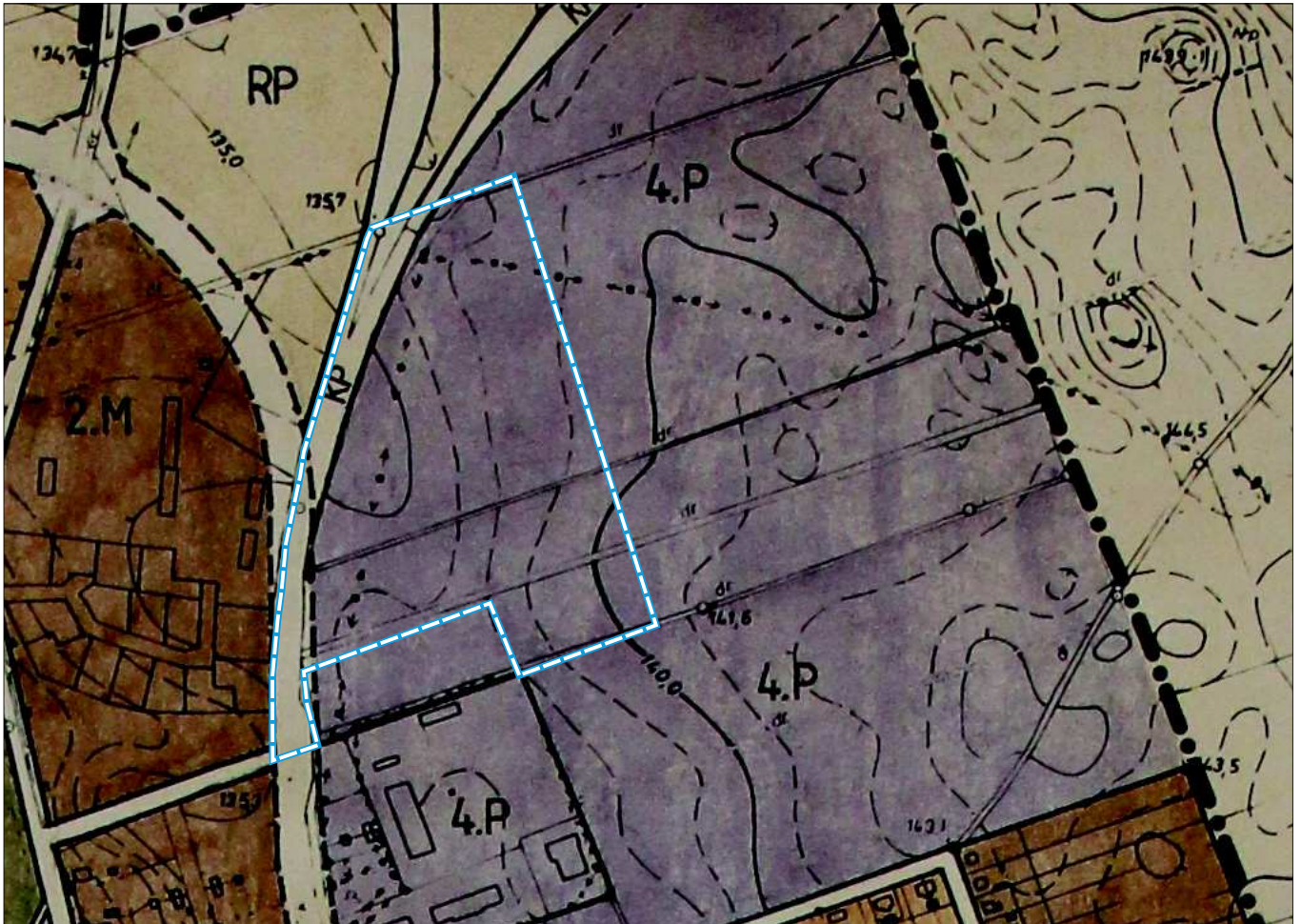
Załącznik nr 2 do Uchwały Nr XXII/196/16

Rady Miejskiej w Bobolicach z dnia 29 grudnia 2016r.


Wyrys ze studium uwarunkowań i kierunków zagospodarowania przestrzennego Miasta Bobolice

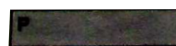


do miejscowego planu zagospodarowania przestrzennego części miasta Bobolice pod potrzeby utworzenia podstrefy specjalnej strefy ekonomicznej przy ul. Kolejowej

skala 1 : 5 000



LEGENDA:

 granica opracowania planu

	- TERENY PRZEMYSŁU, BAZ, SKŁADÓW I RZEMIOSŁA
	- DROGI MIĘDZYREGIONALNE
	- SZLAK TURYSTYCZNY (ROWEROWY)

