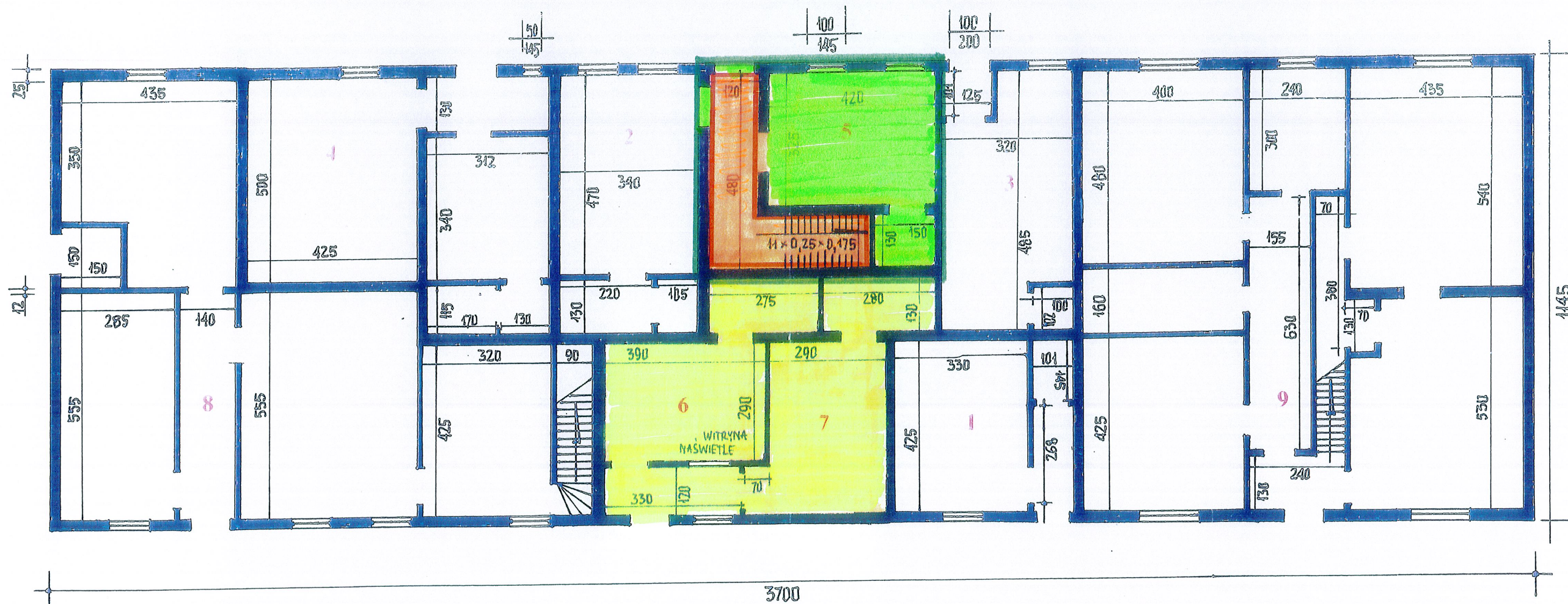


RZUT PARTERU

Remont części budynku z dostosowaniem
Na lokale socjalne w m. Łozice Cegielnia gm. Bobolice

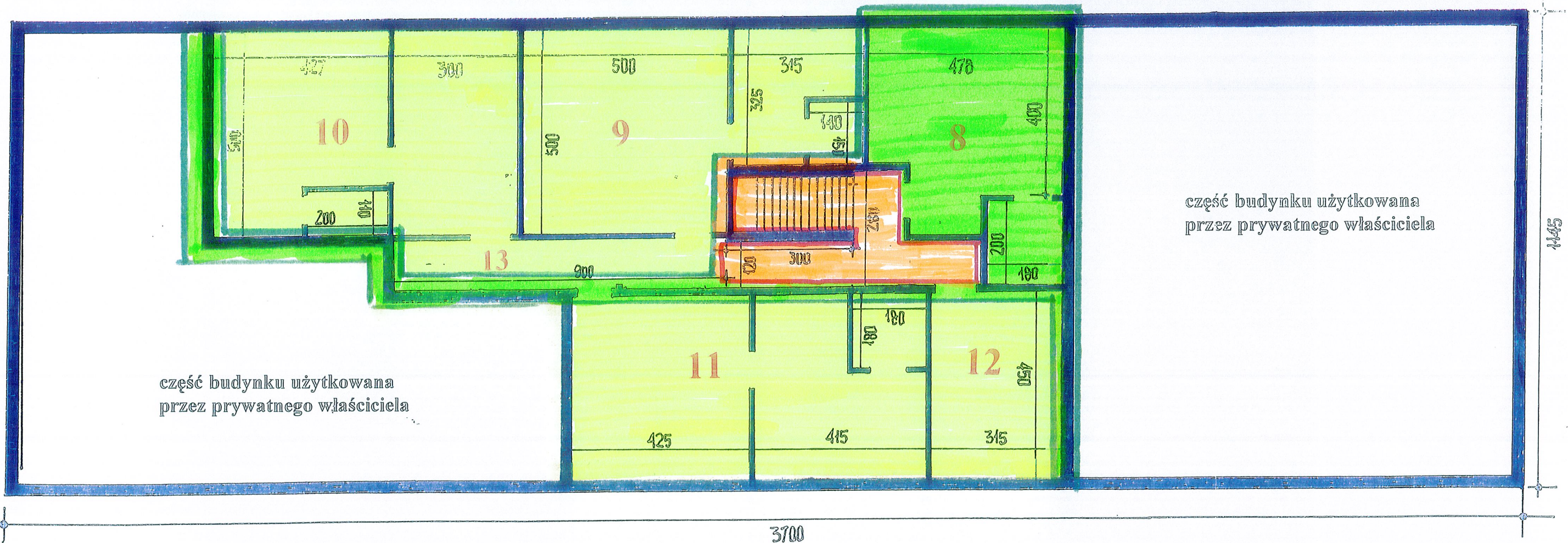


- KOLOREM ŻÓŁTYM OZNACZONO
LOKALE SOCJALNE PRZEZNACZONE
DO REMONTU w ETAPIE II
- KOLOREM ZIELONYM OZNACZONO
LOKALE SOCJALNE PRZEZWIDZIANE
DO REMONTU W ETAPIE I
- KOLOREM POMARAŃCZOWYM OZNACZONO
KORYTARZ I KLATKĘ SCHODOWĄ
PRZEZWIDZIANĄ DO REMONTU W ETAPIE I

OPRACOWAŁ:	DATA:	NR UPRAWNIEN	PODPIS
INZ. RYSZARD MAKYSZEK	21.09.2009	A/PB/8300/242/82	<i>[Signature]</i>
INWESTOR: GMINA BOBOLICE, UL. RATUSZOWA 1, 76-020 BOBOLICE			
NAZWA ZADANIA: REMONT CZĘŚCI BUDYNKU Z DOSTOSOWANIEM NA LOKALE SOCJALNE W M. ŁOZICE CEGIELNIA, GM. BOBOLICE			
RZUT PRZYZIEMIA		SKALA 1:100	
NR RYS. 1	FORMAT RYS. A-3		

RZUT PODDASZA

Remont części budynku z dostosowaniem
Na lokale socjalne w m. Łozice Cegielnia gm. Bobolice



część budynku użytkowana przez prywatnego właściciela

część budynku użytkowana przez prywatnego właściciela

- KOLOREM ŻÓŁTYM OZNACZONO LOKALE SOCJALNE PRZEZNACZONE DO REMONTU w Etapie II
- KOLOREM ZIELONYM OZNACZONO LOKALE SOCJALNE PRZEWDZIANE DO REMONTU W ETAPIE I
- KOLOREM POMARAŃCZOWYM OZNACZONO KORYTARZ I KLATKĘ SCHODOWĄ PRZEWDZIANĄ DO REMONTU W ETAPIE I

OPRACOWAŁ:	DATA:	NR UPRAWNIENI	PODPIS:
INŻ. RYSZARD MAŁYSZEK	21.09.2009	A/PB/8300/242/B2	<i>[Signature]</i>
INWESTOR: GMINA BOBOLICE, ul. Ratuszowa 1			76-020 Bobolice
NAZWA ZADANIA: REMONT CZĘŚCI BUDYNKU Z DOSTOSOWANIEM NA LOKALE SOCJALNE W M. ŁOZICE CEGIELNIA, GM. BOBOLICE			
RZUT PODDASZA UŻYTKOWEGO			SKALA 1:100
NR RYS. 2 ^a	FORMAT RYS. A-3		