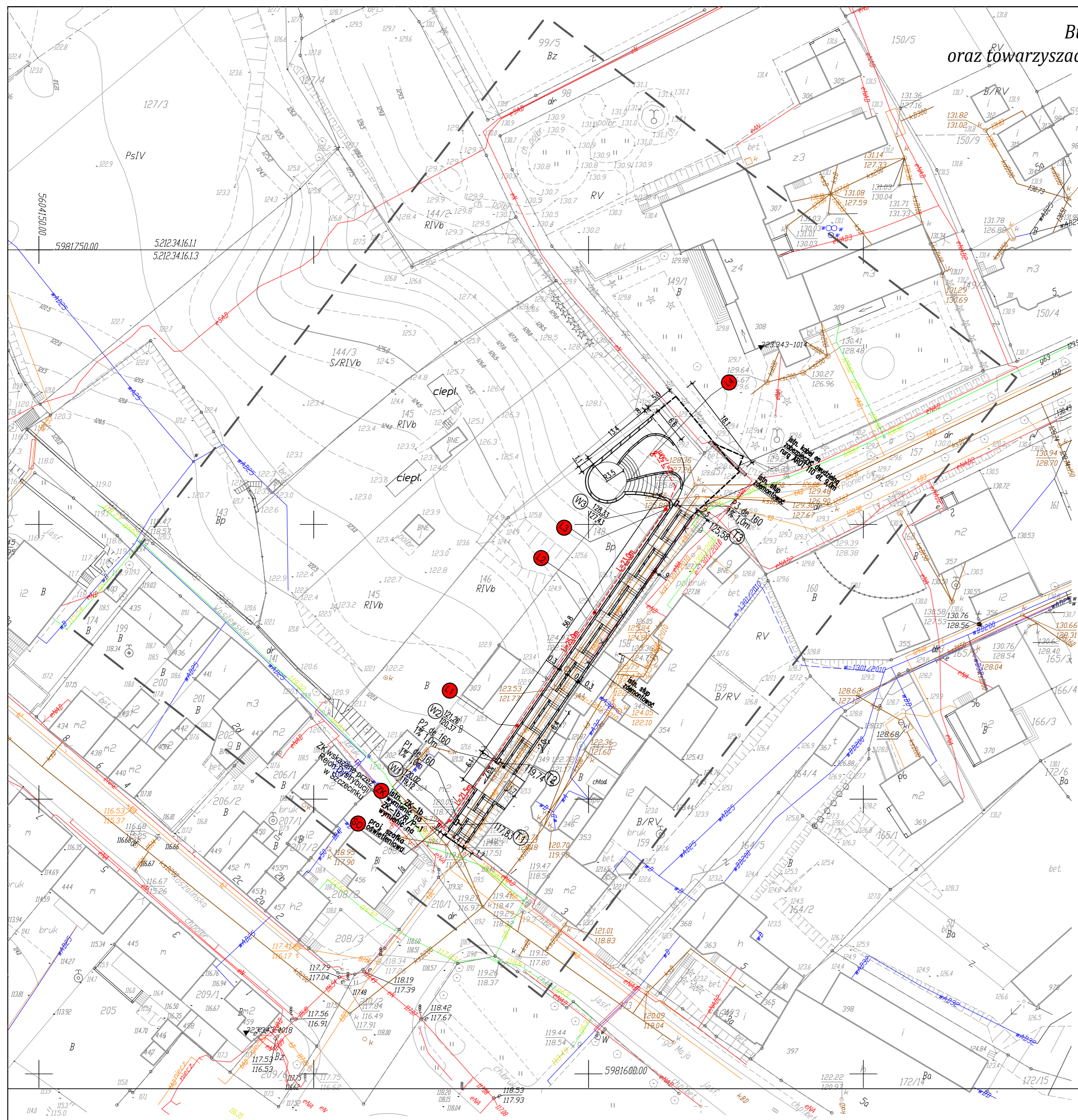


Budowa tarasu widokowego z elementami małej architektury oraz towarzyszącą infrastrukturą turystyczno-komunikacyjną w m. Bobolice SKALA 1;500 branża elektryczna



LEGENDA

- Istniejąca sieć gazowa
- Istniejąca sieć telekomunikacyjna
- Istniejąca sieć energetyczna
- Istniejąca sieć kanalizacyjno-ogólnospławnej
- Wpust deszczowy
- Odwodnienie liniowe
- ściana oporowa/cokół pod poręczą
- Projektowane przyłącza do sieci kanalizacji deszczowej przykanaliki P1-P3 de160
- Trójnik dn 200/150
- L1,2,3 proj. latarnia oświetleniowa typ LST6/KS04/OP07 wg kat. ELMONTER lub wg uznania Inwestora
- L4 proj. latarnia oświetleniowa typ LST6/KS06/OP07 wg kat. ELMONTER lub wg uznania Inwestora
- proj. zalicznikowa linia kablowa oświetleniowa nn-0,4kV

OBIEKT: m. Bobolice obręb 3		nazwa jednostki wykonawstwa geodezyjnego
Gmina: M. BOBOLICE		
powiat: koszaliński		
województwo: zachodniopomorskie		
SKALA: 1:500		Wykonano w ramach roboty geodezyjnej
Układ współrzędnych: "2000"		KERG nr: 125-66/2011
Poziom odniesienia wysokości: Kronsztad '86		
Mapę do celów projektowych sporządzono przy wykorzystaniu:		Kierownik roboty: Piotr Majtczak nr. upr. 20766 1,2
1. mapy zasadniczej w skali 1:500		(imię, nazwisko, nr i zakres uprawnień)
Sektorki: 5.212.34.16.11 5.212.34.16.1.3		W zakresie opracowania znajdują się punkty ustawy geodezyjnej nr:
2. danych branżowych części uzbrojenia podziemnego		
3. pomiaru zieleni wysokiej i pomników przyrody oraz pomiaru innych obiektów wskazanych przez projektanta		podlegające ochronie na podst. art. 15, art. 48 ust. 1 pkt 3 ustawy Prawo geodezyjne i kartograficzne
4. opracowanych geodezyjnie elementów planu zagospodarowania przestrzennego (linie rozgraniczające, linie regulujące, osie ulic)		
Na mapie do celów projektowych wykazano następujące uzgodnione przez ZUPP projekty sieci uzbrojenia terenu:		Granice i nr działek ewidencyjnych według danych PDRGK w Koszalinie z dnia: 28.11.2011 r.
- e, g, ks, kd, w-1301/2010		Dane dotyczące granic spełniają obowiązujące standardy techniczne./ Dane dotyczące granic nie spełniają obowiązujących standardów technicznych.
		Metoda sporządzenia mapy: cyfrowa
		Identyfikator:

Informacje dotyczące typu nośnika oraz zawartości nośnika z danymi cyfrowymi:

1. Typ nośnika: CD, DVD, inny: _____		
Nazwa pliku	Wielkość	Data utworzenia
n. Bobolice 125-66.dxf	3,36 MB	20.09.2010r.

Informacje dodatkowe:	Rejestracja:
1. Zakres pomiaru: _____	
2. Redakcja znaków zgodna z instrukcją techniczną K-1 (1979) / K-1 (Podstawa Mapa Kraju z 1998r.)	
3. Mapa nadaje się do celów projektowych w zakresie pomiaru.	
4. Stopień kartometryczności mapy do celów projektowych jest zgodny z przepisami instrukcji technicznej K-1 (1979) / K-1 (Podstawa Mapa Kraju z 1998r.)	
5. Wszystkie trwałe obiekty budowlane podlegają wytyczeniu przez jednostkę wykonawstwa geodezyjnego.	
6. Nie wyklucza się istnienia w terenie również uzbrojenia, o którym brak było informacji branżowych i nie zostało odnotowane w czasie inwentaryzacji geodezyjnej.	

Uzbrojenie opracowano na podstawie:

- danych branżowych - z literką B
- pośredniego ustalenia przebiegu aparatury elektromagnetyczną - z literką A
- bezpośrednich pomiarów powykonawczych - bez literki

W związku z tym w częściach 1 i 2 nie gwarantuje się kompletności, a dokładność położenia uzbrojenia na mapie może być niższa od dokładności kartometrycznej mapy.

Aktualność mapy do celów projektowych na dzień: 24.10.2011 r.

	PRACOWNIA PROJEKTOWA "ELBI"	
	1-GO MAJA 12/20 75-800 KOSZALIN	
Temat opracowania: Budowa tarasu widokowego z elementami małej architektury oraz towarzyszącą infrastrukturą turystyczno-komunikacyjną w m. Bobolice		
Inwestor: Gmina Bobolice, ul. Ratuszowa 1 76-020 Bobolice		
Branża: Drogowa		Tytuł rysunku: PLAN SYTUACYJNY-branża elektryczna
Stanowisko:	Imię i nazwisko:	Nr uprawnień:
Projektant:	mgr inż. Andrzej Surnik	UAN/N/7210/57/89
Opracował:	mgr inż. Andrzej Surnik	UAN/N/7210/57/89
Sprawdził:	inż. Andrzej Kisiel	GT-V-63/57/75
Skala: 1:500		Podpis:
Data: 06.2012		
Nr rys. 1		