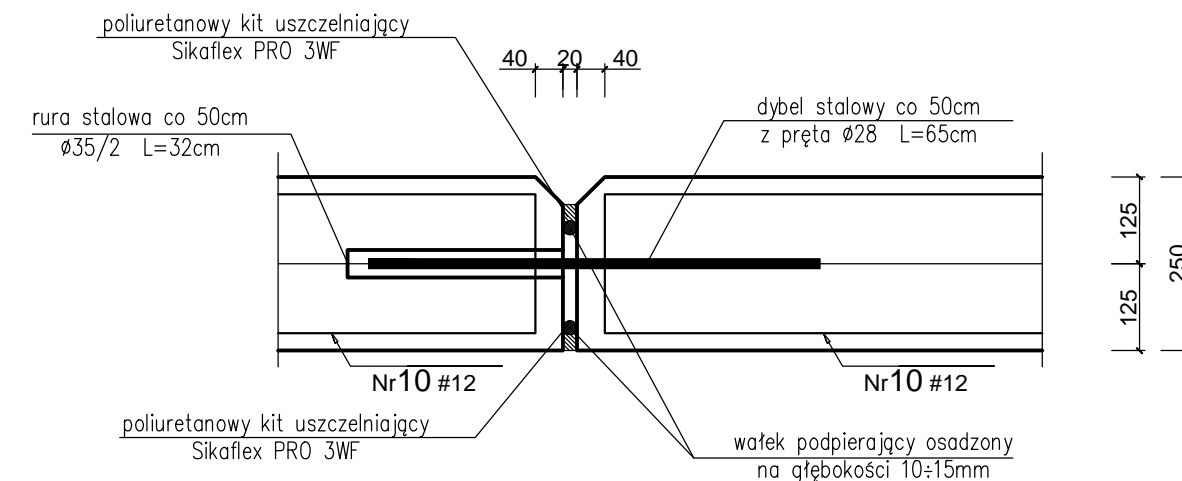


DYLATACJA ŚCIANY OPORWEJ
skala 1:25

SKALA 1:10

DYLATACJA W ŚCIANIE OPORWEJ

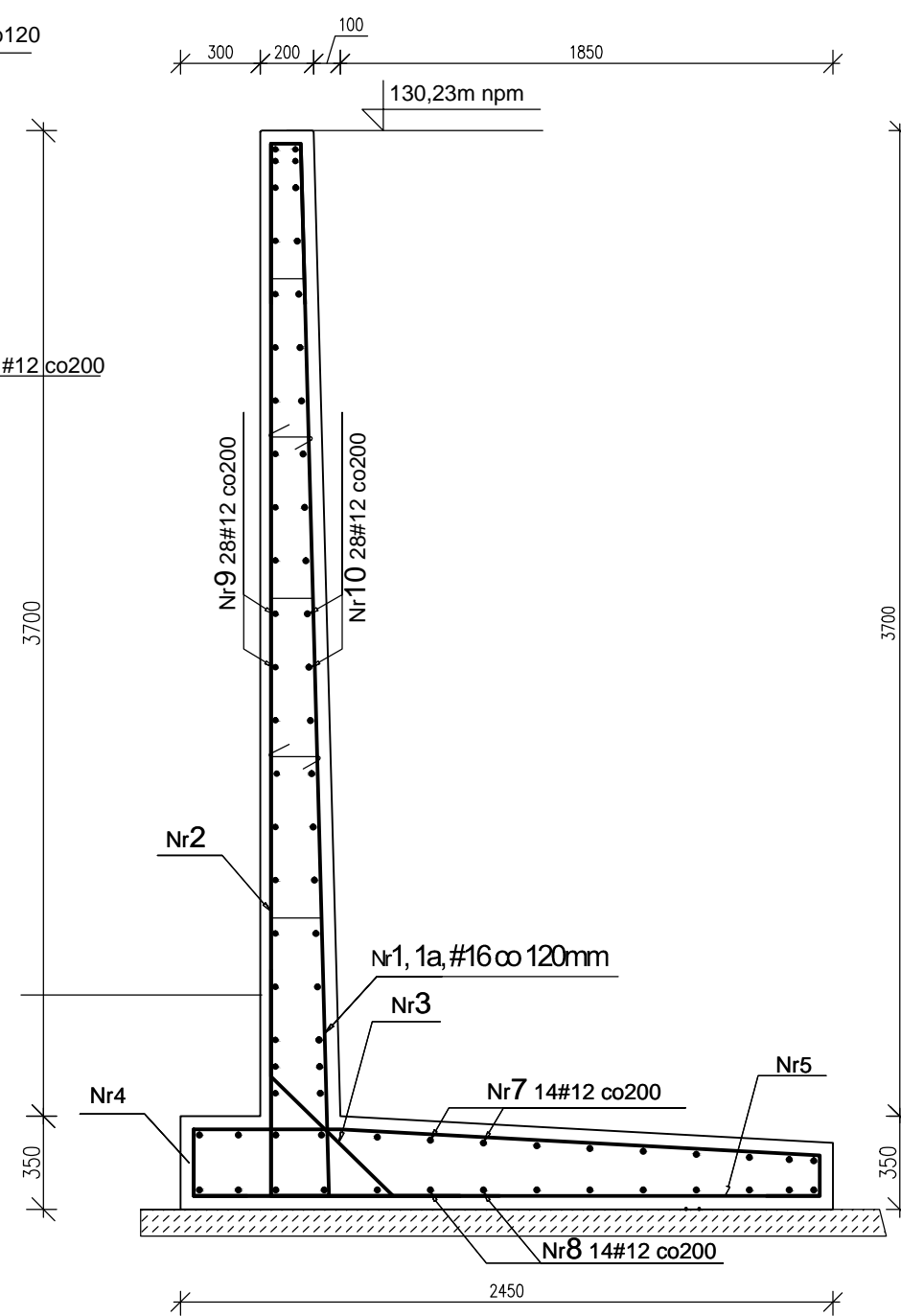
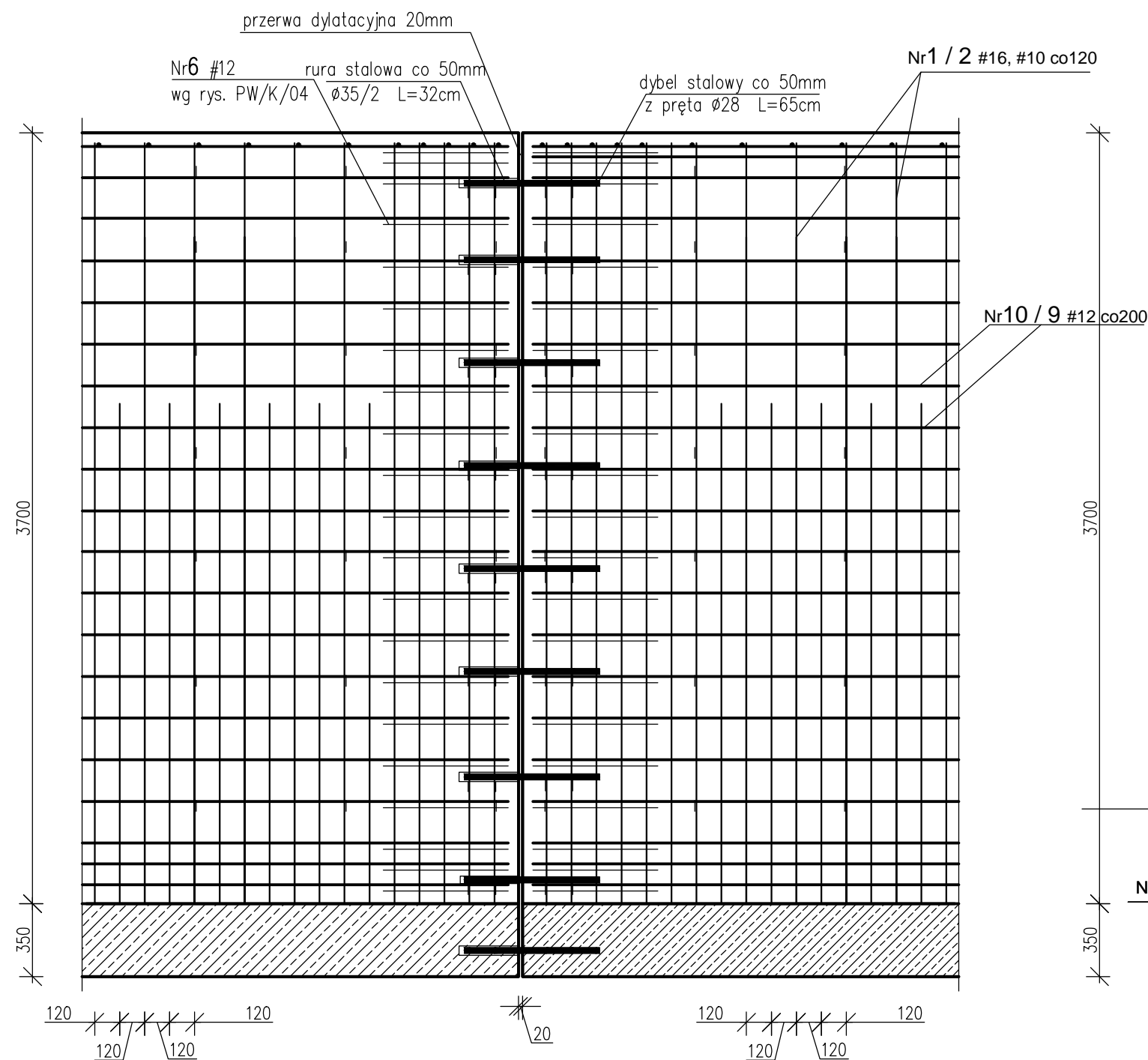
Fazowanie wykonac należy po stronie zewnętrznej ściany dyble osadzac w rozstawie pionowym co 50cm, w taki sposób aby umożliwić swobodę odkształceń podłużnych ścian.




UWAGA

1. Zbrojenie płyty poziomej ściany oporowej w miejscu połączenia wzajemnie prostopadłych ścian należy wykonać w postaci siatki wzajemnie krzyżujących się prętów,
2. Krawędzie ściany oporowej w miejscu jej zakończenia należy zamknąć prętami typu "U"
3. W celu zabezpieczenia zbrojenia ściany przed przemieszczeniem należy zastosować w ścianie pionowej łączniki typu "U" oraz "S" w ilości 6-8 szt./m² ściany,
4. W miejscu dylatacji ścian należy osadzić dyble stalowe w rozstawie pionowym co 500mm oraz wykonać od strony zewnętrznej fazowanie krawędzi ścian.
5. Dyble należy umieścić równolegle do płaszczyzny poziomej i pionowej ściany, tak aby nie wystąpiło zjawisko zakleszczenia się dybla przy odkształceniach termicznych ściany,
6. Końce dybla umieszczone w rurze osłonowej należy pokryć środkiem utwardzającym przesuw dybla w rurze.
7. Szczelinę dylatacyjną uzupełnić wkładką trwale elastyczną,
8. Dylatacje podłużne ściany należy stosować w odległościach nie przekraczających 15m.

STAL: AIIIIN BST500S
BETON: B30 ostopniu wodoszczelności W6 F75
OTULINA: 50mm
Dł. zakładu prętów poziomych ls=400mm
SPÓD PŁYTY PODSTAWY -1.30m.



	jednostka projektowa: tytuł	obiekt: Budowa tarasu widokowego z elementami małej architektury oraz towarzyszącą infrastrukturą turystyczno-komunikacyjną w m. Bobolice	branża: Konstrukcja muru M1		
	adres inwestycji: obr. Bobolice 3 dz. nr 98,141,146,148,151	branża: KONSTRUKCJA	faza: P.W.	projektował: mgr inż. Tomasz Lisowski upr.nr ZAP/0104/P00K/08	podpis:
inwestor: Gmina Bobolice	data: 06.2012r.	skala: 1:25	nr rysunku: K-5/0	sprawdził: mgr inż. Lukasz Ilkiewicz upr. nr ZAP/0042/PWCK/07	podpis:
adres inwestora: 76-020 Bobolice, ul. Ratuszowa 1					