

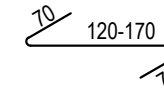
Zbrojenie na 1mb sciany

Mur oporowy M-1

SKALA 1:10

Nr11 Ø6 4szt. na m²

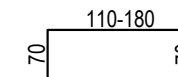
L=260-310 co 10mm - dopasować na budowie



SKALA 1:10

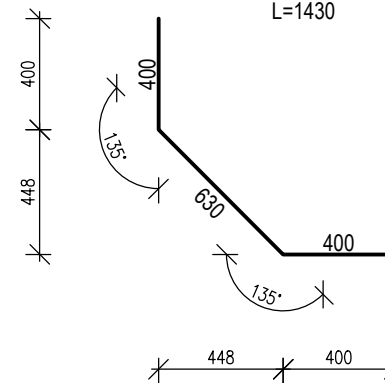
Nr12 Ø6 4szt. na m²

L=250-320 co 20mm - dopasować na budowie



Nr3 4#12 co300

L=1430



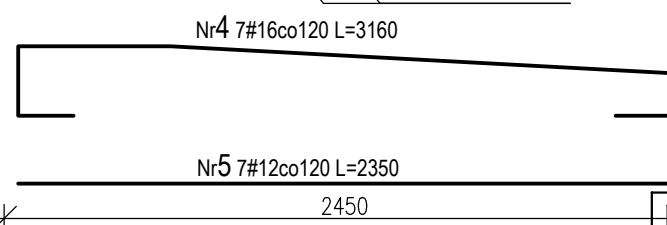
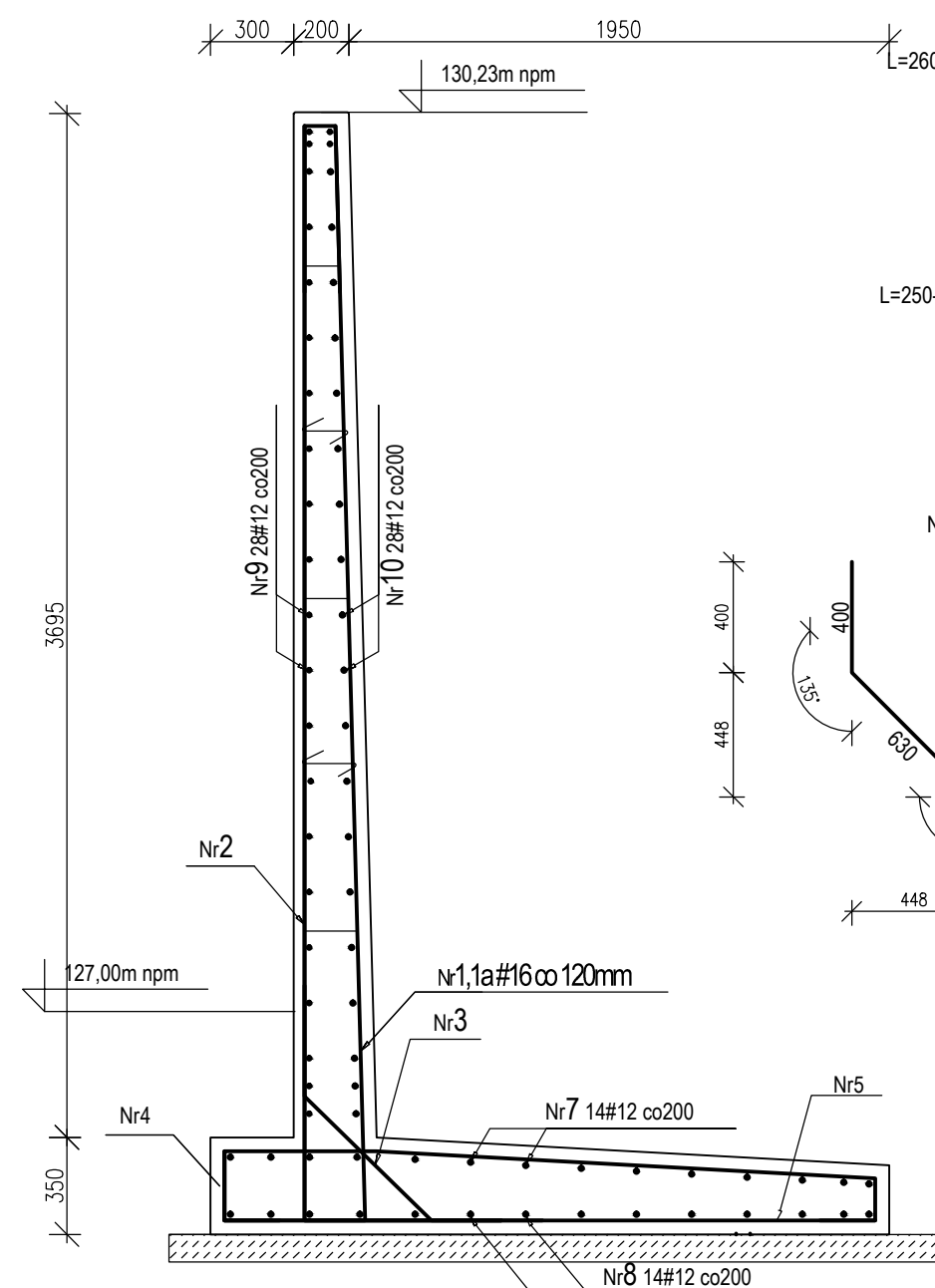
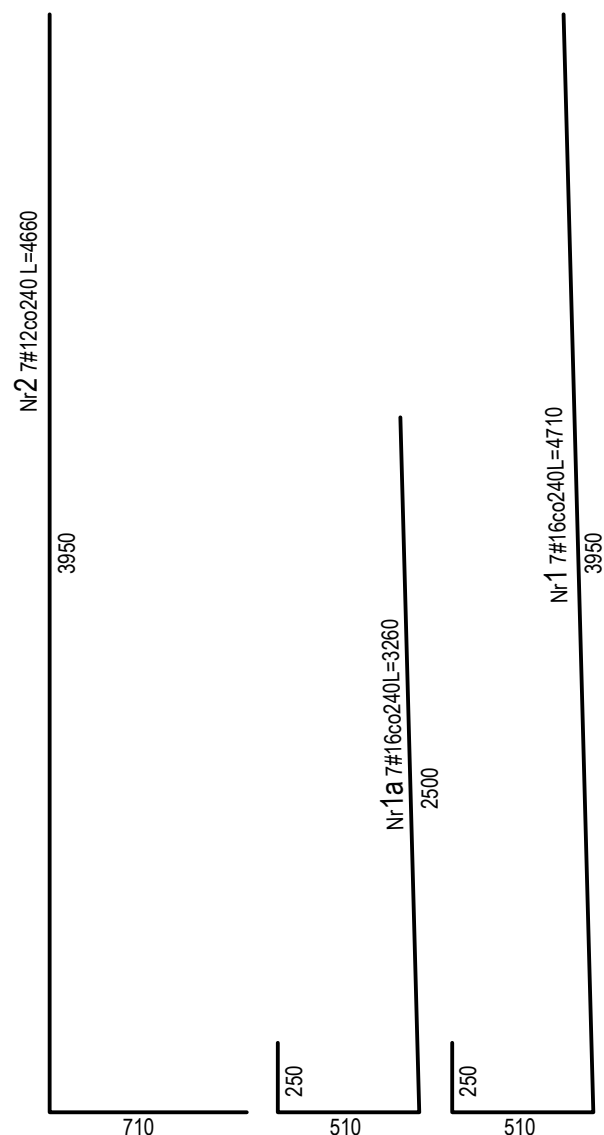
Nr6 #12 co200/100

L=1320



UWAGA


1. Ścianę oporową posadzić na rodzimych piaskach drobnych w stanie nienaruszonym na rzędnej -0,82m pod poziomem niższego naziomu
2. W trakcie prowadzenia prac ziemnych należy zachować szczególną ostrożność, aby nie naruszyć naturalnej struktury gruntu rodzimego. W przypadku naruszenia naturalnej struktury, zruszony grunt należy usunąć i zastąpić go chudym betonem, lub zagęszczoną podsypką piaskową.
3. Ścianę oporową należy zasypać obustronnie piaskiem średnim lub pospółką, zagęszczoną do stopnia $ld \geq 0,50$
4. Ścianę należy dylatować w odstępach nie przekraczających 15m
5. W celu zabezpieczenia siatek zbrojeniowych ściany przed wzajemnym przesunięciem należy zastosować w ścianie pręty tącznikowe typu "U" oraz "S" w ilości 6-8 szt. /m² ściany,



UWAGA

Pręty nr 1 i 1a #16 tworzą układ prętów pionowych rozstawionych co 120mm,

STAL: AIIIIN BST500S
 BETON: B30 ostopniu wodoszczelności W6 F75
 OTULINA: 50mm
 Dł. zakładu prętów poziomych $ls=400mm$
 SPÓD PŁYTY PODSTAWY -1.30m.

jednostka projektowa:  Usługi Projektowo-Budowlane		obiekt: Budowa tarasu widokowego z elementami małej architektury oraz towarzyszącą infrastrukturą turystyczno-komunikacyjną w m. Bobolice		branża: KONSTRUKCJA	
tytuł: Zbrojenie muru przekrój poprzeczny		adres inwestycji: obr. Bobolice 3 dz. nr 98,141,146,148,157		faza: P.W.	
inwestor: Gmina Bobolice		adres inwestora: 76-020 Bobolice, ul. Ratuszowa 1		projektował: mgr inż. Tomasz Lisowski upr.nr ZAP/0104/P00K/08	
data: 06.2012r.		skala: 1:25		nr rysunku: K-4/0	
				sprawdział: mgr inż. Łukasz Ilkiewicz upr. nr ZAP/0042/P00K/07	
				podpis:	