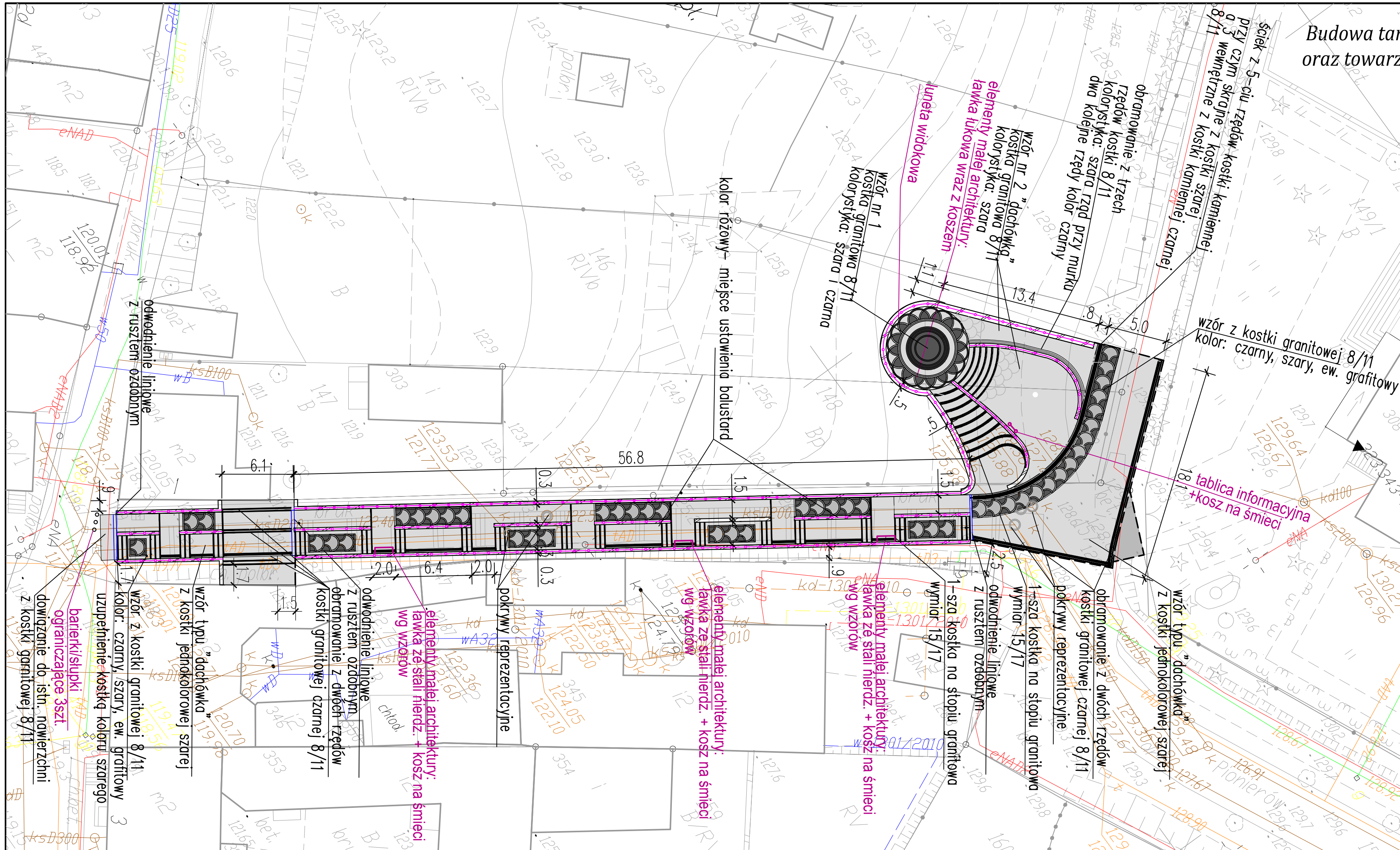



Budowa tarasu widokowego z elementami małej architektury
oraz towarzyszącą infrastrukturą turystyczno-komunikacyjną

w m. Bobolice

SKALA 1:250

wzór B



 PRACOWNIA PROJEKTOWA "ELBI"				
1-GO MAJA 12/20 75-800 KOSZALIN				
Temat opracowania: Budowa tarasu widokowego z elementami małej architektury oraz towarzyszącą z infrastrukturą turystyczno-komunikacyjną w m. Bobolice				
Inwestor: Gmina Bobolice, ul. Ratuszowa 1 76-020 Bobolice				
Branża: Drogowa	Tytuł rysunku: Plansza kolorystyczna Wzór B			
Stanowisko:	Imię i nazwisko:	Nr uprawnień:	Podpis:	Skala: 1:250
Projektant:	mgr inż. Angelika Elas-Bińczyk	ZAP/0056/POOD/06		Data: 05.2012
Opracował:	mgr inż. Magdalena Kryńska			Nr rys. 2b
Sprawił:	mgr inż. Adam Bińczyk	ZAP/0055/POOD/06		