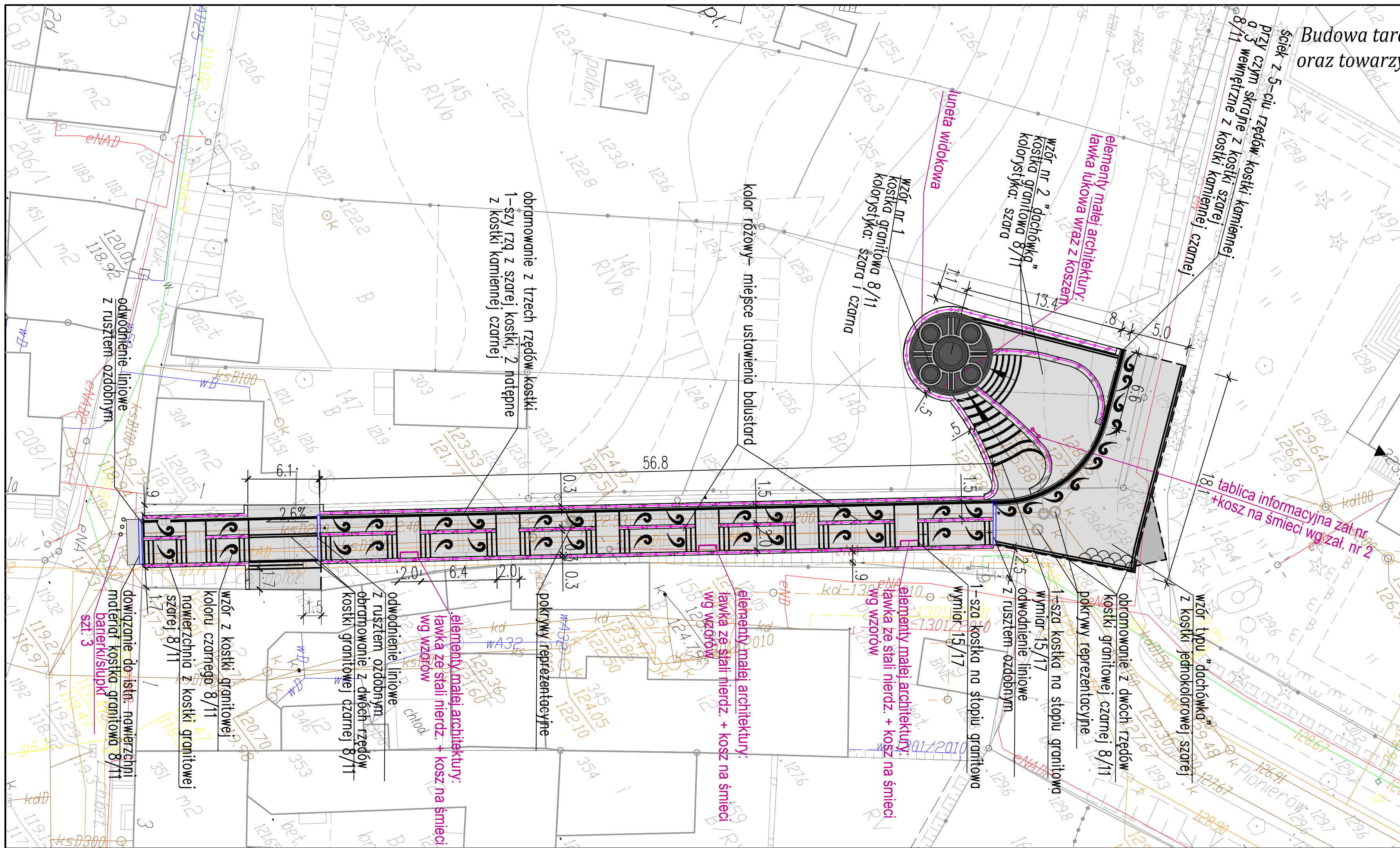



Budowa tarasu widokowego z elementami małej architektury oraz towarzyszącą infrastrukturą turystyczno-komunikacyjną w m. Bobolice

SKALA 1:250
wzór A



		PRACOWNIA PROJEKTOWA "ELBI" 1-GO MAJA 12/20 75-800 KOSZALIN		
Temat opracowania:		Budowa tarasu widokowego z elementami małej architektury oraz towarzyszącą z infrastrukturą turystyczno-komunikacyjną w m. Bobolice		
Inwestor:		Gmina Bobolice, ul. Ratuszowa 1 76-020 Bobolice		
Branża: Drogowa		Tytuł rysunku: Plansza kolorystyczna wzór A		
Stanowisko:	Imię i nazwisko:	Nr uprawnień:	Podpis:	Skala: 1:250
Projektant:	mgr inż. Angelika Elas-Bińczyk	ZAP/0056/POOD/06		Data: 06.2012
Opracował:	mgr inż. Magdalena Kryńska			Nr rys. 2a
Sprawdził:	mgr inż. Adam Bińczyk	ZAP/0055/POOD/06		