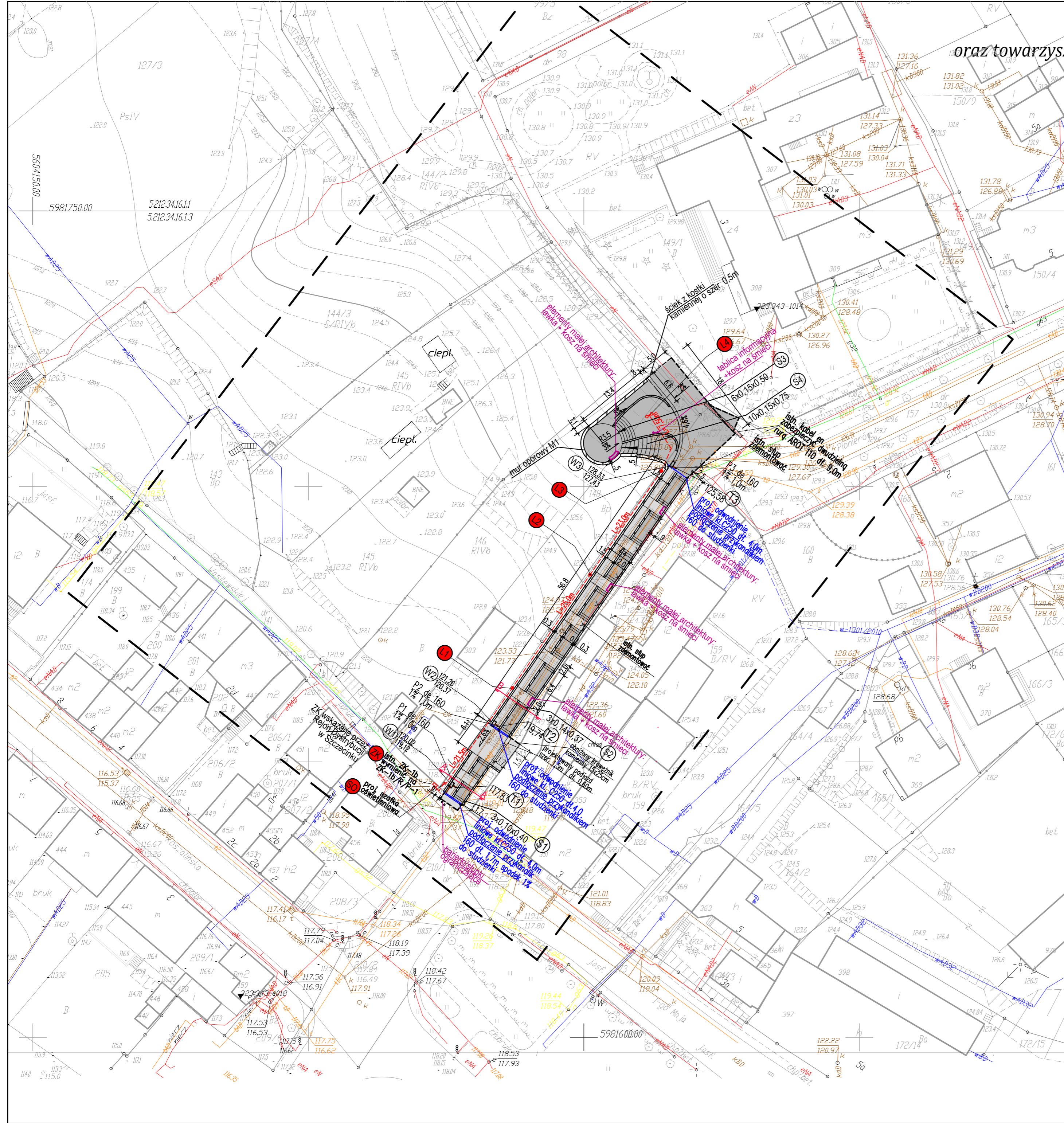


# Budowa tarasu widokowego z elementami małej architektury oraz towarzyszącą infrastrukturą turystyczno-komunikacyjną w m. Bobolice SKALA 1:500

## LEGENDA:

- Projektowane przyłącza do sieci kanalizacji deszczowej przykanaliki P1-P3 de160
- Istniejąca sieć gazowa
- Istniejąca sieć telekomunikacyjna
- Istniejąca sieć energetyczna
- Istniejąca sieć kanalizacji ogólnospławnej
- T1 Trójnik dn 200/150
- L4 proj. latarnia oświetleniowa typ LST6/KS04/OP07 wg kat. ELMONTER lub wg uznania Inwestora
- L4 proj. latarnia oświetleniowa typ LST6/KS06/OP07 wg kat. ELMONTER lub wg uznania Inwestora
- Proj. zalicznikowa linia kablowa oświetleniowa nn-0,4kV
- A—A Przekroje poprzeczne
- Projektowany obniżony krawężnik kamienny 15x25 na lawie betonowej
- Wpust deszczowy
- Odwodnienie liniowe
- ściana oporowa/cokół pod poręczą
- Nawierzchnia z kostki kamiennej 8/11



<b>OBIEKT: m. Bobolice obręb 3</b> Gmina: M. BOBOLICE powiat koszaliński województwo zachodniopomorskie		nazwa jednostki wykonawstwa geodezyjnego						
<b>SKALA: 1:500</b> Układ współrzędnych: '2000' Poziom odniesienia wysokości: Kronstadt '86		Wykonano w ramach roboty geodezyjnej: <b>KERG nr:</b> 125-66/2011						
Mapa do celów projektowych sporządzona przy wykorzystaniu: 1. mapy zasadniczej w skali 1:500 Sekcje: 5.212.34.16.11 5.212.34.16.13 2. danych branżowych części uzbrojenia podziemnego 3. pomiaru zieleni wysokiej i pomników przyrody oraz pomiaru innych obiektów wskazanych przez projektanta 4. opracowanych geodezyjnie elementów planu zagospodarowania przestrzennego (linie rozgraniczające, linie regulujące, osie ulic)		Kierownik roboty: Piotr Majtczak nr. upr. 20766 1,2 (imię, nazwisko, nr i zakres uprawnień) W zakresie opracowania znajdują się punkty osnowy geodezyjnej nr:						
Na mapie do celów projektowych wykazano następujące uzgodnione przez ZUPD projekty sieci uzbrojenia terenu: - e, g, ks, kd, w-1301/2010		podlegające ochronie na podst. art. 15, art. 48 ust. 1 pkt 3 ustawy Prawo geodezyjne i kartograficzne Granice i nr działek ewidencyjnych według danych PODGK w Koszalinie z dnia: 28.11.2011 r. Dane dotyczące granic spełniają obowiązujące standardy techniczne/ Dane dotyczące granic nie spełniają obowiązujących standardów technicznych						
Informacje dotyczące typu nośnika oraz zawartości nośnika z danymi cyfrowymi: 1. Typ nośnika: CD, DVD, inny: _____		Metoda sporządzenia mapy: cyfrowa Identyfikator:						
<table border="1" style="width: 100%; border-collapse: collapse;"> <tr> <td>Nazwa pliku</td> <td>Wielkość</td> <td>Data utworzenia</td> </tr> <tr> <td>m. Bobolice 125-66.dxf</td> <td>3,36 MB</td> <td>20.09.2010r.</td> </tr> </table>			Nazwa pliku	Wielkość	Data utworzenia	m. Bobolice 125-66.dxf	3,36 MB	20.09.2010r.
Nazwa pliku	Wielkość	Data utworzenia						
m. Bobolice 125-66.dxf	3,36 MB	20.09.2010r.						
Informacje dodatkowe: 1. Zakres pomiaru: _____ 2. Realizacja znaków zgodna z instrukcją techniczną K-1 (1979) / K-1 (Podstawowa Mapa Kraju z 1998r.) 3. Mapa nadaje się do celów projektowych w zakresie pomiaru. 4. Stopień kartometryczności mapy do celów projektowych jest zgodny z przepisami instrukcji technicznej K-1 (1979) / K-1 (Podstawowa Mapa Kraju z 1998r.) 5. Wszystkie trwałe obiekty budowlane podlegają wytyczeniu przez jednostkę wykonawstwa geodezyjnego. 6. Nie wyklucza się istnienia w terenie również uzbrojenia, o którym brak było informacji branżowych i nie zostało odnalezione w czasie inwentaryzacji geodezyjnej.		Rejestracja:						
Uzbrojenie opracowano na podstawie: 1. danych branżowych - z literką B 2. pośredniego ustalenia przebiegu aparaturą elektromagnetyczną - z literką A 3. bezpośrednich pomiarów powykonanych - bez literki W związku z tym w częściach 1 i 2 nie gwarantuje się kompletności, a dokładność położenia uzbrojenia na mapie może być niższa od dokładności kartometrycznej mapy.								
Aktualność mapy do celów projektowych na dzień: 24.10.2011 r.		Kierownik jednostki wykonawstwa geodezyjnego:						

<b>PRACOWNIA PROJEKTOWA "ELBI"</b> 1-GO MAJA 12/20 75-800 KOSZALIN				
Budowa tarasu widokowego z elementami małej architektury oraz towarzyszącą infrastrukturą turystyczno-komunikacyjną w m. Bobolice				
Gmina Bobolice, ul. Ratuszowa 1 76-020 Bobolice				
Branża: <b>Drogowa</b> Tytuł rysunku: <b>PLAN ZAGOSPODAROWANIA TERENU</b>				
Stanowisko:	Imię i nazwisko:	Nr uprawnień:	Podpis:	Skala: <b>1:500</b>
Projektant: b. drogowy	mgr inż. Angelika Elas-Bińczyk	ZAP/0056/POOD/06		Data: <b>06.2012</b>
Opracował: b. drogowy	mgr inż. Magdalena Kryńska			Nr rys. <b>1.1</b>
Sprawdził: b. drogowy	mgr inż. Adam Bińczyk	ZAP/0055/POOD/06		