

POWIATOWE
w Suszalinie

WYRYS Z MAPY EWIDENCYJNEJ

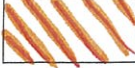
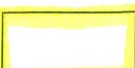
SKALA 1:500

Dokument ten jest w całości wycykiem z mapy ewidencyjnej, nie może być używany do celów innych niż określone w przepisach o ewidencji gruntów i budynków.

211/2
Bp



ADAPTACJA POMIESZCZEŃ PARTERU

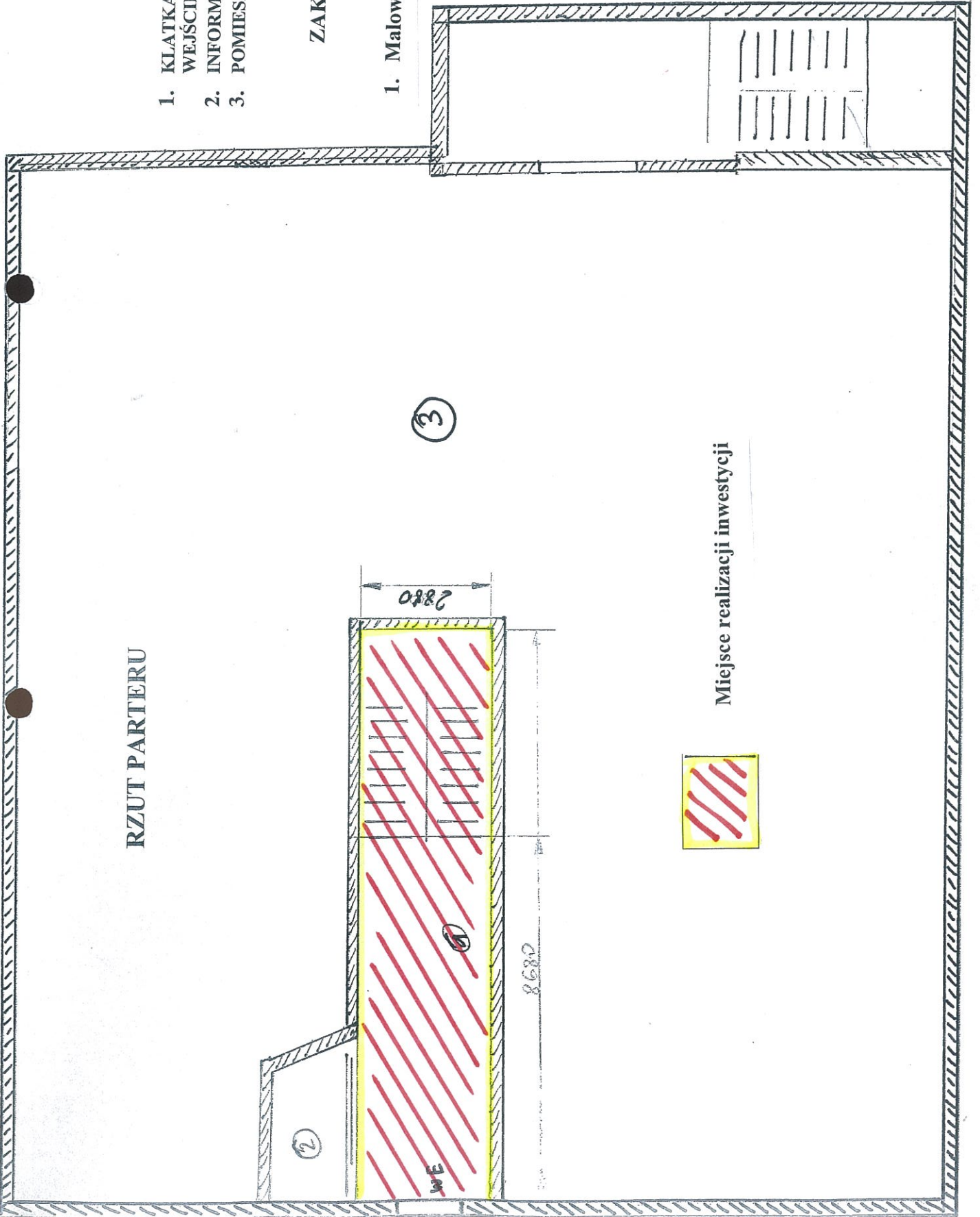
-  — lokalizacja zakresu robót
-  — granice działek: 346/2 obręb nr 3 miasta Bobolice

RZUT PARTERU

1. KLATKA SCHODOWA
WEJŚCIE DO CZĘŚCI MGOK
2. INFORMACJA TURYSTYCZNA
3. POMIESZCZENIA PRYWATNE

ZAKRES ROBÓT

1. Malowanie



Miejsce realizacji inwestycji

WIATOWE
w Suszalinie

WYRYS Z MAPY EWIDENCYJNEJ

SKALA 1:500

Dokument ten jest w całości wyrysem z mapy ewidencyjnej, nie stanowi podstawy do ustalania stanu faktycznego

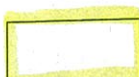
211/2
Bp



ADAPTACJA POMIESZCZEŃ I PIĘTRA



— lokalizacja zakresu robót

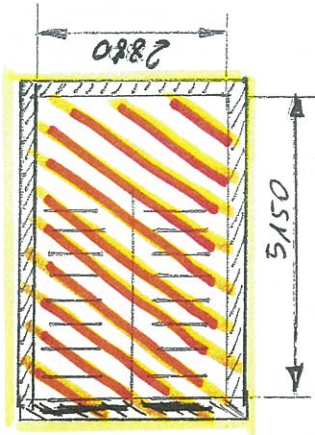


— granice działek: 346/2 obręb nr 3 miasta

Bobolice

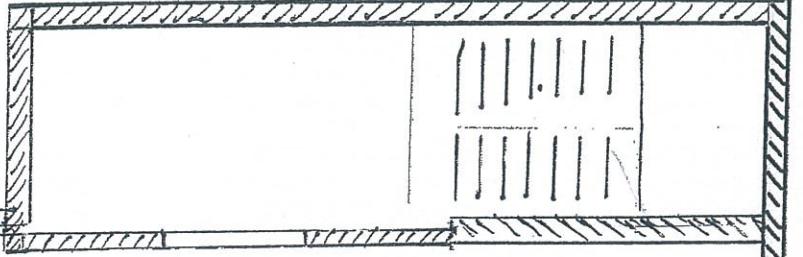
RZUT I PIĘTRA

Miejsce realizacji
operacji



ZAKRES ROBÓT

1. Demontaż przeszłony z płyt GK
2. Malowanie



Jednostka ewidencyjna: Bobolice - Miasto 320903_4
 Obręb: Bobolice 3 0003
 WYRYS Z MARY EWIDENCYJNEJ

SKALA 1:500

DO KONTROLI
 2 MACE WYKONANE W DNIACH 2011/2
 30 SPOWAGWART W MIEJSCU WYKONANIA WYKONANO

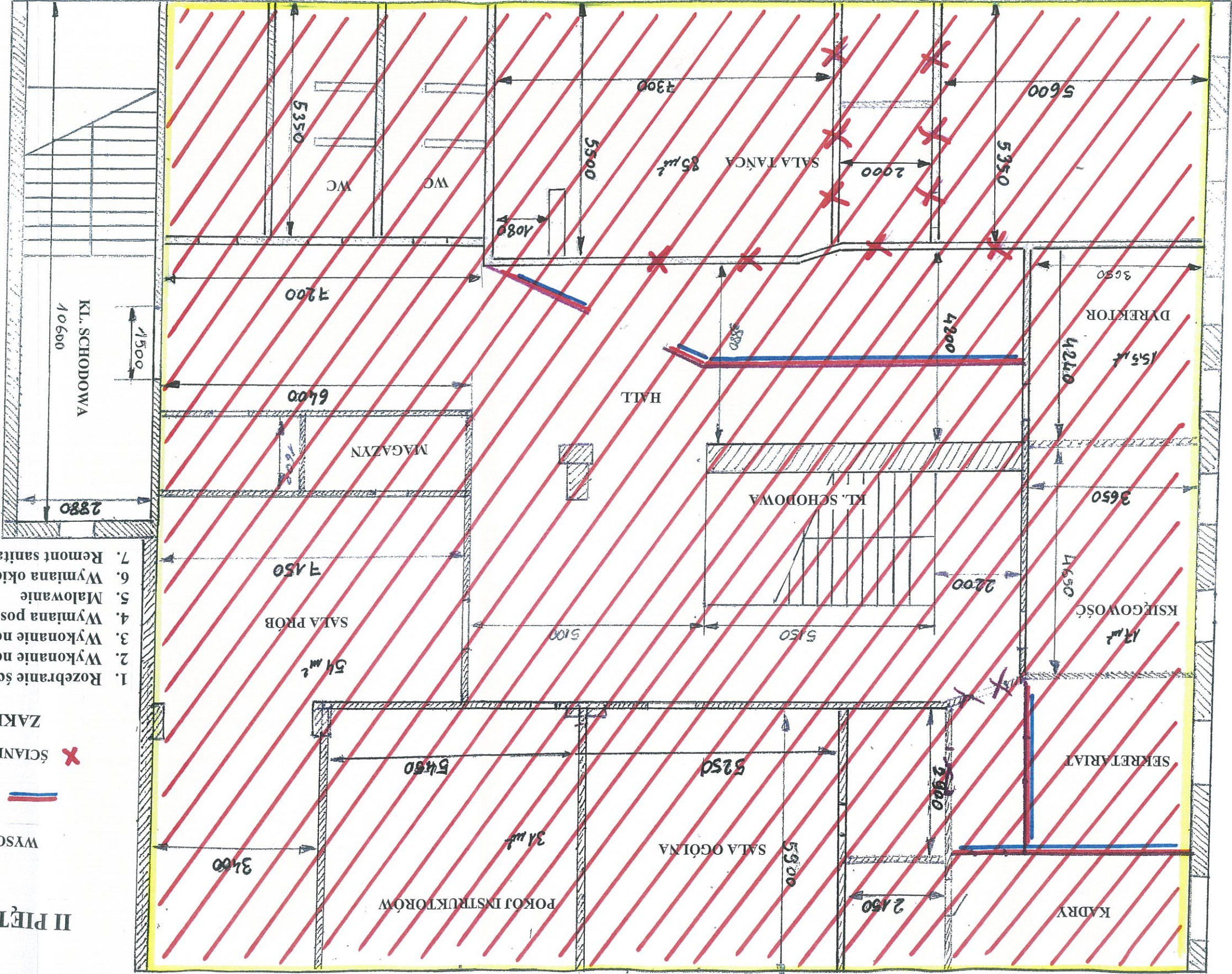


ADAPTACJA POMIESZCZEŃ II PIĘTRA

miasta Bobolice

— granice działek: 346/2 i 345/2 obręb nr 3

— lokalizacja zakresu robót



1. Rozbranie ścian i sufitów podwieszanych
2. Wykonanie nowych ścianek i sufitów
3. Wykonanie nowej instalacji elektrycznej
4. Wymiana posadzek w sali tanca i sali prób
5. Malowanie
6. Wymiana okien – świetlik dachowy klatki schodowej
7. Remont sanitariatów – wymiana glazury i urządzeń

ZAKRES ROBÓT

✗ ŚCIANKI DO WYBURZENIA

— ŚCIANKI NOWE

WYSOKOŚĆ ŚREDNIA 4M

II PIĘTRO


WYRYS Z MAPY EWIDENCYJNEJ

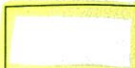
SKALA 1:500

Dokument ten ma służyć wyłącznie do celów informacyjnych
z mapy ewidencyjnej i nie stanowi podstawy do ustalania
dokładności i wartości pomiarów
211/2
Bp



ADAPTACJA POMIESZCZEŃ III PIĘTRA

 — lokalizacja zakresu robót

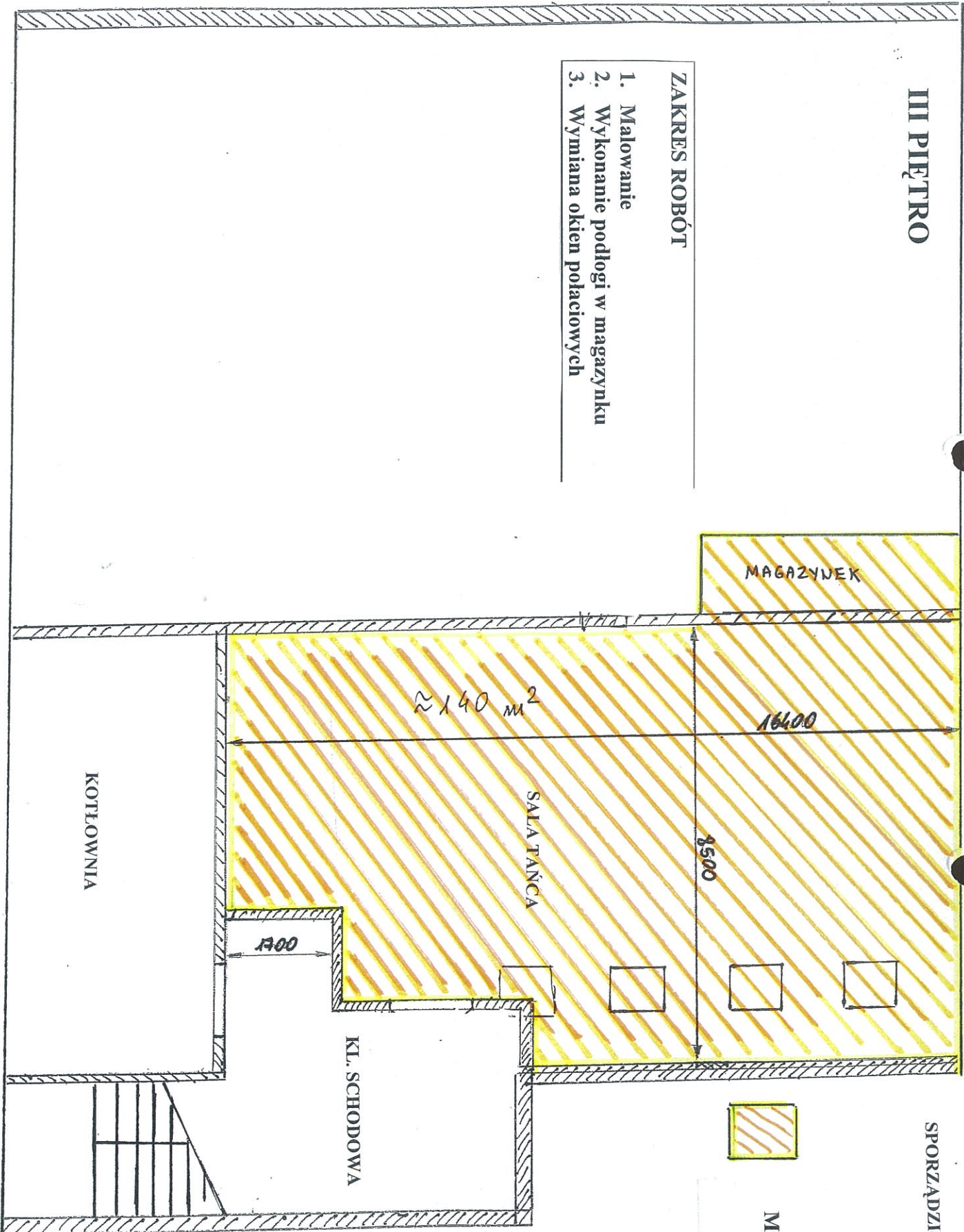
 — granice działek: 346/2 i 345/2 obręb nr 3 miasta Bobolice

353/2
B

III PIĘTRO

ZAKRES ROBÓT

1. Malowanie
2. Wykonanie podłogi w magazynku
3. Wymiana okien połaciowych



SPORZĄDZILI: Lech Wonicki