



PROGRAM REGIONALNY
NARODOWA STRATEGIA SPÓJNOŚCI



Urząd Marszałkowski
Województwa Zachodniopomorskiego

UNIA EUROPEJSKA
Europejski Fundusz
Rozwoju Regionalnego



OPIS PRZEDMIOTU ZAMÓWIENIA

Postępowanie o udzielenie zamówienia prowadzone jest na zasadach określonych w ustawie z dnia 29 stycznia 2004 r. ustawa Prawo zamówień publicznych (Dz. U. z 2010 r. Nr 113, poz.759)

„Dostawa wraz z rozładunkiem i zamontowaniem ma koszt Wykonawcy mebli szkolnych na potrzeby Gimnazjum Publicznego w Bobolicach ”

kod CPV:

30.19.50.00-2, 30.19.59.20-7, 39.11.20.00-0, 39.11.31.00-8, 39.11.36.00-3, 39.12.10.00-6, 39.12.11.00-7,
39.12.12.00-8, 39.13.41.00-1, 39.14.11.00-3, 39.14.13.00-5, 39.16.00.00-1, 39.16.22.00-7, 39.25.41.20-4,
39.29.21.00-6, 39.51.54.00-9.

Zatwierdzono

.....
(podpis i pieczęćka zatwierdzającego)

Bobolice, 2010-12- 01
Nr sprawy:INS-342/400-3/2/2010



SPIS TREŚCI:

ROZDZIAŁ D – OPIS PRZEDMIOTU ZAMÓWIENIA

strona 3

ROZDZIAŁ D

OPIS PRZEDMIOTU ZAMÓWIENIA

Dostawa wraz z rozładunkiem i zamontowaniem na koszt Wykonawcy mebli szkolnych na potrzeby Gimnazjum Publicznego w Bobolicach.

UWAGA: POSZCZEGÓLNE ELEMENTY OPISU PRZEDMIOTU ZAMÓWIENIA NALEŻY TRAKTOWAĆ ŁĄCZNIE - JAKO CAŁOŚĆ.

I. Wymagania ogólne

- Wykonawca** zobowiązuje się do: dostarczenia, rozładowania, wniesienia, montażu i uruchomienia **Zamawiającemu** elementów wyposażenia zgodnie z asortymentem i ilościami zawartymi w Specyfikacji Istotnych Warunków Zamówienia stanowiącej **Załącznik Nr 1** do niniejszej umowy i będącej integralną częścią umowy.
- Wykonawca** ponosi koszty związane z transportem i ubezpieczeniem przedmiotu umowy do miejsca przeznaczenia, do czasu dokonania ostatecznego odbioru całości przedmiotu umowy przez **Zamawiającego**.
- Wykonawca** gwarantuje, że przedmiot umowy jest fabrycznie nowy, wolny od wad fizycznych i posiada wymagane prawem atesty i certyfikaty oraz spełnia odpowiednie normy, zgodne z jego przeznaczeniem.
- Miejsce dostawy: Gimnazjum Publiczne w Bobolicach, ul. Głowackiego 7, powiat Koszalin, województwo: zachodniopomorskie.
- Wykonawca** ma obowiązek wykonać przedmiot zamówienia z należytą starannością i zgodnie z postanowieniami umowy. **Wykonawca** zapewni kompetentne kierownictwo, siłę roboczą, sprzęt, nowe materiały (w gatunku I) i urządzenia oraz wszelkie przedmioty niezbędne do prawidłowego wykonania przedmiotu zamówienia.
- Wykonawca** winien chronić przed uszkodzeniem i kradzieżą wykonane przez siebie dostawy, aż do momentu odbioru końcowego.
- Na każde żądanie **Zamawiającego** (Inspektora nadzoru) **Wykonawca** obowiązany jest okazać w stosunku do wskazanych materiałów i urządzeń: certyfikat na znak bezpieczeństwa, deklarację zgodności lub certyfikat zgodności z Polską Normą lub aprobatę techniczną lub oznaczenia zgodne z normami europejskimi wprowadzonymi do zbioru Polskich Norm, z europejską aprobatą techniczną lub krajową specyfikacją techniczną państw członkowskich Unii Europejskiej uznaną za zgodną z wymogami podstawowymi (m.in. z art. 10, Prawo Budowlane) jak też dokumenty wskazujące termin produkcji materiałów i urządzeń.
- Wykonawca** zorganizuje i przeprowadzi na swój koszt niezbędne próby, badania i odbiory oraz ewentualnie dokona uzupełnienia dokumentacji odbiorowej dla zakresu dostaw objętych zamówieniem.
- Wykonawca** jest zobowiązany do koordynowania oraz umożliwienia wykonania robót na placu budowy przez innych **Wykonawców** działających na zlecenie **Zamawiającego**.
- Wykonawca** zapewni dozór, a także właściwe warunki bezpieczeństwa i higieny pracy.
- Wykonawca** prowadził będzie roboty zgodnie z przepisami bhp i ppoż. oraz utrzymywał teren budowy (dostawy) w stanie wolnym od przeszkód komunikacyjnych, jak również na bieżąco, na swój koszt usuwał odpady i śmieci. **Wykonawca** jest zobowiązany do wydzielenia i wygradzenia miejsca z przeznaczeniem na śmietnik. **Wykonawcy** zakazuje się korzystania z istniejących na terenie CESiR śmietników.

12. Elementy montażu – **Wykonawca** zobowiązany jest do zapewnienia i dostarczenia wszystkich niezbędnych do prawidłowego funkcjonowania całości systemu tzw. materiałów instalacyjnych (montażowych), tj. na przykład elementy śrubowania, uchwyty, zamki, kluczyki, listwy osłonowe i inne niezbędne do prawidłowego użytkowania.
13. **Wykonawca** zobowiązany jest do uzgodnienia kolorystyki wyposażenia z **Zamawiającym**.
14. Materiały, z których mają być wykonane meble muszą posiadać certyfikat na znak bezpieczeństwa lub certyfikat zgodności z PN lub aprobatę techniczną.
15. W celu spełnienia wymaganych parametrów technicznych **Wykonawca** dołączy do oferty dokumentację w języku polskim, tj. np. foldery, prospekty przedmiotu zamówienia, rysunki, fotografie oferowanych mebli szkolnych oraz pomocy dydaktycznych, obrazujące oferowany przedmiot zamówienia i wymagane przez **Zamawiającego** parametry techniczne.
16. **Wykonawca** w okresie gwarancji zapewni serwis gwarancyjny i pogwarancyjny na terenie Polski.
17. Numeracja – wszystkie krzesła numerowane w sposób trwały i estetyczny.
18. Kolorystyka elementów stalowych oraz drewnianych, drewniano podobnych, PVC – do uzgodnienia z **Zamawiającym**.
19. Meble i pomoce dydaktyczne wykonane w trwałej i estetycznej technologii z materiałów najwyższej jakości, mających dopuszczenie do zastosowania w obiektach użyteczności publicznej – szkole, nie zabawki – przedmiot dostawy wysoce profesjonalny o nowoczesnym wzornictwie.
20. Wszystkie meble i pomoce złożone przez **Wykonawcę** i na jego koszt tak aby funkcjonowały.
21. Ilość sztuk mebli i pomocy wg tabeli (Formularz ofertowy Wykonawcy) oraz opisu przedmiotu zamówienia.

II. Wymagania szczegółowe:

Wyposażenie meblowe PAWILON „D”

I. D.1.6 SALA KONFERENCYJNA O POW. 84,7 m²

4. Godło

Godło państwowe - w ramce aluminiowej, oszklone, wym. ok. wysokość 30cm szerokość 20cm.

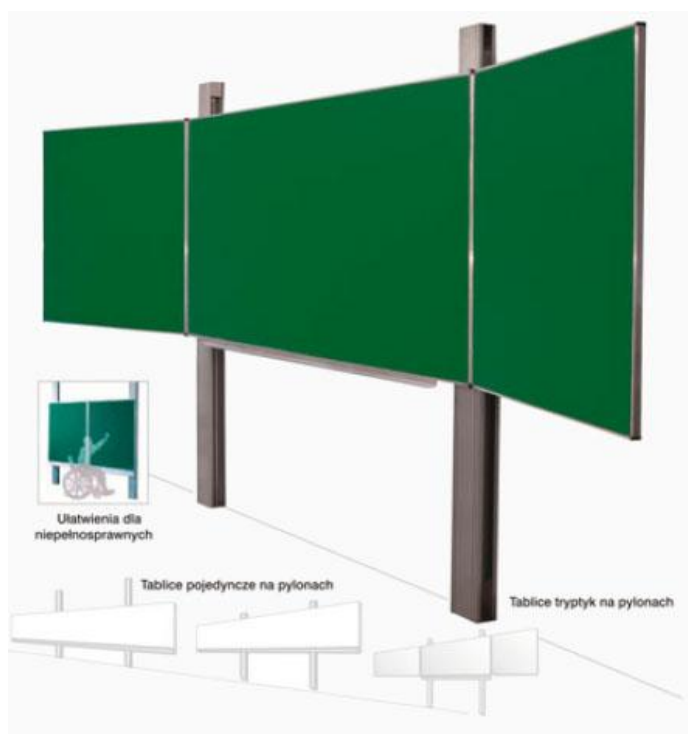


5. Tablica zielona, tryptyk, ceramiczna

- w kolorze zielonym bez nadruku o wymiarze (po złożeniu) szer. 1,2 m, dł. 4,00 m, z półką na kredę i uchwytami na plansze,
- łączenie tablic – zawiasy min. 2 każde łączenie.
- wysokość pylonu 2400 mm,
- twardość i trwałość powierzchniowa,
- odporność na zużycie,
- sucha podatność na ścieranie,
- tablice ceramiczne (wytwarzane za pomocą ciągłego procesu pokrywania warstwą emalii, wypalanej w bardzo wysokiej temperaturze), nie wymagające konserwacji, o wysokiej twardości i trwałości powierzchniowej, odporne na zużycie, sucha podatność na ścieranie,



- powierzchnia ceramiczna musi spełniać następujące wymagania jakościowe: powierzchnia tablicy niepalna i nie zawiera ołowiu, magnetyzm, możliwość przyczepiania kartek za pomocą magnesów, spełniająca wymagania następujących norm: EN-DIN 101 (twardość powierzchni – odporna na zarysowania ołówka – każdej twardości), ASTM C 101 (odporność na ścieranie), ISO 4532 (0,2 mm) – odporność na uderzenia, AE 41.810 – przydatność do pisania kredą, AE 41.811 – sucha podatność na wycieranie kredy, AE 41.812 – mokra podatność na wycieranie kredy,
- gwarancja min. 20 letnia,
- Tablica zamontowana na tzw. pylonach (przewodnice – min. 2 szt. na każdą tablicę - pozwalające regulować wysokość ustawienia tablicy, spełniające wymagania dla osób niepełnosprawnych) wykonanych z profili aluminiowych lakierowanych proszkowo – np. RAL 7039, wysokość prowadnic (pylonów) ok. 2,4 m,
- naroża tablic – plastikowe, estetyczne i trwałe, wandaloodporne.



10. Rolety okienne

Rolety zaciemniające – materiał nieprzepuszczający 100% światła. Przenikanie światła jest udaremnione także na krawędziach, ponieważ materiał z prawej i lewej strony prowadzony jest w szerokich listwach bocznych. **Opis wymagań w zakresie rolet dla całego zamówienia publicznego – patrz – Gabinet Dyrektora.**

Kluczowe korzyści:

- 1) całkowite zaciemnienie bez przenikania światła na krawędziach,
- 2) dekoracja wnętrza,
- 3) wygodna obsługa,
- 4) szeroka paleta kolorów i deseni,
- 5) mechanizm „multistop” – roletę można ustawić płynnie w dowolnym położeniu,
- 6) łatwy montaż dzięki fabrycznemu zainstalowaniu rolety w kasetce,
- 7) opcjonalnie dostępne z elektrycznym sterowaniem,
- 8) brak wymiany powietrza między materiałem rolety a szybą dzięki światłoczułej konstrukcji.



I. D.1.16 ŚWIETLICA O POW. 100,7 m²

1. Krzesła uczniowskie

Krzesło uczniowskie z rury owal 38x20, oparcie prostokątne - Krzesła z rurki owalnej 38x20mm, nogi wygięte w kształcie litery „L” – tzw. na płozach, przy podłodze połączone prostą poprzeczką na płasko z rurki 38x20mm, siedzisko i oparcie ze sklejki bukowej o gr. min. 9mm lakierowanej bezbarwnie, oparcie ukształtowane ergonomicznie – wyprofilowane w 2 płaszczyznach, umocowane za pomocą nitów stalowych pomiędzy nogami krzesła, siedzisko z muldą. Krzesła umożliwiające nakładanie siedziskiem na blat stolika bez dodatkowego przewracania krzesła. Rozmiary wg Polskiej Normy, wykonane z rurki owalnej 38x20mm. Stelaż malowany ekologicznymi farbami proszkowymi o dużej odporności na odpryski i uszkodzenia, kolorystyka do wyboru wg całej palety RAL. Nogi krzesła zabezpieczone stopkami z tworzywa zabezpieczającymi podłogę przed rysowaniem, przy podłożu **obejmujące i zakrywające w całości końcówki rurek** (bez widocznej krawędzi końca rurki). Siedzisko i oparcie wykonane ze sklejki bukowej lakierowanej **ekologicznymi lakierami bezbarwnymi** o wysokiej twardości na ścieranie, siedzisko zakończone wyprofilowanym „noskiem” w części podkolanowej osoby siedzącej (brak efektu uwierania siedziska w nogi), siedzisko ukształtowane ergonomicznie – mulda na płaszczyźnie, oparcie ukształtowane ergonomicznie – wyprofilowane w dwóch płaszczyznach, podwyższające wygodę i komfort osoby siedzącej. Zaprojektowana konstrukcja krzesła z odpowiednio umiejscowionym środkiem ciężkości nie pozwala na bujanie się do tyłu uczniów podczas siedzenia na krześle. Krzesła pozwalają się sztaplować.



Stopki **obejmujące i zakrywające w całości**, ślizgacze pod siedziskiem krzesła **końcówki rurek** przy nogach krzesła chroniące blat stolika przed uszkodzeniem (bez widocznej krawędzi końca rurki).

2. Biurko dla nauczyciela z półką wysuwaną na klawiaturę -

Biurko z przystawką na komputer, blat gr. 25mm, kontener na kółkach - wykonanie z płyt wiórowych laminowanych o klasie higieniczności E-1 o grubości 18mm, w kolorze do uzgodnienia z użytkownikiem (do wyboru np.: jasny buk, wiśnia, olcha, seledyn, jasny popiel), krawędzie wykończone doklejkami PCV. Wszystkie szuflady mocowane na prowadnicach rolkowych zamykane zamkami centralnymi. Kontener na kółkach wstawiany pod biurko. Blat biurka o gr. 25-28mm, krawędzie wykończone doklejkami PCV o gr. 2mm. Wzornictwo wpasowane do całości planowanego wyposażenia pomieszczenia świetlicy.

3. Fotel obrotowy z regulacją pochylenia oparcia (dotyczy tylko pozostałych pomieszczeń, które nie zostały opisane szczegółowo w Opisie przedmiotu zamówienia, tak jak np. Gabinet Dyrektora).



kółka miękkie z oponką



Krzesło biurowe wyposażone w synchroniczny system ruchowy ERGO czyli wysokie walory ergonomiczne zapewniające zdrowe siedzenie nawet podczas długich godzin pracy.

Funkcje systemu:

- Dynamika oparcia, czyli zdrowy ruch podczas pracy oraz właściwe podparcie ciała w każdej pozycji.
- Ruchome siedzisko odchylające się synchronicznie z oparciem, czyli harmonijne zgranie ruchów fotela i jego użytkownika.
- Blokada oparcia w wybranej pozycji, czyli możliwość wybrania statycznej pozycji do pracy.
- Zabezpieczenie przed uderzeniem oparcia w plecy po zwolnieniu blokady (funkcja anti-shock).
- Regulowana siła oporu oparcia, czyli dostosowanie oporu oparcia do wagi użytkownika.
- Płynnie regulowana wysokość siedziska za pomocą podnośnika pneumatycznego.
- Amortyzacja siedziska, czyli bezpieczne siadanie w każdej sytuacji.

Dodatkowe funkcje i zalety:

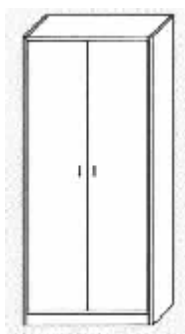
- Wyjątkowo obszerne oparcie i szerokie siedzisko, czyli krzesło w rozmiarze XL.
- Oparcie tapicerowane z przodu i z tyłu, czyli wyjątkowa elegancja.



- Możliwość dwukolorowego tapicerowania krzesła.
- Metalowa, lakierowana podstawa jezdna, czyli stabilność i elegancja.
- Samohamowne kółka do powierzchni dywanowych lub parkietów.
- Rozmiar (wysokość / szerokość): ok. 110.5 cm / 68.5 cm.

4. Szafa zamykana z półkami 1,85 x 0,80 x 0,40

Szafa zamknięta na akta z płyty 1800x800x400mm – wykonanie z płyt wiórowych laminowanych o klasie higieniczności E-1 o grubości 18mm, w kolorze do uzgodnienia z użytkownikiem (do wyboru: jasny buk, buk bawaria, wiśnia, olcha, seledyn, jasny popiel), krawędzie wykończone doklejkami PCV. We wszystkich drzwiach zastosowane zamki patentowe, uchwyty metalowe łukowe satyna, zawiasy metalowe puszkowe samodomykające drzwi. W szafie półki z regulowaną wysokością.



5. Szafa ubraniowa dwudrzwiowa z płyty

Materiał, wykończenie: płyta laminowana gr.18mm, obrzeże miękkie typ-C.

Wymiary: wys.180cm/szer. min. 120 cm./gł.48 cm. Kolor do uzgodnienia z Zamawiającym.

DOSTĘPNA KOLORYSTYKA PŁYT

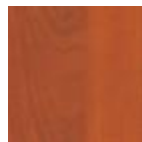
Dąb rustyk



Olcha



Grusza



Buk





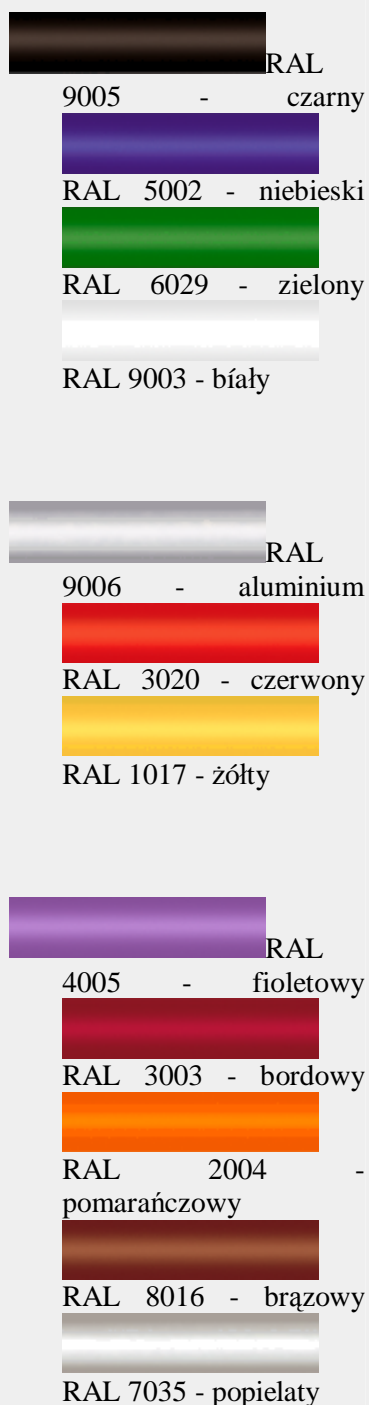
Uwaga: powyższy przykład nie odzwierciedla wymagań Zamawiającego, co do wymaganego wzornictwa i jakości wykonania.

Drzwi lewo- lub prawostronne.

Wyposażenie: drążek na wieszaki, półka na nakrycia głowy, zamek i 2 kluczyki.

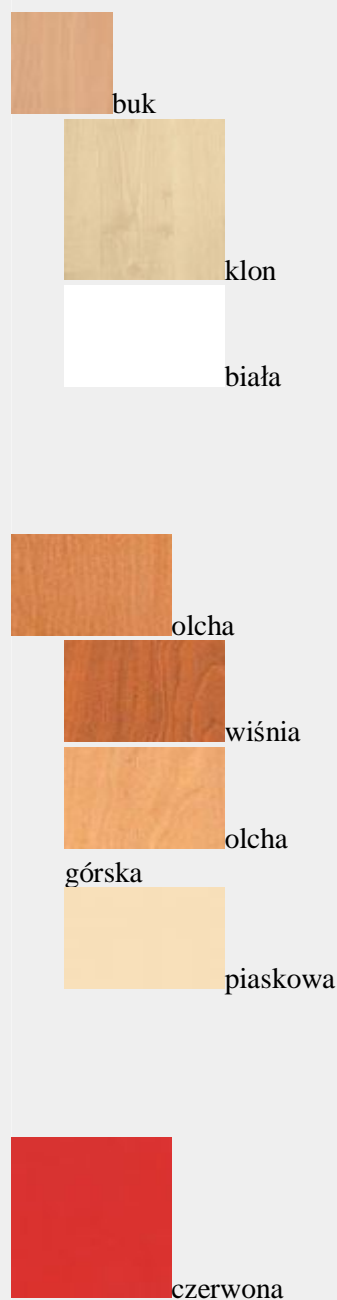
Stelaże

Kolory podstawowe



Kolory płyt meblowych

Kolory podstawowe





6. Godło

Opis jak w pomieszczeniu D.1.6 SALA KONFERENCYJNA O POW. 84,7 m² – Godło.

7. Zegar ścienny

Zegar na plastikowej platformie z aluminiowymi wskazówkami do zawieszenia na ścianie. Obramowanie zostało wykonane ze stali nierdzewnej, które uzupełnia ciemne tło, nałożone metodą sitodruku. Materiał: stal nierdzowna, plastik. Średnica: ok. 26 cm.





Przykład zegara spełniający wymagania Zamawiającego

8. Stół prostokątny na stelażu metalowym (80 x 80)

Stół świetlicowo – biurowy na stelażu metalowym. Blat w kwadracie, min.800 x 800 mm, wykonany jest z melaminowanej płyty meblowej z obrzeżem PCW 2 mm. Nogi wykonane są z profilu metalowego 30 x 30 mm. Kolor do wyboru przez Zamawiającego – dostosowany do pozostałego meblowego wyposażenia świetlicy, np. orzech, machoń, czerśnia, dąb. Kolor stelażu – RAL 7039, konstrukcja malowana fabrycznie dwukrotnie proszkowo. Wykończenia (np. blatu) wandaloodporne.



13. Krzyż drewniany - do zawieszenia na ścianie o długości min.15 cm.
Wykonany z wysokiej jakości gatunku drewna, z metalową, posrebrzaną Pasyjką.



Uwaga: powyższy przykład nie odzwierciedla wymagań Zamawiającego, co do wymaganego wzornictwa

15. Rolety grube, nieprzepuszczalne

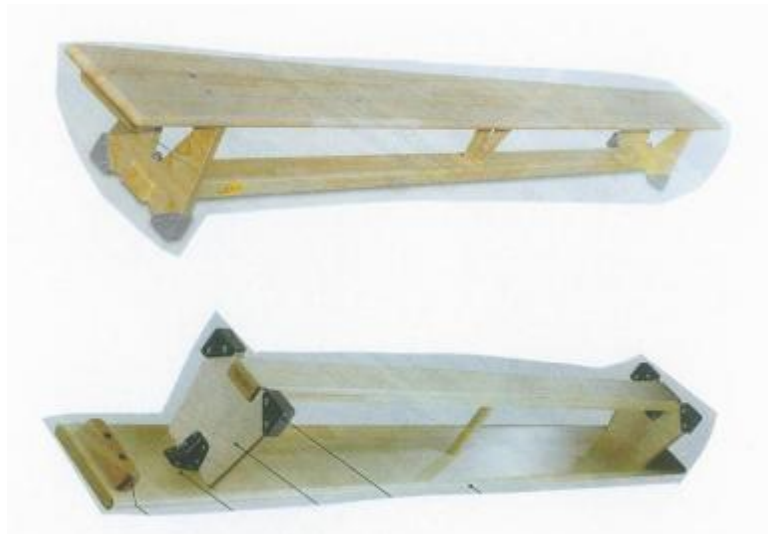
Opis jak w pomieszczeniu D.1.6 SALA KONFERENCYJNA O POW. 84,7 m² - Rolety okienne oraz Gabinet Dyrektora.

II. D.2.1 KORYTARZ, D.2.18 KORYTARZ

1. Ławki

Ławki spełniające wymagania jakościowe i wzornicze Zamawiającego np. firmy ERHARD SPORT (numer katalogowy: 22820).

- Nogi drewniane posiadają niebrudzące plastikowe stopki odporne na uderzenia.
- Wykonana w całości z bezszęcnego drewna iglastego lub liściastego klasy I.
- Masywna, łączniki montażowe zabezpieczone.
- Konstrukcja zapewniająca stabilność oraz bezpieczeństwo eksploatacji.
- Wszystkie krawędzie płyty, belki oraz nóżek są zaokrąglone.
- Ławka posiada zaczep umożliwiający zawieszanie na drabinke, drążek lub skrzynię gimnastyczną.
- Po odwróceniu belka ławki o szerokości minimum 10 cm może służyć jako równoważnia.
- Wymiary ławki: dł. min. 3,5 m, wys. 35 cm, szer. min. 30 cm, ze stopką 35 cm.
- Spełnia normę DIN 7909.



Przykład ławki spełniającej wymagania jakościowe i wzornicze Zamawiającego.

3. Gabloty zamykane oszklone wiszące ok. 1200 x 800 x 100 mm

Konstrukcja z lakierowanych proszkowo profili aluminiowych. Przesuwane fronty z pleksi o gr. min. 4 mm, zamykane na zamek rozporowy. Kolor konstrukcji - RAL 7039. Wyłożona korkiem o wymiarach 1200 x 800 x 100 mm, min. grubość korka min. 6 mm.

Gablota informacyjna oszklona - szyby przesuwane, zamykane na zamek.

Wymiary: **1200x800x1000** mm



III. D.2.17 SALA ZAJĘĆ WYRÓWNAWCZYCH I PSYCHOLOG O POW. 36,2 m²

1. Ławka szkolna dwuosobowa

Stolik 2 osobowy, konstrukcja metalowa w kształcie litery C z rury owal 50x30, blat wykonany 3 warstwowo, płyta oklejona obustronnie unilamem o gr. 0,8mm, z doklejką drewnianą naturalną –, wymiar blatu 1300x550, grubość 28-30mm - rozmiary wg PN, wykonane z rurki owalnej 50x30mm. Konstrukcja stołu rozbieralna po skręceniu stabilna. Stelaż z rury owalnej wygiętej w kształcie 1xC. Nogi przyspawane do metalowego kątownika, który mocowany jest do blatu za pomocą solidnych stalowych wkrętów. Nogi połączone pod blatem łączyną z płyty o gr. 25mm na całej długości stolika. Łączyna z płyty laminowanej mocowana za pomocą śrub i nakrętek wałeczkowych wzmacniających sztywność i stabilność stolika. Stelaż malowany ekologicznymi farbami proszkowymi o dużej odporności na odpryski i uszkodzenia. Blat o grub.28-30mm z płyty wiórowej o klasie higieniczności E-1 oklejonej obustronnie unilamem z doklejkami drewnianymi bukowymi na brzegach blatu. Wytrzymałość blatu na ugięcie – na odcinku 1m blatu min. 600 kg. Nogi stolika zabezpieczone stopkami z tworzywa zabezpieczającymi podłogę przed rysowaniem, przy podłożu obejmujące i zakrywające w całości



końcówki rurek (bez widocznej krawędzi końca rurki). Przy każdej nodze przyspawany bezpieczny haczyk - zawieszka do powieszenia tornistra lub plecaka. Kolorystyka elementów stalowych – do uzgodnienia z Zamawiającym.



Haczyk – zawieszka na tornister

Stopka w nodze stolika



2. Krzesła uczniowskie

Opis jak w pomieszczeniu D.1.16 ŚWIETLICA – Krzesła uczniowskie.

4. Krzesła dla nauczycieli – fotel obrotowy

Opis jak w pomieszczeniu D.1.16 ŚWIETLICA – Fotel obrotowy.

5. Szafa zamykana z półkami 1,85 x 0,80 x 0,40 m

Opis jak w pomieszczeniu D.1.16 ŚWIETLICA O POW. 100,7 m² - Szafa zamykana z półkami 1,85 x 0,80 x 0,40 m.

6. Szafa czterodrzwiowa zamykana na patent (bez szyb i szuflad)

- Meble wykonane z płyty wiórowej 18 mm.
- Wymiary 185x90x40.
- Kolor do uzgodnienia z Zamawiającym.



Uwaga: powyższy przykład nie odzwierciedla wymagań Zamawiającego, co do wymaganego wzornictwa

8. Zegar ścienny

Opis jak w pomieszczeniu D.1.16 ŚWIETLICA O POW. 100,7 m² - Zegar ścienny.

10. Tablica biała (flamastry)

- tablica ceramiczna pojedyncza w kolorze białym bez nadruku do pisania flamastrami o wymiarze szer. 1,20 m, dł. 4,00 m, z półką na kredę i uchwytami na plansze,
- łączenie tablic – zawiasy min. 2 każde łączenie.
- wysokość pylonu 2400 mm,
- twardość i trwałość powierzchniowa,
- odporność na zużycie,
- sucha podatność na ścieranie,
- tablice ceramiczne (wytwarzane za pomocą ciągłego procesu pokrywania warstwą emalii, wypalanej w bardzo wysokiej temperaturze), nie wymagające konserwacji, o wysokiej twardości i trwałość powierzchniowej, odporne na zużycie, sucha podatność na ścieranie,
- powierzchnia ceramiczna musi spełniać następujące wymagania jakościowe: powierzchnia tablicy niepalna nie zawiera ołowiu, magnetyzm, możliwość przyczepiania kartek za pomocą magnesów, spełniając wymagania następujących norm: EN-DIN 101 (twardość powierzchni – odporna na zarysowania ołówka - każdej twardości), ASTM C 101 (odporność na ścieranie), ISO 4532 (0,2 mm) – odporność na uderzenia AE 41.810 – przydatność do pisania kredą, AE 41.811 – sucha podatność na wycieranie kredy, AE 41.812 - mokra podatność na wycieranie kredy,
- gwarancja min. 20 letnia,
- tablica zamontowana na tzw. pylonach (prowadnice – min. 2 szt. na każdą tablicę - pozwalające regulować wysokość ustawienia tablicy, spełniające wymagania dla osób niepełnosprawnych) wykonanych z profilu aluminiowych lakierowanych proszkowo – np. RAL 7039, wysokość prowadnic (pylonów) ok. 2,4 m,
- naroża tablic – plastikowe, estetyczne i trwałe, wandaloodporne.

V. INNE

2. Krzesła uczniowskie

Opis jak w pomieszczeniu D.1.16 ŚWIETLICA – Krzesła uczniowskie.

3. Gabloty zamykane oszklone wiszące 160 x 160 x 25

Gablota na sztandar ze szkła hartowanego w profilu aluminiowym 160 x 160 x 25 cm. Gablota wykonana ze szkła hartowanego o grubości 5 mm osadzonych w profilu aluminiowym. Gablota zamykana na zamek patentowy. Plecy (tył), góra i dół wykonana z płyty meblowej laminowanej o grubości 28 mm w kolorze do

wyboru. Gablota posiada haki na umieszczenie drzewca, 3 punkty oświetleniowe (3 punkty z góry). Kolor płyty do uzgodnienia z Zamawiającym.

SZKŁO HARTOWANE. Jego rozbicie powoduje rozpad tafli na małe cząstki o tępych krawędziach. Cecha ta sprawia, iż szkło hartowane stosowane jest w miejscach szczególnie odpowiedzialnych, o dużym zagrożeniu rozbiciem. Ponadto, dzięki procesowi hartowania, wytrzymałość szkła wzrasta pięciokrotnie, co pozwala na większe obciążenie półek i zmniejsza ryzyko pęknięcia.



4. Fotel obrotowy

Opis jak w pomieszczeniu D.1.16 ŚWIETLICA – Fotel obrotowy.

5. Rolety nieprzepuszczalne do okien połączeniowych w świetle szyby 60 cm x 114 cm

Opis jak w pomieszczeniu D.1.6 SALA KONFERENCYJNA O POW. 84,7 m² - Rolety okienne.

6. Rolety nieprzepuszczalne (technika pawilon E)(20 szt.) – 1 kompl.

Opis jak w pomieszczeniu D.1.6 SALA KONFERENCYJNA O POW. 84,7 m² - Rolety okienne.

VI. D. 2.3 BIBLIOTEKA Z CZYTELNIĄ

1. Regał biblioteczny (np. skt1 76) – 2 szt.

- ü Szafka pozwala na uporządkowanie i usystematyzowanie księgozbiorów w każdej bibliotece. Wyposażona jest w 49 estetycznych, z przezroczystym frontem z pleksi, wyjmowanych szuflad na prowadnicach rolkowych, przystosowanych do skatalogowania kart o wym. 110 x 170 mm. Z zabezpieczeniem przed dowolnym wyjmowaniem kart.
- ü Korpus wykonany z blachy stalowej gr. 1,0mm malowany farbą proszkową, wytłumiony watą mineralną, pokrywa płaszcz z wysoko-gatunkowej stali nierdzewnej lub alternatywnie z blachy stalowej malowanej. Ustawiona na podstawie z profilu zamkniętego 40 x 40 mm z regulacją wysokości, również ze stali nierdzewnej.
- ü Wymiary zewnętrzne: 1150 x 390 x 1645 mm. Wymiary wewnętrzne szuflad 120 x 350 x 95 (frontu 190) x mm. Masa ok. 236 kg.



2. **Regały przesuwne – 4 x 5 –cio elementowych regałów przesuwnych wraz z kompletnym mechanizmem jezdnym, wymiary min. jednego ciągu regałów 5,20 m (5 regałów w ciągu) x 4 ciągów.**

- Ü Regały przesuwne o ewidentnym przeznaczeniu do archiwum, biblioteki jak również biura. Zastosowane mechanizmy jezdne z łatwością pozwalają przesuwac regałami. Konstrukcja regałów jezdnych pozwala na montaż zestawu na dowolnej posadzce.
- Ü Idealne rozwiązanie w archiwizacji, dające nieograniczone możliwości. Dzięki zastosowaniu systemu regałów przesuwnych możemy maksymalnie wykorzystać powierzchnię magazynową. Szerokie możliwości zestawień poszczególnych elementów zapewniają efektywne wykorzystanie nawet najmniejszej przestrzeni.



3. **Biurko**

- Wymiary 1200 x 700 mm.
- Kolor do uzgodnienia z **Zamawiającym** oraz wzornictwo integralne z pozostałym wyposażeniem pomieszczenia.



Uwaga: powyższy przykład nie odzwierciedla wymagań Zamawiającego, co do wymaganego wzornictwa i jakości wykonania.



4. Wieszak na ubrania

Wieszak stojący na ubrania wykonany z metalowych, lakierowanych lub chromowanych rur, z chromowanym pierścieniem i plastikową podstawką na parasole.



5. Lustro wiszące

- Wysokości min 1,2 m z oświetleniem 50 cm.
- W komplecie nierdzewna oprawa chromowa, żarówka 40 W.
- Wymiary 49,8 x 120 x 6,6 cm.



6. Godło Polski gabinetowe

- Godło Polski o wymiarach 67 x 58 cm.
- Rama drewniana szerokość 26 mm.
- Specjalna antyrefleksyjna powłoka.
- Kolor ramy do uzgodnienia z Zamawiającym – wpasowany do pozostałego wyposażenia meblowego.



8. Stół standard 800 x 800



Opis jak w pomieszczeniu D.1.16 ŚWIETLICA O POW. 100,7 m² – Stół prostokątny na stelażu metalowym (80 x 80)

11. Krzesełko uczniowskie – patrz opis Świetlica (D.1.16.) – krzesła uczniowskie.

12. Fotel biurowy – opis jak w pomieszczeniu D.1.16 ŚWIETLICA – Fotel obrotowy.

13. Stoliki pod komputer – zestaw łączony wg poniższych rysunków – na 4 miejsca komputerowe.

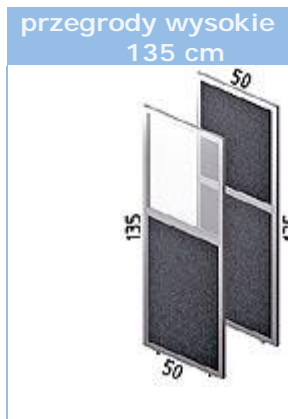
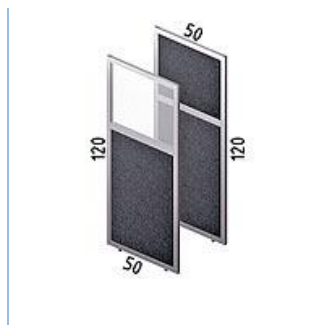
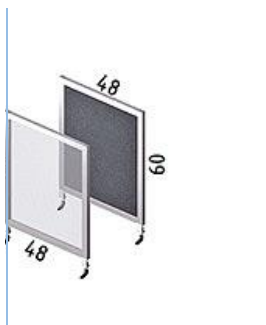
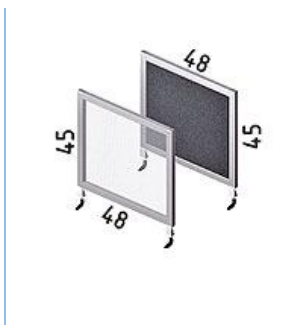


Modułowe elementy np. systemu OPENTECH

przegrody niskie 45
cm

przegrody niskie 60
cm

przegrody wysokie 120
cm

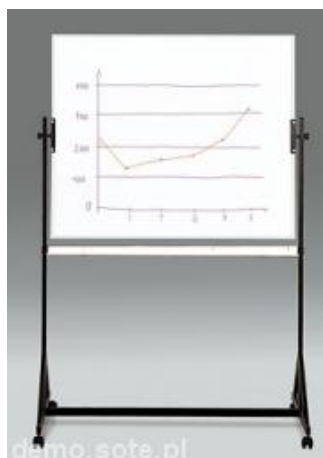


kolorystyka tkanin			
Popielaty	Niebieski	Zielony	Bordowy
kolorystyka płyt			
Mangfal	Buk	Calvados	Wenge

Wymiary tablicy: 1200 x 1000.

Obie strony tablicy służą do pisania. Tablica ma możliwość obrotu o 360°. Stelaż na masywnych kółkach o min. średnicy 7 cm.

Kolor tablicy: zielony. Kolor stelażu RAL 7039.



16. Tablica korkowa

Wymiary 1400x1000.

Tablica korkowa, wykonana jest z korka o grubości min. 17 mm. W komplecie zestaw mocujący z instrukcją. Tablica w ramie aluminiowej lub ze stali nierdzewnej, masywna i odporna.

18. Rozstawna drabina aluminiowa

Wysokiej jakości, trwała, wandaloodporna, stabilna.

- Liczba szczebli min. 8.
- Wymiar a: 166 cm.
- Wymiar b: 245 cm.
- Wymiar c: 370 cm.
- Wymiar podstawy 54 cm.
- Waga 7,6 kg.



20. Telefon bezprzewodowy

Telefon bezprzewodowy o parametrach technicznych SIEMENS GIGASET S685.

Wymagania minimalne:



- kolorowy wyświetlacz 128x160 p., 65k kolorów,
- podświetlana klawiatura,
- słuchawka głośnomówiąca,
- książka telefoniczna na 250 wpisów,
- automatyczne powtarzanie numeru,
- identyfikacja rozmówcy CLIP,
- alarm i terminarz,
- babyfon,
- SMS-y,
- współpraca z 6 słuchawkami,
- złącze zestawu słuchawkowego (typu jack 2.5 mm),
- automatyczna sekretarka na 45 minut nagrań,
- Bluetooth.



21. Karty biblioteczne (ILOŚĆ GOTOWYCH KART – 350 szt. + KARTY CZYSTE – 50 szt.) + urządzenie do drukowania + czytnik kodów kreskowych + pełne oprogramowanie.

Systemy kart bibliotecznych idealnie rozwiązują problemy wypożyczania książek w bibliotekach. W zależności od rodzaju zastosowanego programu istnieje możliwość automatycznej identyfikacji czytelnika i wypożyczanych książek. W praktyce wygląda to tak, iż czytnik zapisując się do wypożyczalni otrzymuje kartę plastikową. Nośnikiem na karcie czytelniczej najczęściej jest kod kreskowy (wynika to z niskiego kosztu wdrożenia systemu, gdyż najczęściej biblioteki już są wyposażone w czytniki kodów kreskowych wykorzystywanych przy identyfikacji książek). Spotyka się jednak również systemy wykorzystujące pasek magnetyczny czy układ elektroniczny. Jeżeli biblioteka dysponuje drukarką kart plastikowych istnieje możliwość personalizacji kart. Jest to dodatkowe zabezpieczenie przed ewentualnym nadużyciem osób nieuprawnionych.

Przychodząc do czytelnicy rejestruje się przez automatyczne sczytanie informacji z karty. Najczęściej jest to numer karty połączony osobowo z bazą danych w bibliotece.

Wypożyczając, książki są zapisywane w programie na konto czytelnika. W razie zgubienia karty można oczywiście zablokować i wyrobić nową. Czytnik wypisujący się z czytelnicy powinien kartę



zwrócić rozliczając się z ostatnich książek jakie wypożyczył.

Na karcie emblematy do uzgodnienia z Zamawiającym – wskazujące na kartę Gimnazjum Publicznego w Bobolicach.

Czytnik kodów kreskowych – kompletny 1 zestaw.

Preferowane urządzenie o parametrach technicznych np. MS9544 Voyager PDF.

Cechy produktu:

- odczytywanie wszystkich kodów jednowymiarowych oraz kodów dwuwymiarowych typu: RSS i PDF417,
- przycisk Code Gate,
- tryb pracy: ręczny i prezentacyjny,
- odłączalne przewody PowerLink,
- konfiguracja za pomocą programu MetroSet2 dla Windows,
- pamięć Flash ROM, aktualizacja firmware'u,
- zaawansowana edycja danych,
- w zestawie regulowany stojak,
- programowalna odległość odczytu (short/long -range activation) ,
- kompatybilny z MetrOPOS,
- interfejsy: RS-232, emul. klawiatury,USB,IBM 468x/9x

Wymagania minimalne	
Źródło światła:	laser, długość fali 650 +/-10nm
Moc lasera:	0,96 mW
Kształt promienia:	1 linia skanująca
Zakres odczytu (DOF):	max 203mm (dla kodów UPC100%)
Minimalna szerokość elementu kodu:	0,127mm
Prędkość odczytu:	210 skanów/sek.
Zasilanie:	5V; 0,8W
Pobór prądu:	300mA; 100mA w trybie uśpienia
Zasilacz w zestawie:	TAK
Sygnalizacja:	dźwiękowa i optyczna
Waga:	149g bez przewodu
Wymiary:	198x78x40 obudowa plastikowa
Bezpieczny upadek:	z 1,5m
Temperatura pracy:	od 0°C do 40°C
Dop. wilgotność otoczenia:	5%-95% bez kondensacji
Dostępne interfejsy:	RS-232,IBM 468x/469x, emulacja klawiatury, USB, emulacja pióra świetlnego
Długość przewodu:	142cm, 213cm rozciągnięty
Wymagany kontrast kodu:	35%
Odczytywane kody kreskowe:	wszystkie standardowe kody kreskowe handlowe i przemysłowe (Code 128, UCC/EAN-128, UPC-A, EAN/JAN-13, Codabar, Code 39/Code 32, Code 93, Standard/Industrial/Interleaved/Matrix 2 of 5, IATA, Code 11, MSI/Plessey, Telepen, German Postal Code)



22. Szafa

Szafa czterodrzwiowa wym. 1850 x 900 x 400

- Wymiary 1850x900x400.
- Kolor do uzgodnienia z Zamawiającym.



Uwaga: powyższy przykład nie odzwierciedla wymagań Zamawiającego, co do wymaganego wzornictwa i jakości wykonania.

23. Czajnik elektryczny opis jak w pomieszczeniu SEKRETARIAT WRAZ Z ZAPLECZEM

24. Klimatyzator przenośny - opis POKÓJ NAUCZYCIELSKI

25. Zegar

Zegar ścienny np. Maxie - chromowane cyfry oraz błyszczące wskazówki na tarczy ukrytej w ramie ze stali nierdzewnej.

- Materiał: stal nierdzewna.
- Średnica: 29 cm
- Baterie: 1 x AA.





VII. D.1.16 ŚWIETLICA O POW. 100,7 m²

2. Tablica ceramiczna na pylonach z regulowaną wysokością wym. 2000 x 1000 mm

- wymiary: 2000 x 1000 mm,
- tablica niezależna dwupłytkowa,
- wysokość pylonu 2400 mm,
- kolor grafitowy lub zielony,
- twardość i trwałość powierzchniowa,
- odporność na zużycie,
- sucha podatność na ścieranie.

Powierzchnia ceramiczna spełnia następujące wymagania jakościowe:

Nr normy	Opis EN-DDIN 101	Twardość powierzchni – odporna na zarysowania ołówka (każdej twardości).
ASTM C 101	Odporność na ścieranie.	
ISO 4532 (0,2MM)	Odporność na uderzenia.	
AE 41.810	Przydatność do pisania kredą	
AE 41.811	Sucha podatność na wycieranie kredy.	
AE 41.812	Mokra podatność na wycieranie kredy.	

Tablice zamontowane na tzw. pylonach (prowadnice – min. 2 szt. na każdą tablicę - pozwalające regulować wysokość ustawienia tablicy, spełniające wymagania dla osób niepełnosprawnych) wykonanych z profili aluminiowych lakierowanych proszkowo – np. RAL 7039, wysokość prowadnic (pylonów) ok. 2,4 m;

Naroża tablic – plastikowe, estetyczne i trwałe, wandaloodporne.

Powierzchnia tablicy jest niepalna i nie zawiera ołowiu. Istnieje możliwość przyczepiania kartek za pomocą magnesów. Powierzchnie tablic ceramicznych nie wymagają konserwacji. Gwarancja min. 20 letnia.



3. Tablica korkowa

Tablica korkowa w ramie aluminiowej - 180x100 cm, grubość korka min.8 mm, RAL konstrukcji 7039, konstrukcja wandaloodporna.



4. **Krzeseł tapicerowane** - opis **POKÓJ NAUCZYCIELSKI** (krzesła konferencyjne)
Kolor – do uzgodnienia z Zamawiającym – stelaż – RAL 7039.

5. **Krzeseł uczniowskie**
Opis jak w pomieszczeniu D.1.16 ŚWIETLICA – **Krzeseł uczniowskie**.

7. **Regał półki odkryte**

- Wykonany z płyty wiórowej 18 mm.
- Kolor do uzgodnienia z Zamawiającym.
- Wymiary 1850x900x400.



Uwaga: powyższy przykład nie odzwierciedla wymagań Zamawiającego, co do wymaganego wzornictwa i jakości wykonania

8. **Regał częściowo zabudowany**

- Meble wykonane z płyty wiórowej 18 mm.
- Kolor do uzgodnienia z Zamawiającym.
- Wymiary 185x90x40.





Uwaga: powyższy przykład nie odzwierciedla wymagań Zamawiającego, co do wymaganego wzornictwa i jakości wykonania

9. Szafa aktowa zabudowana (2-drzwiowa)

- Meble wykonane z płyty wiórowej 18 mm.
- Kolor do uzgodnienia z Zamawiającym
- **Wymiary** 185x90x40.



Uwaga: powyższy przykład nie odzwierciedla wymagań Zamawiającego, co do wymaganego wzornictwa i jakości wykonania

10. Szafa aktowa zabudowana (4-drzwiowa)

- Meble wykonane z płyty wiórowej 18 mm.
- Kolor do uzgodnienia z Zamawiającym
- Wymiary 185x90x40.



Uwaga: powyższy przykład nie odzwierciedla wymagań Zamawiającego, co do wymaganego wzornictwa i jakości wykonania

11. Stoliki pod komputer – 2 zestawy łączone po 2 miejsca komputerowe (razem – 4 miejsca komputerowe).

Opis jak w pomieszczeniu D.2.3. BIBLIOTEKA Z CZYTELNIĄ – stolik pod komputer.

13. Fotel obrotowy opis jak w pomieszczeniu D.1.16. ŚWIETLICA (fotel obrotowy)

Kolor do uzgodnienia z Zamawiającym.

14. Sztaluga malarska z regulowaną wysokością

Lekka sztaluga sosnowa przeznaczona jest dla plastyków, galerii, hoteli, szkół. Dzięki precyzyjnej regulacji umożliwia wygodne i stabilne utrzymanie podobrazia lub obrazu z ramą. Często wykorzystywana jest jako estetyczny ekspozytor w galeriach i hotelach.

Sztalugę wykonano w litym drewnie sosnowym.

Wymiary płótna	
Maksymalna wysokość	120 cm
Wymiary sztalugi	
Podstawa - szerokość	60 cm
Podstawa - głębokość	75 cm
Wysokość całkowita sztalugi (przy podniesionej maksymalnie półce)	180 cm

Waga: ok. 7.50 kg



15. Godło Polski gabinetowe

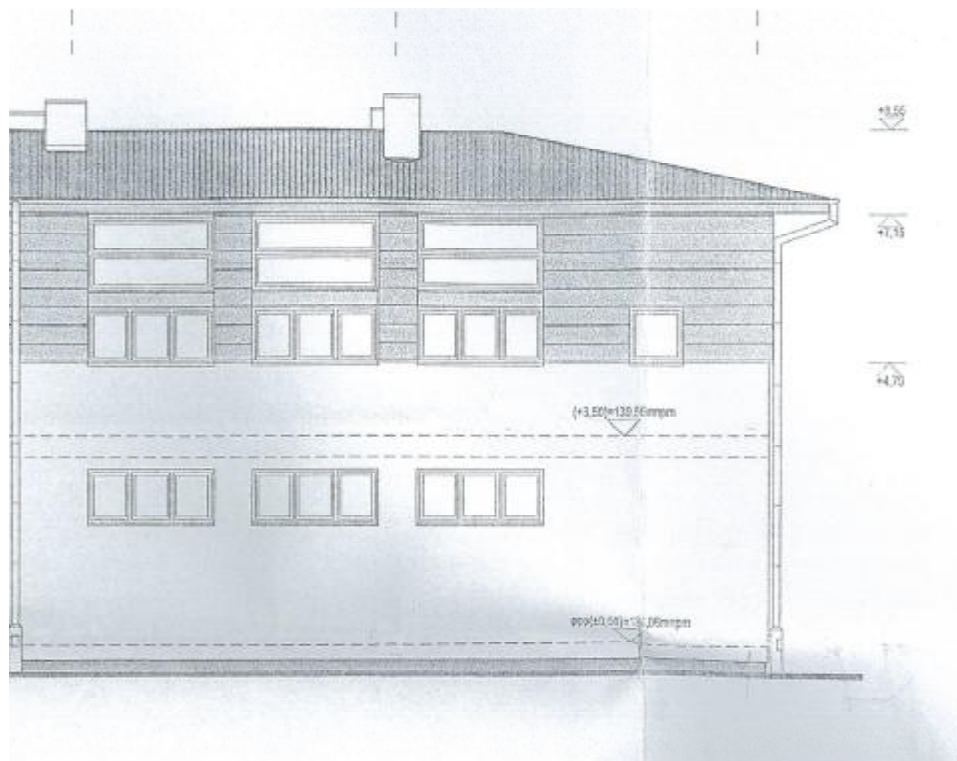
Opis jak w pomieszczeniu D.2.3 BIBLIOTEKA Z CZYTELNIĄ – Godło Polski gabinetowe.

16. Zegar

Opis jak w pomieszczeniu D.2.3 BIBLIOTEKA Z CZYTELNIĄ – Zegar.

VIII. D.2.13 POKÓJ NAUCZYCIELSKI

POKÓJ NAUCZYCIELSKI (D.2.13.)



Wyposażenie meblowe:

1. Stół konferencyjny – 1 komplet.

- ü ilość miejsc przy stole konferencyjnym: min. 30 (fabrycznie określona ilość miejsc),
- ü wzornictwo: wyjątkowe i charakteryzujące się wysublimowanym dresingiem,
- ü dopuszczony materiał łączony: drewno, szkło, metal, skóra naturalna,
- ü jakość wykończenia oraz zastosowanych materiałów bardzo wysoka,
- ü nogi masywne, min. 4 punkty podparcia każdego z elementów stołu, stół bardzo stabilny,
- ü nogi muszą posiadać zabezpieczenia,
- ü kształt stołu: owalny lub prostokątny, wielokątny – do uzgodnienia z Zamawiającym,
- ü wysokość – ok. 75 cm,
- ü min. 3 wbudowane gniazda zespolone - blatowe (po 3 gniazda, 1 gniazdo komputerowe).





4PLAN – przykłady stołów konferencyjnych spełniających wymogi Zamawiającego





Ad Usum



2. Krzesła konferencyjne – 36 szt.

Wymagania ogólne – krzesła konferencyjne – 36 szt.:

- ü krzesła menadżerskie, ergonomiczne,
- ü wysoka jakość wykonania, dresing, kolorystyka do wyboru Zamawiającego,
- ü krzesło konferencyjne powinno posiadać dostateczną stabilność,
- ü wyprofilowane płyty siedziska i oparcia odpowiednie do naturalnego wygięcia kręgosłupa i odcinka udowego kończyn dolnych,

Krzesło tapicerowane na stelażu metalowym, typ ISO – stelaż metalowy wykonany z rurki owalnej, malowanej ekologicznymi farbami proszkowymi (odpornej na odpryski i obtłuczenia), kolorystyka do wyboru wg palety RAL, siedzisko i oparcie montowane na konstrukcji z rurki owalnej ok. 38x20mm, wszystkie końcówki rurek zabezpieczone i zakończone zatyczkami z tworzywa. Siedzisko i oparcie tapicerowane (lub tylko siedzisko) ukształtowane ergonomicznie. Kolorystyka materiałów tapicerskich do wyboru z próbnika przez Zamawiającego.





4. Klimatyzator przenośny – 1 szt.

Klimatyzator przenośny DeLonghi PAC T110A



Klimatyzator przenośny DESA AC 140 E 4 kW - przykład klimatyzatora spełniającego wymagania Zamawiającego

Wymagania min.:

- ü nowoczesna obudowa z wyświetlaczem LED – dużym i czytelnym oraz kolorowym, ułatwia utrzymanie komfortowej temperatury powietrza oraz kontroluje wilgotność, atrakcyjny wygląd oraz niezależność od instalacji (brak kosztów montażu),
- ü posiada funkcję chłodzenia, oczyszcza i osusza powietrze, dzięki czemu ilość kurzu i pyłu w pomieszczeniach spada do minimum,
- ü wydajność chłodzenia (W) 4000,
- ü moc wyjściowa – 850 W,
- ü klasa efektywności energetycznej - A,
- ü ekologiczny czynnik chłodniczy R407C lub czynnik chłodniczy – R410A,
- ü przeznaczenie do pomieszczeń o kubaturze min. 80 m³ (35 - 40m²),
- ü min. trzy stopnie wentylacji,
- ü zakres temperatur (°C): 16 - 31,
- ü funkcja TURBO, AUTO, SLEEP, SWING,
- ü sterowanie elektroniczne, automatyczny lub ręczny wybór prędkości wentylatora,
- ü automatyczna praca żaluzji nawiewnych,
- ü filtr siatkowy do oczyszczania powietrza,
- ü półautomatyczne usuwanie wody (część z powietrzem wyrzutowym, reszta zbiera się w zbiorniku skroplin),
- ü 24 h – elektroniczny programator czasowy (TIMER),
- ü poziom hałasu – max. do 50 dB(A),
- ü system BIOSILVER,
- ü przepływ powietrza – min. 340 m³/h,
- ü regulacja prędkości pracy – tak,
- ü liczba prędkości pracy (wentylatora) – min.3,
- ü kolor – czarny, czarno srebrny,
- ü funkcje dodatkowe – jonizacja, programator czasowy, sterowanie pilotem,
- ü funkcje ułatwiające obsługę: miejsce na przewód sieciowy, podstawa na masywnych kółkach ułatwiających przesuwanie urządzenia,
- ü parametry fizyczne: zasilanie sieciowe – 220-240 V, 50/60 Hz,
- ü wymiary (wysokość x szerokość x głębokość) – max.: 95 cm x 50 cm x 45 cm,



- ü waga – max. 35 kg,
- ü wyposażenie: instrukcja obsługi w języku polskim, karta gwarancyjna, pilot zdalnego sterowania, rura do odprowadzania powietrza,
- ü okres gwarancji – min. 12 m-cy, dostawa produktu oryginalnie zapakowanego.

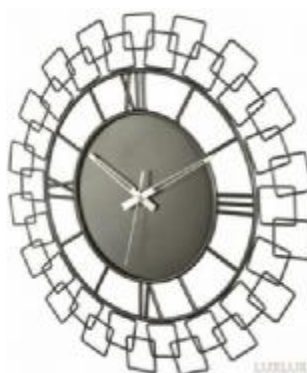
5. Godło Polski – 1 szt., godło – mosiądzowany orzeł umieszczony na lakierowanej desce bukowej, wymiary deski 30 cm x 35 cm, wymiar orła 20 cm x 23 cm, wykonanie bardzo estetyczne i staranne oraz wysoce trwałe, możliwość dobrania innej deski w dopasowaniu do kolorystyki mebli gabinetowych.



6. Zegar ścienny – 1 szt., kształt niekonwencjonalny, ciekawym designie - dekoracyjny, o oryginalnej formie przyciągającej uwagę i nadającej charakter wnętrzu, zegar ma stanowić jednocześnie ozdobę pomieszczenia pokoju nauczycielskiego, średnica min. 34 cm, wskazówki wyraźne pokazujące godziny i minuty – dobrze widoczne z daleka, materiał – stal nierdzewna, nadruk: metodą tampodruku lub grawerka laserem, mechanizm - ruch krokowy lub płynący sekundnika, wskazówki możliwość dobrania modelu i koloru wskazówek, baterie w komplecie (w tym 1 szt. zapasowych baterii).



Zegar ścienny Ribbon , producent: Umbra



Nextime Wired



Nextime Swirled Arabic

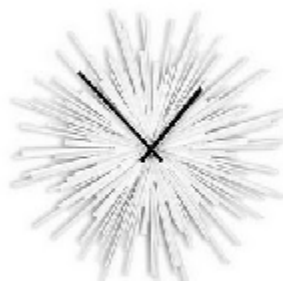


Nextime Carre



Zegar ścienny Gazer – nikiel, producent Umbra





7. Apteczka ścienna – 1 komplet.

Wymagania:

- ü apteczka ścienna, zamknięcie masywne, trwałe, np. zatrzask Bosch,
- ü wyposażenie apteczki, zgodnie z normą DIN 13164,
- ü wymiary min.: 30 cm x 24 cm x 11 cm,
- ü wyposażenie zgodnie z normą DIN musi zawierać min.:

Lp.	Nazwa	Ilość
1.	Chusteczki higieniczne ze spirytusem Leco	4 opak.
2.	Opaska elastyczna 4 m x 10 cm Matoban	1 szt.
3.	Opaska elastyczna 4 m x 8 cm Matoban	1 szt.
4.	Bandaż dziany 4 m x 5 cm	2 szt.
5.	Bandaż dziany 4 m x 10 cm	2 szt.
6.	Opatrunek indywidualny jałowy	1 opak.
7.	Kompresy gazowe 9 x 9 cm	2 szt.
8.	Kompresy gazowe ½ m ²	1 szt.
9.	Plaster z opatrunkiem Prestovis 10 x 6 cm	1 opak.
10.	Plaster z opatrunkiem Prestovis 10 x 8 cm	1 opak.
11.	Plaster bez opatrunku Polovis 5 m x 1,25 cm	1 szt.
12.	Rękawiczki ambulatoryjne niejałowe	1 para
13.	Maseczka do sztucznego oddychania	1 szt.
14.	Nożyczki	1 szt.
15.	Koc przeciwwstrząsowy	1 opak.
16.	Spis zawartości	1 egz.
17.	Worek foliowy	1 szt.



8. Lustro wiszące – 1 szt.

- ü lustro w ramie ozdobnej drewnianej z dużą ilością elementów ozdobnych, dekoracyjnych z wypukłymi np. kwiaty, fazowana tafla lustra (załamanie szkła tworzące naturalne obramowanie), kolor ramy lustra - starzone srebro lub srebro lekko wpadające w kolor złoty,
- ü wymiary min. lustra: szerokość 65 cm, wysokość 120 cm, głębokość 1,5 cm,
- ü szerokość ramy min. 10 cm.



Lustro ozdobne z kolekcji Raphael Zerrero, lustro Rocco

9. Aparat telefoniczny przenośny (telefon bezprzewodowy) – 1 komplet:

Wymagania minimalne:

- ü cyfrowy dwuliniowy telefon bezprzewodowy DECT z automatem zgłoszeniowym,
- ü kolorowy podświetlany wyświetlacz LCD z obrazkowym menu,
- ü możliwość wysyłania SMS,
- ü cyfrowy automat zgłoszeniowy,
- ü dodatkowa klawiatura i wyświetlacz na bazie,
- ü możliwość obsługi automatu zgłoszeniowego zarówno ze słuchawki jak i z bazy,



- ü menu w języku polskim,
- ü klawisz nawigacyjny umożliwiający dostęp do menu telefonu,
- ü cyfrowy system głośnomówiący w słuchawce,
- ü identyfikacja dzwoniącego,
- ü pamięć min. 50 ostatnio przychodzących rozmów z datą i czasem,
- ü książka telefoniczna – min. 200 numerów i nazw,
- ü pamięć min. 10 ostatnio wybieranych numerów,
- ü możliwość odebrania połączenia dowolnym przyciskiem klawiatury,
- ü możliwość nagrywania rozmowy,
- ü blokada klawiatury,
- ü min. 6 poziomów głośności dzwonka,
- ü min. 15 rodzajów polifonicznych dzwonek (np. 5 dzwonek, 10 melodii),
- ü podświetlana klawiatura,
- ü lokalizator słuchawki,
- ü funkcja blokowania połączeń,
- ü połączenia konferencyjne i rozmowy interkomowi,
- ü możliwość współpracy do 6 słuchawek,
- ü możliwość montażu na ścianie,
- ü tryb nocny (wyłączenie dzwonka),
- ü czas pracy (akumulatory NiMH typ AAA) min. 16 godzin rozmów lub 170 godzin czuwania - w standardzie
- ü zasięg w pomieszczeniach – min. 50 m,
- ü zasięg na zewnątrz – min. 300 m.



KX-TG 8280

10. Biurko pod komputer – 3 szt.

- ü nowoczesne, nowe fabrycznie biurko jednoosobowe z wysuwaną półką pod klawiaturę, wykonane w klasycznej gabinetowej stylistyce, cechujące wysoką jakością i dresingiem, solidne i estetyczne wykonanie,
- ü wyposażone w miejsce na komputer, drukarkę, monitor i płyty CD/DVD, wysuwaną półkę pod klawiaturę oraz szuflady – min.4,
- ü materiał – płyta wiórowa min. 20 mm pokryta laminatem, elementy łączone za pomocą mimośrodków i kółek drewnianych, uchwyty metalowe, szuflada / półka pod klawiaturę na prowadnicach rolowych lub prowadnicy łożyskowej, cicho i płynnie wysuwana/wsuwana,
- ü wymiary biurka min. wysokość ok. 75 cm, szerokość min. 120 cm, głębokość min. 55 cm,



- ü kolorystyka do wyboru Zamawiającego np. mahoń, buk, dąb, czereśnia, orzech – w dopasowaniu do całego wyposażenia pokoju nauczycielskiego,
- ü półki min. 15 mm, elementy metalowe w kolorze srebrnym, oryginalne i wyszukane wzornictwo.



Biurko komputerowe „AVALON”



Biurko komputerowe VU.VU.VU.

11. Wieszak wolnostojący – 1 szt.

- ü wykonane z polerowanego aluminium oraz stali lakierowanej, nowoczesne wzornictwo,
- ü wolnostojący, o wymiarach: wysokość – ok. 190 cm,
- ü ilość uchwytów (górných wieszaków) – min. 4,
- ü miejsce na parasole.



12. Zabudowa meblowa – 1 komplet.

Długość zabudowy – 3,8 mb, wysokość – 3,0 mb, głębokość zabudowy – 0,55 m.

Elementy składowe: podział na min. 6 segmentów (6 drzwi przesuwanych zamykanych na masywne i zabezpieczające wyłamaniu zamki).

Segment 1, 2, 3 - 6 półek (7 wnęk) o wysokościach dostosowanych do segregatorów i wytrzymałych na tego typu pełne obciążenie.

Segment 4 –10 półek (11 wnęk) o wysokościach dostosowanych do formatu A5,

Segment 5,6 – ubraniowy z systemowym rozwiązaniem wieszania okryć wierzchnich i parasoli.

Wszystkie listwy zamontowane na stałe, klejone.

Kolorystyka do wyboru przez Zamawiającego – wpasowana do pozostałego wyposażenia pomieszczenia.

Elementy wykończeniowe – satyna lub stal nierdzewna.

13. Tablica z planem lekcyjnym

Plan lekcji dla 15 klas i 30 nauczycieli.

Wymiary: min. 150 x 100 cm

Tablica do układania planu lekcji z możliwością pisania markerami suchościernymi.

Nadruk wykonany w technologii uniemożliwiającej jego usunięcie.

Oprawiony w ramę aluminiową anodowaną.

Do układania planu lekcji służą kolorowe znaczniki magnetyczne. W komplecie po 30 znaczników dla każdego nauczyciela oraz zestaw montażowy wraz z instrukcją.



14. Rolety (na okna – I piętro, o wymiarze 2,10 m x 2,40 m, każde okno podzielone na 5 części według rysunku i rzutu) – razem 4 szt. okien oraz okno – 1 szt. – bez podziału o wymiarze 120 x 120 cm.

Ogólne wymagania:

- ü rolety wewnętrzne materiałowe w kasecie z prowadnicami przeznaczone do montażu bezpośrednio do okna, uniwersalny mechanizm samoblokujący, dzięki czemu można zatrzymać w dowolnym miejscu bez konieczności blokowania łańcuszka,
- ü łańcuszek – masywny, bezawaryjny,
- ü tkanina – całkowicie zaciemniona, deseniowa, bogata kolekcja tkanin do wyboru przez Zamawiającego (drukowane, podgumowane), materiał odporny na odbarwienia i kurczenie się pod wpływem działania promieni słonecznych, nie przyciąga kurzu i wilgoci oraz jest łatwy w czyszczeniu,
- ü możliwość stopniowania podnoszenia rolety, niezależnie od położenia skrzydła okna,
- ü idealnie dopasowane do okien PVC, stanowiące część okna umożliwiając operowanie oknem w dowolnym położeniu roletki,
- ü kasety oraz prowadnice boczne aluminiowe, muszą przytrzymywać materiał przy szybie nawet w pozycji uchylnej,
- ü kasety muszą eliminować w pełni prześwity dając 100% zaciemnienia oraz prywatności,
- ü kasety muszą chronić materiał przed zabrudzeniem, utratą koloru oraz ukrywać rurę nawojową z mechanizmem,
- ü cały wyrób musi charakteryzować się wysoką jakością wykonania, estetyką oraz funkcjonalnością (praktycznością),
- ü opływowy kształt osłon mechanizmu pozwalający w praktyce na szersze otwieranie okien
- ü materiał – musi wkomponować się w resztę wystroju wnętrza,
- ü osłony i prowadnice dostępne w kolorach: biel, złoty dąb, orzech,
- ü montaż rolety bezinwazyjny, przez co nie utraci Zamawiający gwarancji na stolarkę okienną,
- ü Zamawiający wymaga instrukcji montażu (w języku polskim).



Opis jak w pomieszczeniu D.2.13 POKÓJ NAUCZYCIELSKI – poz. 14 rolety patrz ogólne wymagania.

16. Godło – wejście główne – 1 szt. Wymagania: Godło Rzeczypospolitej Polskiej – orzeł (np. Mennica Polski), Godło Rzeczypospolitej Polskiej, wykonane w wysokiej jakości odlewie żeliwny lub z mosiądzu. Korona, dziób i szpony orła są pozłacane. Orzeł jako godło państwowe idealnie nadaje się do urzędów i instytucji państwowych, szkół lub kancelarii notarialnych. Godło posiada haczyk do zawieszenia na ścianie. Wymiary min. 22 x 24 cm, waga ok. 1,8 kg. Godło nowe, profesjonalnie zapakowane, zgodne z ustawą. Zgodnie z art. 2 ust. 1 ustawy, godłem Rzeczypospolitej Polskiej jest wizerunek orła białego w koronie w czerwonym polu tarczy.



www.norma-bq.waw.pl



18. Tablica na pylonach z regulowaną wysokością wym. 2000 x 1000 mm – 1 komplet.

Opis jak w pomieszczeniu D.1.16 ŚWIETLICA O POW. 100,7 m² - Tablica na pylonach z regulowaną wysokością wym. 2000 x 1000 mm.

19. Uchwyt sufitowy – 1 komplet do projektora multimedialnego NEC NP3250W będącego w posiadaniu Zamawiającego.

Rodzaj uchwytu – sufitowy.

- Położenie projektora - uchylne (regulowane).
- Maksymalne obciążenie 18 kg.
- Długość wysięgu 220mm.
- Pochylenie +/- 45°.
- Rodzaj mocowania – uniwersalne.
- Dostępne Kolory: Srebrny / Czarny.

IX. ARCHIWUM

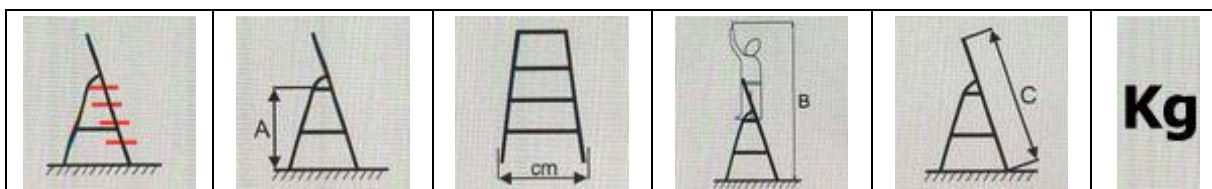
3. Drabina domowa 3 stopniowa

Rozstawna drabina aluminiowa wolnostojąca jednostronna 3 szczeble + podest.



- Poręczna i bezpieczna drabina wolnostojąca, jednostronna, przeznaczona do domu, ogrodu, sklepu, itp.
- Udźwig jednego szczebla do 150 kg gwarantuje wytrzymałość i niezawodność.
- Stabilność zapewniają stopki z tworzywa sztucznego na końcach drabiny.
- Lekkość drabiny umożliwia korzystanie z niej każdemu w każdej sytuacji.
- Materiał wykonania - aluminium.
- Bezpieczeństwo jest potwierdzone znakiem EN-131 co oznacza, że spełnia wszystkie wymagane europejskie normy bezpieczeństwa.

Dane techniczne:



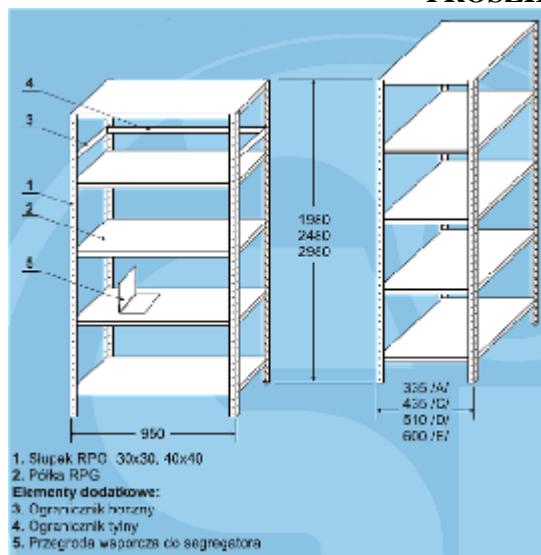
4	82 cm	44 cm	290 cm	153 cm	3,5
---	-------	-------	--------	--------	-----

4. Regał metalowy skręcany – RPG

Wymiary: 950 x 435 x 2480.

- Ogranicznik boczny.
- Ogranicznik tylny.
- Przegroda wsporcza do segregatora.

REGAŁY METALOWE SKRĘCANE – RPG (PÓLKI OCYNKOWANE LUB MALOWANE PROSZKOWO)



DOSTĘPNA KOLORYSTYKA REGAŁÓW	
RAL 7035 POPIEL	OCYNK

Kolor do uzgodnienia z Zamawiającym.

5. Szafa kartotekowa na dokumenty A2

Szafa wykonywana z blachy stalowej, zabezpieczonej przed korozją i pokrytej farbą proszkową. Estetyczna, funkcjonalna, większa trwałość i odporność na ogień. Szafa wyposażona w szuflady ze specjalnie ukształtowanym obrzeżem, przystosowanym do zawieszania kartotek lub teczek zawieszkowych. Szuflady zainstalowane są na teleskopowych prowadnicach kulkowych, z zabezpieczeniem przed wypadaniem.

Posiadają mechanizm umożliwiający wysunięcie tylko jednej szuflady, zamykane są na centralny zamek bębnekowy blokujący wszystkie szuflady.

Maksymalny udźwieg każdej szuflady wynosi ok. 60 kg.

Produkowana zgodnie z międzynarodową normą jakości ISO 9001.

Parametry:

- wymiary: 1285/415/630 (w mm wys./szer./gł.), wymiary wewn. szuflad (w mm wys./szer./gł.) 244 (front - 280)/330/585,
- waga 69 kg,



- czteroszufladowa szafka kartotekowa,
- korpus wykonany z blachy stalowej grubości 1.0 mm,
- fronty szuflad z blachy grubości 1.5mm, pozostałe części szuflad z blachy o grubości 0.8mm,
- szuflada przystosowana do teczek zawieszkowych (format A4 poziomo) na prowadnicach kulkowych o podwójnym wysuwie, z zabezpieczeniem przed wypadaniem,
- centralne ryglowanie szuflad,
- możliwość wysuwania tylko jednej szuflady, co pozwala na zachowanie stabilności szafki,
- dostępne kolory: jasnoszary, beżowy, czarny.



6. Szafa aktowa z drzwiami żaluzjowymi

- Wymiary: 1990 x 1000 x 435 (mm, wys. x szer. x gł.)
- Waga 72 kg.

Wieniec szafy wykonany z blachy stalowej gr. 1,0 mm, wieniec dolny z blachy ocynkowanej, pozostałe elementy z blachy gr. 0,8 mm. Wsuwane w podwójne ściany boczne drzwi żaluzjowe wykonane z listew z tworzywa sztucznego, zamykane zamkiem zatrzaskowym. Szafa posiada cztery przestawne co 25 mm półki.



9. Szafa metalowa – Sejf

SZAFKA PANCERNA NA DOKUMENTY

- wyposażona w wysokiej jakości atestowany zamek Vds.1,
- stanowi doskonałe zabezpieczenie gotówki, czeków, weksli, papierów wartościowych, dokumentów broni oraz biżuterii,
- przeznaczona do montażu w biurach, kancelariach, sklepach, aptekach, szpitalach, mieszkaniach prywatnych,
- 10 regulowanych półek,
- atestowany zamek,
- szerokość 70 cm,
- głębokość 40 cm,
- wysokość 145 cm,
- waga 95,50 kg,



- kolor do uzgodnienia z Zamawiającym.



Paleta RAL

RAL 1015	RAL 7035	RAL 9005	RAL 3020	RAL 5018
RAL 5010	RAL 9010	RAL 5012	RAL 8016	RAL 7032
RAL 3005	RAL 6011	RAL 6033		

X. D.1.2 PORTIERNIA

1. Biurko komputerowe – wytyczne jak w pokoju nauczycielskim – 1 szt.

- Szerokość – 120 cm
- Głębokość – 60 cm
- Wysokość – 75 cm
- Kolor do uzgodnienia z Zamawiającym
- Biurko wykonane jest z płyty wiórowej laminowanej.

2. Krzesło tapicerowane

Opis jak w pomieszczeniu POKÓJ NAUCZYCIELSKI – krzesła konferencyjne.

3. Szafa ubraniowa z przegrodą

Szafy skrytkowe S 3000 EVOLO. Cokół o wys. 100 mm, konstrukcja blachy o grubości w przedziale 0,75 do 0,88 mm, jakość blachy 1 A, znak jakości blachy ST 12.03 elektrycznie punktowo spawana i malowana proszkowo. Drzwi osadzone na ukrytych zawiasach kołkowych. Na drzwiach otwory wentylacyjne oraz wytłoczona ramka na etykietę. Wewnątrz każdego schowka drążek z 3 przesuwanymi haczykami z tworzywa sztucznego. Szafa posiada DIN 4547 i znak bezpieczeństwa GS. Ilość schowków 4, wys. szafki 180 cm, szer. schowka 30 cm, głębokość schowka 50 cm. Połysk poler, dostępne kolory: grafitowy Real 7039, srebrny i inne 4 kolory.

4. Szafa metalowa wym. 180 x 80 x 60

Szafa warsztatowa wysoka ze stopkami regulacyjnymi

- Wysokość – 180 cm.
- Szerokość – 81,5 cm.
- Głębokość – 45 cm.
- Ilość półek – 4.
- Nośność szafy – 350 kg.



- Masa własna – 62 kg.
- RAL 7039.



5. Szafka metalowa wisząca

Szafka warsztatowa:

- wymiary: 800 x 600 x 200 mm (szer. x wys. x głęb.) ,
- 4 półki,.
- 8 haczyków długości 145 mm, 6 długości 120 mm ,
- zamykanie zamkiem cylindrycznym ,
- szafka ma możliwość mocowania zawieszek na tylnej ścianie.
- Kolor RAL 7039.



6. Szafka narzędziowa stojąca

Szafka narzędziowa z drzwiami uchylnymi i 2 przestawnymi półkami. Zamknięcie trzypunktowe na kluczyk patentowy. Idealna jako uzupełnienie stołu warsztatowego. RAL 7039.

Wymiary:

- Szerokość – 600
- Głębokość – 450
- Wysokość – 1025



7. Zestaw narzędzi – klucze

Zestaw kluczy wykonanych ze stopu stali z dodatkiem chromu i wanadu (CrV), który charakteryzuje się wysoką wytrzymałością na ścieranie, ma twardą powierzchnią. Główny rozmiar roboczy kluczy nasadowych to 1/4 cala. Zestaw zawiera również końcówki wkrętakowe sześciokątne, płaskie, krzyżowe i Torx (z otworem) w kilku uniwersalnych wielkościach. Ponadto w wygodnej i poręcznej walizce znajdują się także dwie przedłużki dla klucza nasadowego, wkrętak typu T z adapterami oraz przegub uniwersalny.

- 1- grzechotka 48 zębów,
- 1- wkrętak " T " do końcówek i nasadek,
- 1- przegub uniwersalny,
- 2- przedłużka 75mm, 150mm,
- 1- adapter do nasadek,
- 1- adapter do końcówek,
- 11- nasadki: 5, 5.5, 6, 7, 8, 9, 10, 11, 12, 13, 14mm,
- 16- końcówki wkrętakowe 25mm, płaskie: 4.5, 6.5, 8mm, krzyżowe: PH1, 2, 3, sześciokątne: 3, 4, 5, 6mm, Torx z otworem: TT10, 15, 20, 25, 30, 40.

Dane techniczne

- Rodzaj narzędzia Zestaw nasadek z akcesoriami.
- Materiał wykonania Stal chromowo-wanadowa (CrV).
- Klucz - grzechotka 1 szt. (48 zębów).
- Końcówki nasadowe 11 szt.
- Typ i rozmiary nasadek sześciokątne (5, 5.5, 6-14 mm).
- Końcówki wkrętakowe (bity) 16 szt.
- Typ i rozmiary końcówek (bitów) krzyżowe (PH1, 2, 3), płaskie (4.5, 6.5, 8 mm), sześciokątne (3, 4, 5, 6 mm), Torx z otworem (TT10, 15, 20, 25, 30, 40), przegub uniwersalny 1 szt., przedłużki przedłużka 1/4" 150 mm, przedłużka 1/4" 75 mm.
- Adapter do końcówek wkrętakowych (bitów) tak.
- Adapter do końcówek nasadowych 1 szt. 1/4".
- Wkrętaki wkrętak "T" do końcówek i nasadek.
- Liczba elementów zestawu 34 szt..
- Podstawowy rozmiar roboczy 1/4 cala.



8. Wiertarka udarowa

O parametrach technicznych - Wiertarka udarowa Bosh PSB 1000- 2 RCA.

Wydajny silnik o mocy 1000 W oraz 2-biegowa przekładnia przy bardzo ergonomicznej konstrukcji spełniają wszystkie wymagania odnośnie wydajności i wytrzymałości. Wysoki moment obrotowy na 1. biegu, wysoka prędkość obrotowa na 2. biegu. System Bosch Electronic: wstępny wybór i sterowanie prędkością obrotową za pomocą pokrętkła i włącznika umożliwia pracę z wyczuciem.



9. Wkrętak - wkrętarka

O parametrach technicznych - Wkrętarka Verto 50G118



Opis produktu

- Obroty biegu jałowego 0-900 1/min.
- Liczba biegów 1.
- Obroty P/L tak.
- Akumulatorowa tak.
- Napięcie akumulatora 18 V.

Opis:

- Dwumateriałowa rękojeść zapobiegający ślizganiu się ręki.
- Samozaciskowy uchwyt.
- Regulację kierunku obrotów prawo/lewo.
- 17-sto stopniowa regulacja momentu obrotowego.
- Moc 18V.
- Prędkość obrotowa: 0÷900 min-1.
- Zakres rozwarości uchwytu 1-10 mm.
- Czas ładowania: 5÷7 godzin.
- Ładowarka.
- Zasilacz.
- 1 akumulator.
- Akcesoria.
- Walizka do przechowywania.



10. Szlifierka kątowna

O parametrach technicznych - Szlifierka kątowna 9565H

Charakterystyka produktu:

- Opatentowana powłoka Zic-Zack wirnika oraz ulepszona izolacja stojana umożliwia szlifierce pracę przy największych obciążeniach.
- posiada nowatorski system tłumienia drgań SJS łagodzący start i mechaniczne odbicia.
- Blokada wrzeciona co umożliwia wymianę tarczy.

Wymagania minimalne:

- Moc szlifierki 1100 Watt.
- Prędkość obrotowa bez obciążenia to 11000 Obr/min.
- Średnica tarczy 125 mm.
- Gwin wrzeciona M14 x 2.
- Ciężar netto 2.3 Kg.

Wyposażenie podstawowe :

- Osłona.
- Uchwyt boczny.
- Kołnierz mocujący.
- Nakrętka kołnierza.
- Klucz do nakrętek..



11. Młotek warsztatowy z trzonkiem z drewna hikorowego

Ze spiczastym noskiem, masa bez trzonka: 300 g. Masa całkowita: 420 g. Długość całk.: 300 mm.



12. Kombinerki

Wykonane i testowane zgodnie z normą EN 60900, przeznaczone do prac pod napięciem do 1000 V (przez specjalnie przeszkolony personel). Model wzmocniony, z wybraniem do chwytania rur i rowkowanymi powierzchniami roboczymi. Z ergonomicznie ukształtowanymi, dwukomponentowymi nasadkami na rękojeści. Długość 175 mm. Tną drut fortepianowy 1,5 mm.



13. Wieszak ścienny

- wieszak ścienny łazienkowy,
- szerokość – 27 cm.



14. Szafka na klucze

Estetyczna i funkcjonalna szafka w popielatym kolorze, wykonana z solidnej blachy lakierowanej proszkowo, zamykana zamkiem cylindrycznym. Możliwość dowolnego ustawiania wysokości zamontowania haczyków na listwie. Zabezpiecza klucze przed zagubieniem lub kradzieżą. Numerowane miejsca ułatwiają szybkie znalezienie właściwego klucza. Łatwa do zamontowania na ścianie, staje się niezbędnym elementem wyposażenia każdego biura.

- Dowolnie regulowana wysokość zawieszenia haczyków,
- Posiada 100 miejsc na klucze ze 100-ma zawieszkami,
- Wymiary: 350x520x60 mm.

Dostarczana w komplecie ze 100-ma zawieszkami.



XI. D 1.17 POMIESZCZENIE SOCJALNE PRACOWNIKÓW OBSŁUGI

1. Szafa metalowa 4-osobowa na nóżkach - opis jak w pomieszczeniu D.1.2. Portiernia – szafa ubraniowa z przegrodą.

2. Stół kawiarniany– pomieszczenie socjalne pracowników obsługi

Opis w pomieszczeniu D.1.16 ŚWIETLICA – stół prostokątny na stelażu metalowym (80 x 80).

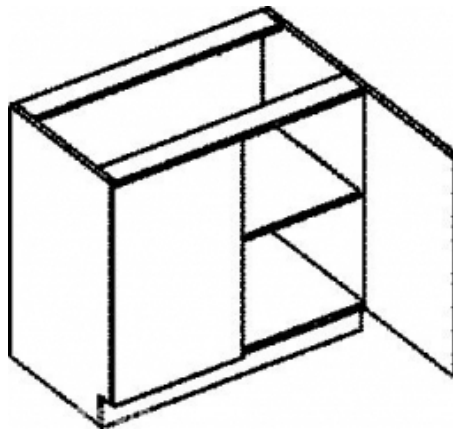
3. Krzeseło - opis w pomieszczeniu D.1.16 ŚWIETLICA (krzesła)

4. Szafka kuchenna stojąca

(2 drzwi, półki) – wykonana z płyty MDF, oklejona folią PCV, uchwyt aluminiowy

Wymiary:

- szerokość 80 cm głębokość 44,6 cm
- wysokość 82 cm (bez blatu)
- uchwyt aluminiowy
- waga : 36 kg



6. Kuchenka mikrofalowa

O parametrach technicznych kuchenki mikrofalowej Samsung MW73E-SB.

- sterowanie elektroniczne,
- wyświetlacz elektroniczny,
- zegar czasu rzeczywistego,
- minutnik, sygnał dźwiękowy końca pracy,
- ilość poziomów mocy 6,
- rozmrażanie,
- 3 programy podgrzewania i gotowania,



- 4 programy automatycznego rozmrażania,
- gotowanie wieloetapowe,
- moc 800 W,
- pojemność 20l,

Wymiary:

- wysokość - 27,5 cm
- szerokość - 48,9 cm
- głębokość - 36 cm
- waga - 12,5 kg



7. Lodówka

O parametrach technicznych Lodówka Mastercook LW 58A.

Chłodziarka - jednodrzwiowe urządzenie z 14 - litowym wewnętrznym zamrażalnikiem. Posiada 3 półki, pojemnik na warzywa oraz praktyczne półki na drzwiach. Urządzenie to posiada doskonale izolowany czterogwiazdkowy wewnętrzny zamrażalnik, który pozwala nie tylko przechowywać wcześniej zamrożone produkty, ale także szybko zamrażać świeżą żywność. Komora chłodnicza odszrania się automatycznie, przez co powierzchnie chłodziarki są gładkie i łatwe do mycia.

- Kolor - biały.
- Rodzaj - jednodrzwiowe.
- Wewnętrzny zamrażalnik.
- Gwarancja - 24 miesiące.
- Wymiary: wys. 85 cm x szer. 55 cm x gł. 56 cm.
- Klasa klimatyczna - N.
- Poziom hałasu 40 dB.
- Obustronny montaż drzwi.
- Oświetlenie wnętrza.
- Klasa energetyczna A.
- Zużycie energii 0,56 kWh/24h.
- Zużycie energii - 204 kWh/rok.
- Pojemność chłodziarki - 104l.
- Półki - szklana pokrywa, 2 szklane półki.
- Regulacja półek.
- 1 pojemnik na warzywa.
- Pojemność netto - 14l.
- Zdolność utrzymywania temperatury 8 h.
- Zdolność zamrażania - 1,5 kg/24h.

8. Czajnik

Np. czajnik Adler AD 1202.



Pojemność – 2l

Moc – 2200 W

Duży, czytelny wskaźnik poziomu wody ułatwia korzystanie z urządzenia. Filtr zatrzymujący osady wapnia pomaga oczyścić wodę oraz nadaje jej lepszy smak. Nad bezpieczeństwem pracy z urządzeniem czuwają automatyczne wyłączenie po zagotowaniu, zabezpieczenie przed włączeniem pustego **czajnika** oraz lampka kontrolna. Ponadto czajnik posiada obrotową podstawę 360 stopni oraz nowoczesne ergonomiczne wzornictwo.

Zabezpieczenia: automatyczne wyłączenie, zabezpieczenie przed włączeniem pustego czajnika.

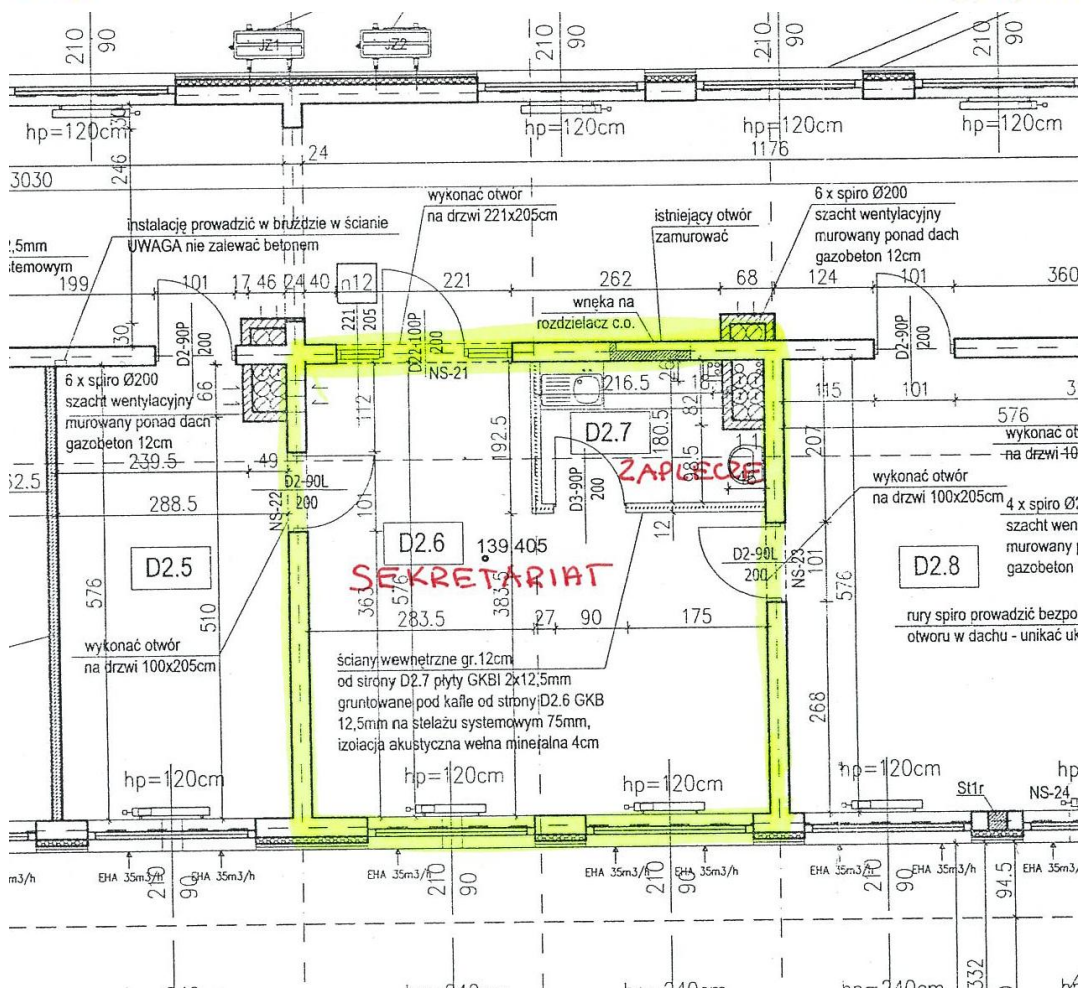
Cechy dodatkowe: filtr zatrzymujący osady wapnia, duży, czytelny wodowskaz, obrotowa podstawa 360 stopni.

Zawartość opakowania: czajnik, gwarancja, instrukcja obsługi.



XII. SEKRETARIAT

SEKRETARIAT WRAZ Z ZAPLECZEM

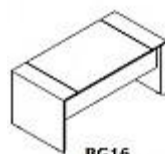


1. Zestaw mebli – 1 komplet.

Wymagania minimalne:

ü Ilości i parametry:

- a) biurko – 1 szt., min. wymiary biurka: 1600/800/720 mm,

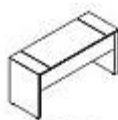


BG16
1600/800/722

Biurko BG16

- b) biurko – 1 szt., min. wymiary biurka: 2000/800/720 mm,

- c) pomocnik – 1 szt., min. wymiary 1200/450/590 mm,



PG01
1200/450/595

Pomocnik PG01



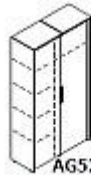
d) kontener – 2 szt., min. wymiary 530/390/540 mm, 3 szuflady,



KG13
532/390/548

Kontener KG13

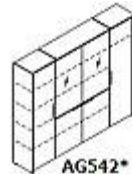
e) szafa – 1 szt., min. wymiary 1000/390/1870 mm, jedna część szafy ubraniowa, druga – 4 półki z pełnymi drzwiami, wszystko zamykane na zamki,



AG52
1010/390/1873

Szafa AG52

f) szafa – 1 szt., min. wymiary 2200/390/1690 mm, podział na 4 części, jedna część ubraniowa,



AG542*
2200/390/1696

Szafa AG542

g) witryna – 1 szt., min. wymiary 2000/390/1510 mm, min. 4 szuflady w części środkowej witryny,



AG44A
2008/390/1512

Witryna AG44A

- Ü wszystkie wersje biurek zaopatrzone w kanały do prowadzenia kabli elektrycznych,
- Ü meble muszą cechować się doskonałą elegancją i prestiżem, kolekcja dystygowana o nowoczesnym wyglądzie i nowatorskim desingu, harmonijny kształt i funkcjonalność, występowanie elementu dekoracyjnego – delikatnego, np. kątowe wykończenie – subtelne ścieżki pod kątem narożnych krawędzi mebli,
- Ü w witrynach fronty szklane wykonane z hartowanego szkła bezbarwnego,
- Ü biurka - blat wykonany w okleinie naturalnej o grubości min. 55 mm, nogi z płyty okleinowanej o grubości min. 55 mm połączone płytą gr. min. 40mm,
- Ü pomocnik - blat wykonany w okleinie naturalnej o grubości min. 40 mm, nogi z płyty okleinowanej o grubości min. 40 mm połączone płytą gr. min. 19 mm,
- Ü szafy i witryny - wieńce górne oraz boki wykonane z płyty okleinowanej o gr. min. 40 mm, front (drzwi) płytowe z płyty okleinowanej gr. min. 19 mm, fronty szklane ze szkła hartowanego bezbarwnego typu float o grubości min. 5 mm, wnętrze witryny w całości z okleiny naturalnej grubości min. 19 mm, witryny i szafy posiadają zamki,



- ü kontener: korpus i front w całości z płyty okleinowanej gr. min.19 mm, wewnątrz kontenera wyposażone w szuflady płytowe okleinowane gr. min. 12mm,
- ü kolorystyka do wyboru przez Zamawiającego, pokrycie – szlachetna struktura forniru np. w ciepłym odcieniu orzecha,
- ü we wszystkich biurkach zamontowane szuflady na klawiaturę komputerową,
- ü konstrukcja biurka powinna umożliwiać dogodne ustawienie i korzystanie z elementów wyposażenia stanowiska pracy (np. komputer, drukarka, telefon),
- ü głębokość i szerokość biurka powinna zapewniać wystarczającą powierzchnię do łatwego posługiwania się elementami wyposażenia stanowiska i wykonywania czynności związanych z rodzajem pracy,
- ü ustawienie klawiatury z zachowaniem odległości nie mniejszej niż 100 mm między klawiaturą a przednią krawędzią stołu,
- ü zamontować masywne, estetyczne i trwałe elementy montażowe do monitora komputera (patrz poniższa fotografia),
- ü wysokość biurka oraz siedziska krzesła powinna być tak, aby zapewniała naturalne położenie kończyn górnych przy obsłudze klawiatury, z zachowaniem co najmniej kąta prostego między ramionami i przedramieniem.



Meble gabinetowe Egit



Jakość i detale:



Pfleiderer





Meble biurowe Ergonomic Master

Massoni



2. Fotel gabinetowy – 2 szt.

Wymagane właściwości fotela:

- a) fotel obrotowy łączący najwyższej klasy funkcjonalność oraz nowatorski desing,
- b) oparcie fotela wykonane ze sklejki bukowej giętej na gorąco o grubości min. 12 mm,
- c) fotel wygodny dla kręgosłupa i całego ciała, wyprodukowany zgodnie z zasadami ergonomii, łatwy w utrzymaniu czystości, stabilny,
- d) dodatkowy element w oparciu – tapicerowany, wykonany ze sklejki o grubości min. 6 mm,
- e) wielopłaszczyznowa regulacja zagłówek, oparcia, siedziska oraz podłokietników, które umożliwiają indywidualne dostosowanie parametrów fotela do potrzeb użytkownika,
- f) dwuelementowe oparcie – dolny element samoczynnie dopasowuje się do kształtu ciała w najbardziej narażonej na urazy części lędźwiowej kręgosłupa,
- g) siedzisko wykonane ze sklejki prasowanej giętej na gorąco o grubości min. 13 mm,
- h) wypełnienie wykonane ze specjalnej masy poliuretanowej miękkiej,
- i) forma siedziska wykonana w systemie HCFC, ODP=O, gęstość masy ok. 70/75 gr/lit., grubość min. 110 mm,
- j) podłokietniki – drewniane z aluminium szcztokowanym, kolor drewna: do wyboru – naturalny, orzech, wenge, część górna podłokietnika obszywana skórą,
- k) mechanizm: MULTIBLOCK tilting - możliwość regulacji w pięciu pozycjach oraz zablokowanie i odblokowanie w danej pozycji,
- l) posiada regulację siły oporu oparcia i siedziska oraz zabezpieczenie przed uderzeniem oparcia w plecy osoby siedzącej (funkcja anti-shock),
- m) krzyżak wykonany z aluminium gładkiego-błyszczącego, szcztokowanego,
- n) podnośnik pneumatyczny tzw. "gas" regulacja wysokości od min do max (razem z oparciem) 115 do 125cm,
- o) kółka z podwójnymi rolkami, twarde – do miękkich podłóg (wykładzina) – nierysujące powierzchni twardych,
- p) zagłówek – regulowany (regulacja kąta nachylenia zagłówek),
- q) regulacja wysokości oraz kąta nachylenia oparcia, regulacja wysokości oraz głębokości siedziska,
- r) fotel musi być obszywany najwyższej jakości skórą ekologiczną lub innym materiałem o wysokiej jakości i wytrzymałości,
- s) mechanizm ruchowy – SYNCHRO umożliwiający bujanie z możliwością blokady oparcia, mechanizm ruchowy ANTI – SCHOCK chroniący przed uderzeniami oparcia,



- t) krzesło musi posiadać posiada certyfikat europejski (najwyższy z możliwych) UN EN 1335,
- u) rozmiar ok. (wysokość / szerokość / głębokość): min. wysokość fotela - 115 cm / szerokość fotela - 65 cm / wysokość siedziska – 42 - 54 cm / wysokość podłokietników – 17 – 270 cm / maksymalne obciążenie – 130 kg,
- v) masa: max 27 kg, kolor w uzgodnieniu z Zamawiającym – dopasowany do wyposażenia meblowego (np. beż, perłowa biel, czerń, czerwień, zieleń),
- w) podstawa fotela stabilna i wytrzymała: metalowa – chromowana,
- x) dostępne kolory: perłowa biel, szmaragdowa zieleń, rubinowa czerwień, hebanowa czerń.



Ergomax Ergohuman – wersja skórzana

- 3. Zestaw zabudowy meblowej – zaplecze kuchenne (pomieszczenie D.2.7.) – 1 komplet – patrz wytyczne wc Dyrektora.

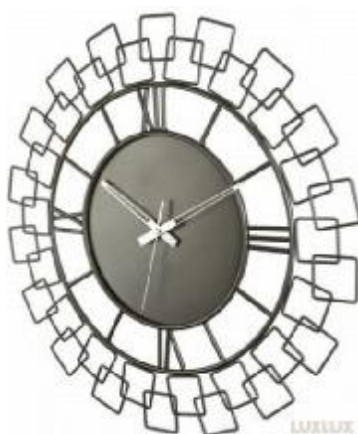
Długość zabudowy dolnej razem – 3,2 m (2,20 m + 1,00 m). Długość zabudowy górnej razem – 3,2 m (2,20 m + 1,00 m).

Komplet mebli z montażem zlewozmywaka dwukomorowego z ociekaczem ze stali nierdzewnej oraz umywalki nablataowej wraz z baterią umywalkową i zlewozmywakową. W zestawie należy dostarczyć również lustro. Wszystkie wytyczne co do zastosowania rozwiązań materiałowych – patrz wc Dyrektora.

- 4. Zegar ścienny – 1 szt., kształt niekonwencjonalny, ciekawym designie - dekoracyjny, o oryginalnej formie przyciągającej uwagę i nadającej charakter wnętrzu, zegar ma stanowić jednocześnie ozdobę pomieszczenia gabinetu dyrektora, średnica min. 34 cm, wskazówki wyraźne pokazujące godziny i minuty – dobrze widoczne z daleka, materiał – stal nierdzewna, nadruk: metodą tampodruku lub grawerka laserem, mechanizm - ruch krokowy lub płynący sekundnika, wskazówki możliwość dobrania modelu i koloru wskazówek, baterie w komplecie (w tym 1 szt. zapasowych baterii).



Zegar ścienny Ribbon , producent: Umbra



Nextime Wired

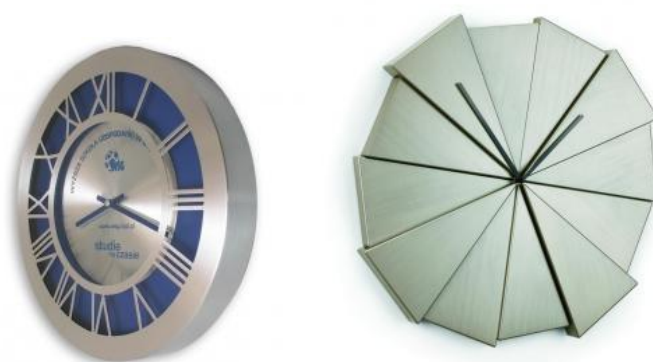


Nextime Swirled Arabic

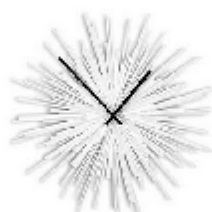




Nextime Carre



Zegar ścienny Gazer – nikiel, producent Umbra



5. Godło Polski – 1 szt., godło – mosiądzowany orzeł umieszczony na lakierowanej desce bukowej, wymiary deski 30 cm x 35 cm, wymiar orła 20 cm x 23 cm, wykonanie bardzo estetyczne i staranne oraz wysoce trwałe, możliwość dobrania innej deski w dopasowaniu do kolorystyki mebli gabinetowych.



6. Czajnik elektryczny – 1 szt.

Wymagania minimalne:

- ü moc 2200 W, stylowy, Retro,
- ü pojemnik na wodę ze stali szlachetnej,
- ü pojemność min. 1,7 litra,
- ü min. ilość wody – 0,1 litra,
- ü wskaźnik poziomu wody – nie,
- ü podstawa obrotowa – tak, lampka kontrolna – tak,
- ü automatyczny wyłącznik – tak,
- ü blokada bez wody – tak,
- ü filtr antyosadowy – tak,
- ü gwarancja – min. 24 m-cy,
- ü ukryta grzałka, regulacja długości przewodu.



Czajnik elektryczny AEG-Electrolux EWA 1700 C, czajnik elektryczny Kenwood SJ900 EON– przykłady czajników spełniających wymagania Zamawiającego

7. Serwis do herbaty (kawy) – 1 komplet.

Wymagania minimalne:

- ü komplet 12 osobowy do herbaty z ręcznie malowanej porcelany, oryginalne wzornictwo, elementy z farby złotej i srebrnej, nowoczesne wzornictwo,
- ü skład kompletu: 12 filiżanek ze spodkiem, 12 talerzy deserowych, 1 mlecznik, 1 cukiernica, czajnik,



Gerlach CONTESSA – przykład zastawy spełniającej wymagania Zamawiającego





XIII. D 2.5 GABINET WICEDYREKTORA

GABINET WICEDYREKTORA

Zestaw mebli gabinetowych – 1 komplet

Skład elementów wyposażenia gabinetu wicedyrektora:

1. Biurko gabinetowe – 1 komplet spełniający wymagania:

- h) min. wymiary biurka gabinetowego (kompletu: biurka głównego z dostawką boczną – min. 1 dostawka boczna w postaci stołu – pomocnik boczny lub elementu po łuku tzw. „kropla wody”): biurko długości – min. 2,10 m, wysokość mebli ok. 73 cm, szerokość biurka ok. 110 cm,
- i) wszystkie wersje biurka zaopatrzone w kanały do prowadzenia kabli elektrycznych,
- j) wykonanie z litego drzewa np. w kolorze heban, orzech, mahoń,
- k) wykończenia aluminiowe w kolorze aluminium,
- l) detale: zaokrąglone fronty z szufladami, nogi (podstawy) ze szkła kryształowego lub litego drewna – do wyboru przez Zamawiającego,
- m) zamontowana szuflada na klawiaturę komputerową,
- n) konstrukcja biurka powinna umożliwiać dogodne ustawienie i korzystanie z elementów wyposażenia stanowiska pracy (np. komputer, drukarka, telefon),
- o) głębokość i szerokość biurka powinna zapewniać wystarczającą powierzchnię do łatwego posługiwania się elementami wyposażenia stanowiska i wykonywania czynności związanych z rodzajem pracy,
- p) ustawienie klawiatury z zachowaniem odległości nie mniejszej niż 100 mm między klawiaturą a przednią krawędzią stołu,
- q) wysokość biurka oraz siedziska krzesła powinna być tak, aby zapewniała naturalne położenie kończyn górnych przy obsłudze klawiatury, z zachowaniem co najmniej kąta prostego między ramionami i przedramieniem.

np. FLUTE - klasyczne, piękne profile mebli wspaniale harmonizują z proponowaną kolorystyką mahoni hondurskiego, jasnego orzecha oraz hebanu. Nogi wykonane ze szkła kryształowego lub drewniane.



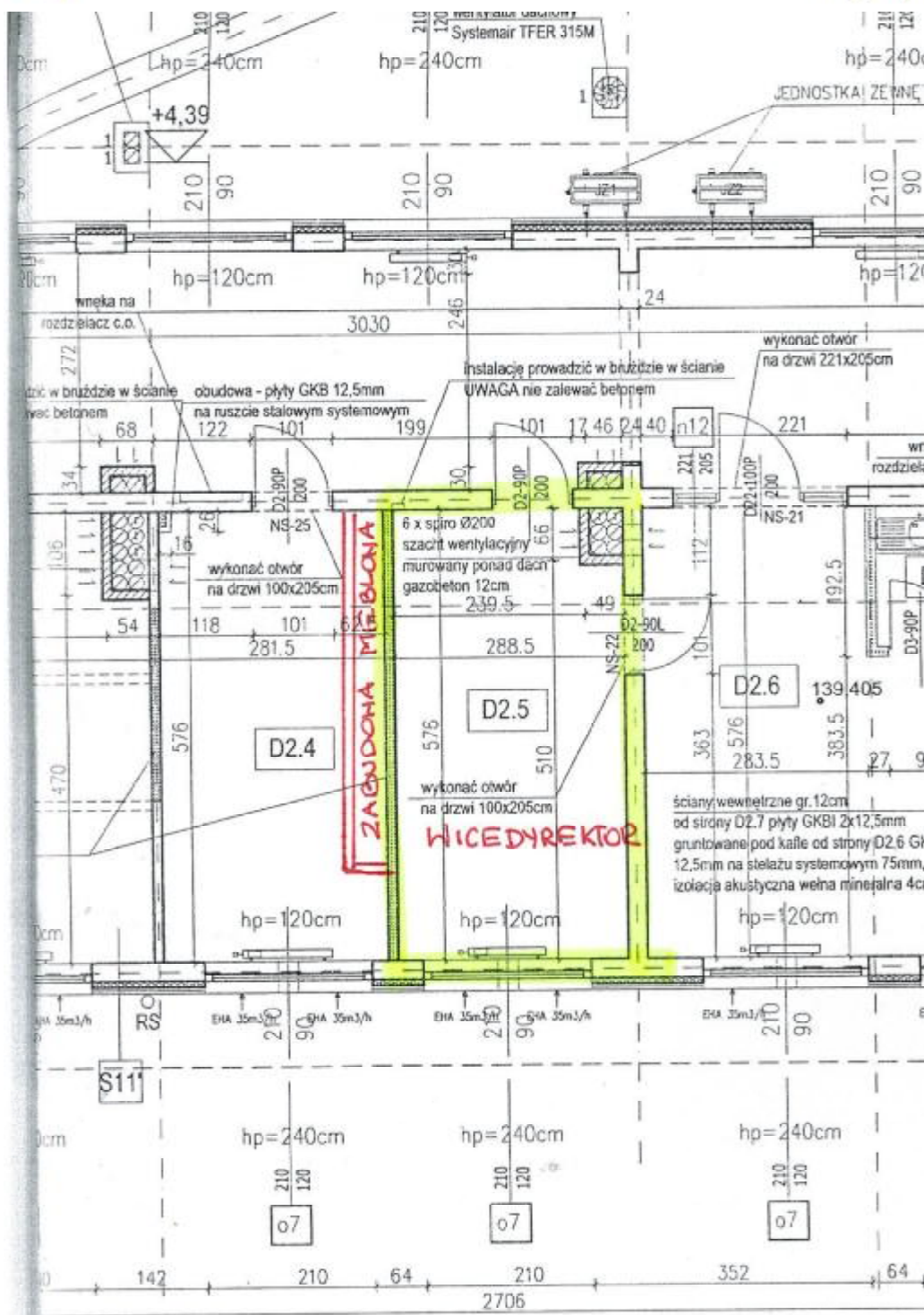


Przykład biurka gabinetowego spełniającego wymagania Zamawiającego.



FLUT – system mebli gabinetowych Konsul i Dyplomat





2. Regały – razem 2 szt.

- regał wysoki – 1 szt. o wymiarach ok. 800/420/1900 mm, przeszklona witryna, podział na 5 półek,
- regał wysoki – 1 szt. o wymiarach ok. 1800/420/1900 mm, fronty pełne (drzwiczki), 1 szt. z możliwością umiejscowienia uchwytu na wieszaki ubraniowe – szafka odzieżowa i aktowa,
- półki szklane.



Uwaga: powyższe przykłady regałów nie odzwierciedlają wzornictwa i jakości mebli wymaganych przez Zamawiającego. Patrz wytyczne ogólne umeblowania.

3. Pomocniki (komody) – razem 2 szt.

- a) pomocnik niski – 1 szt. o wymiarach ok. 800-1000/420/1200 mm, przeszklona witryna, uchwyty o oryginalnym wzornictwie, szyby przyciemniane, podział na 3 półki,
- b) pomocnik niski – 1 szt. o wymiarach ok. 800-1000/420/1200 mm, fronty pełne, podział na 3 półki, szuflady – 3 szt.,



Uwaga: powyższe przykłady komód nie odzwierciedlają wzornictwa i jakości mebli wymaganych przez Zamawiającego. Patrz wytyczne ogólne umeblowania.

4. Kontenery – razem 1 szt. (np. do biurka gabinetowego).



Uwaga: powyższe przykłady kontenerów nie odzwierciedlają wzornictwa i jakości mebli wymaganych przez Zamawiającego. Patrz wytyczne ogólne umeblowania.



5. Fotel gabinetowy – 1 szt.

Wymagane właściwości fotela:

- a) fotel obrotowy łączący najwyższej klasy funkcjonalność oraz nowatorski desing,
- b) oparcie fotela wykonane ze sklejki bukowej giętej na gorąco o grubości min. 12 mm,
- c) fotel wygodny dla kręgosłupa i całego ciała, wyprodukowany zgodnie z zasadami ergonomii, łatwy w utrzymaniu czystości, stabilny,
- d) dodatkowy element w oparciu – tapicerowany, wykonany ze sklejki o grubości min. 6 mm,
- e) wielopłaszczyznowa regulacja zagłówka, oparcia, siedziska oraz podłokietników, które umożliwiają indywidualne dostosowanie parametrów fotela do potrzeb użytkownika,
- f) dwuelementowe oparcie – dolny element samoczynnie dopasowuje się do kształtu ciała w najbardziej narażonej na urazy części lędźwiowej kręgosłupa,
- g) siedzisko wykonane ze sklejki prasowanej giętej na gorąco o grubości min. 13 mm,
- h) wypełnienie wykonane ze specjalnej masy poliuretanowej miękkiej,
- i) forma siedziska wykonana w systemie HCFC, ODP=O, gęstość masy ok. 70/75 gr/lit., grubość min. 110 mm,
- j) podłokietniki – drewniane z aluminium szczotkowanym, kolor drewna: do wyboru – naturalny, orzech, wenge, część górna podłokietnika obszywana skórą,
- k) mechanizm: MULTIBLOCK tilting - możliwość regulacji w pięciu pozycjach oraz zablokowanie i odblokowanie w danej pozycji,
- l) posiada regulację siły oporu oparcia i siedziska oraz zabezpieczenie przed uderzeniem oparcia w plecy osoby siedzącej (funkcja anti-shock),
- m) krzyżak wykonany z aluminium gładkiego-błyszczącego, szczotkowanego,
- n) podnośnik pneumatyczny tzw. "gas" regulacja wysokości od min do max (razem z oparciem) 115 do 125cm,
- o) kółka z podwójnymi rolkami, twarde – do miękkich podłóg (wykładzina) – nierysujące powierzchni twardych,
- p) zagłówek – regulowany (regulacja kąta nachylenia zagłówka),
- q) regulacja wysokości oraz kąta nachylenia oparcia, regulacja wysokości oraz głębokości siedziska,
- r) fotel musi być obszywany najwyższej jakości skórą naturalną,
- s) mechanizm ruchowy – SYNCHRO umożliwiający bujanie z możliwością blokady oparcia, mechanizm ruchowy ANTI – SHOCK chroniący przed uderzeniami oparcia,
- t) krzesło musi posiadać posiada certyfikat europejski (najwyższy z możliwych) UN EN 1335,
- u) rozmiar ok. (wysokość / szerokość / głębokość): min. wysokość fotela - 115 cm / szerokość fotela - 65 cm / wysokość siedziska – 42 - 54 cm / wysokość podłokietników – 17 – 270 cm / maksymalne obciążenie – 130 kg,
- v) masa: max 27 kg, kolor w uzgodnieniu z Zamawiającym – dopasowany do wyposażenia meblowego (np. beż, perłowa biel, czern, czerwień, zieleń),
- w) podstawa fotela stabilna i wytrzymała: metalowa – chromowana,
- x) dostępne kolory: perłowa biel, szmaragdowa zieleń, rubinowa czerwień, hebanowa czern.

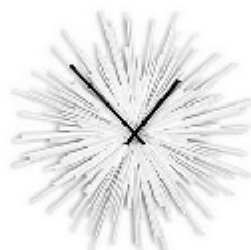


Ergomax Ergohuman – wersja skórzana

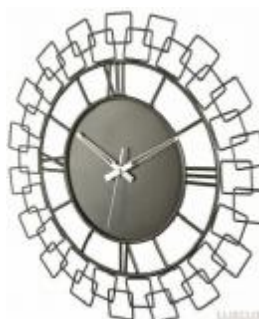
- Ü – min. 12 m-cy, dostawa produktu oryginalnie zapakowanego.
6. Godło Polski – 1 szt., godło – mosiądzowany orzeł umieszczony na lakierowanej desce bukowej, wymiary deski 30 cm x 35 cm, wymiar orła 20 cm x 23 cm, wykonanie bardzo estetyczne i staranne oraz wysoce trwałe, możliwość dobrania innej deski w dopasowaniu do kolorystyki mebli gabinetowych.



7. Zegar – 1 szt. kształt niekonwencjonalny, ciekawym designie - dekoracyjny, o oryginalnej formie przyciągającej uwagę i nadającej charakter wnętrzu, zegar ma stanowić jednocześnie ozdobę pomieszczenia gabinetu dyrektora, średnica min. 34 cm, wskazówki wyraźne pokazujące godziny i minuty – dobrze widoczne z daleka, materiał – stal nierdzewna, nadruk: metodą tampodruku lub grawerka laserem, mechanizm - ruch krokowy lub płynący sekundnika, wskazówki możliwość dobrania modelu i koloru wskazówek, baterie w komplecie (w tym 1 szt. zapasowych baterii).



Zegar ścienny Ribbon , producent: Umbra





Nextime Wired

8. Aparat telefoniczny – 1 komplet.



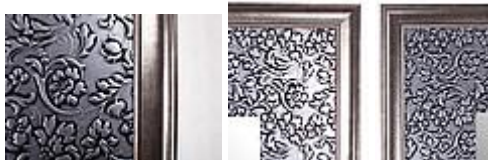
telefon bezprzewodowy DECT Siemens Gigaset SL780

Wymagania minimalne:

- ü obudowa słuchawki oraz ładowarka wykonane z prawdziwego metalu, szykowny i bardzo elegancki,
- ü obsługa technologii Bluetooth oraz tryb głośnomówiący, możliwość transferu danych w bezprzewodowej technologii Bluetooth lub przewodowo, łącząc telefon przez port mini-USB i przysyłając wpisy do pojemnej książki teleadresowej,
- ü najwyższej klasy, kolorowy i jasny wyświetlacz TFT oraz innowacyjny system menu,
- ü standard ECO Plus gwarantujący pełną redukcję emisji fal radiowych,
- ü gwarancja min. 12 m-cy,
- ü pojemność – 500 numerów i nazwisk,
- ü stacja bazowa obsługuje do 6 słuchawek,
- ü dwukierunkowość rozmów bez konieczności trzymania słuchawki w dłoni (można z bezprzewodowej słuchawki Bluetooth lub trybu głośnomówiącego),
- ü SMS (min. 600 znaków),
- ü energooszczędny zasilacz, cyfrowy dwuliniowy telefon bezprzewodowy DECT z automatem zgłoszeniowym,
- ü kolorowy podświetlany wyświetlacz LCD z obrazkowym menu,
- ü możliwość wysyłania SMS,
- ü cyfrowy automat zgłoszeniowy,
- ü dodatkowa klawiatura i wyświetlacz na bazie,
- ü możliwość obsługi automatu zgłoszeniowego zarówno ze słuchawki jak i z bazy,
- ü menu w języku polskim,
- ü klawisz nawigacyjny umożliwiający dostęp do menu telefonu,
- ü cyfrowy system głośnomówiący w słuchawce,
- ü identyfikacja dzwoniącego,
- ü pamięć min. 50 ostatnio przychodzących rozmów z datą i czasem,
- ü książka telefoniczna – min. 500 numerów i nazw,
- ü pamięć min. 10 ostatnio wybieranych numerów,
- ü możliwość odebrania połączenia dowolnym przyciskiem klawiatury,
- ü możliwość nagrywania rozmowy,
- ü blokada klawiatury,
- ü min. 6 poziomów głośności dzwonka,
- ü min. 15 rodzajów polifonicznych dzwonek (np. 5 dzwonek, 10 melodii),
- ü podświetlana klawiatura,
- ü lokalizator słuchawki,
- ü funkcja blokowania połączeń,
- ü połączenia konferencyjne i rozmowy interkomowi,



- ü możliwość współpracy do 6 słuchawek,
 - ü możliwość montażu na ścianie,
 - ü tryb nocny (wyłączenie dzwonka),
 - ü czas pracy (akumulatory NiMH typ AAA) min. 16 godzin rozmów lub 170 godzin czuwania - w standardzie,
 - ü zasięg w pomieszczeniach – min. 50 m,
 - ü zasięg na zewnątrz – min. 300 m.
9. Lustro – 1 szt., lustro w ramie ozdobnej drewnianej z elementami ozdobnymi wypukłymi np. kwiaty, fazowana tafla lustra (załamanie szkła tworzące naturalne obramowanie), kolor ramy lustra - starzone srebro lub srebro lekko wpadające w kolor złoty, wymiary min. lustra: szerokość 55 cm, wysokość 100 cm, głębokość 1,5 cm, szerokość ramy min. 10 cm.



Lustro ozdobne z kolekcji Raphael Zerrero, lustro Rocco

10. Rolety – 1 komplet, (na okna – I piętro, o wymiarze 2,10 m x 2,40 m, okno podzielone na 5 części według poniższego rysunku) – razem 1 szt. okien.



Ogólne wymagania:

- ü rolety wewnętrzne materiałowe w kasecie z prowadnicami przeznaczone do montażu bezpośrednio do okna, uniwersalny mechanizm samoblokujący, dzięki czemu można zatrzymać w dowolnym miejscu bez konieczności blokowania łańcuszka,
- ü łańcuszek – masywny, bezawaryjny,
- ü tkanina – całkowicie zaciemniona, deseniowa, bogata kolekcja tkanin do wyboru przez Zamawiającego (drukowane, podgumowane), materiał odporny na odbarwienia i kurczenie się pod wpływem działania promieni słonecznych, nie przyciąga kurzu i wilgoci oraz jest łatwy w czyszczeniu,
- ü możliwość stopniowania podnoszenia rolety, niezależnie od położenia skrzydła okna,
- ü idealnie dopasowane do okien PVC, stanowiące część okna umożliwiając operowanie oknem w dowolnym położeniu roletki,
- ü kaseca oraz prowadnice boczne aluminiowe, muszą przytrzymywać materiał przy szybie nawet w pozycji uchylnej,
- ü kaseca musi eliminować w pełni prześwity dając 100% zaciemnienia oraz prywatności,



- ü kasetta musi chronić materiał przed zabrudzeniem, utratą koloru oraz ukrywać rurę nawijową z mechanizmem,
- ü cały wyrób musi charakteryzować się wysoką jakością wykonania, estetyką oraz funkcjonalnością (praktycznością),
- ü opływowy kształt osłon mechanizmu pozwalający w praktyce na szersze otwieranie okien
- ü materiał – musi wkomponować się w resztę wystroju wnętrza,
- ü osłony i prowadnice dostępne w kolorach: biel, złoty dąb, orzech,
- ü montaż rolety bezinwazyjny, przez co nie utraci Zamawiający gwarancji na stolarkę okienną,
- ü Zamawiający wymaga instrukcji montażu (w języku polskim).



11. Fotel – 2 szt.

- a) wzornictwo – nietypowe, oryginalne i wpasowane do mebli gabinetowych, trwałe i o wysokiej jakości,
- b) wymiary: szerokość min.62 cm, głębokość min. 75 cm, wysokość ok. 115 cm,
- c) wygodny podglówek i siedzisko, wygodne i duże podokienniki,
- d) konstrukcja z drewna naturalnego,
- e) tapicerowany naturalną skórą w kolorze do uzgodnienia z Zamawiającym.

Skórzany fotel konferencyjny drewno C3068



Fotel konferencyjny C3068

12. Stolik okolicznościowy – 1 szt.

Wymagania ogólne:

- ü ilość miejsc przy stoliku: min. 2,
- ü wzornictwo: wyjątkowe i charakteryzujące się wysublimowanym dresingiem,
- ü dopuszczony materiał łączony: drewno, szkło, metal, skóra naturalna,
- ü jakość wykończenia oraz zastosowanych materiałów bardzo wysoka,
- ü nogi masywne, min. 3 punkty podparcia, stół bardzo stabilny,
- ü nogi muszą posiadać zabezpieczenia,
- ü kształt stołu: owalny, okrągły, kwadratowy lub prostokątny, wielokątny – do uzgodnienia z Zamawiającym,
- ü wysokość – min. 65 cm.



Coffee table

13. Wieńce regałów – ilość wymagana zgodnie z zaproponowanym systemem gwarantująca prawidłowe funkcjonowanie i użytkowanie wyposażenia meblowego.

XIV. D 2.8 GABINET DYREKTORA

GABINET DYREKTORA

Wytyczne ogólne do całego umeblowania (wszystkie pomieszczenia gimnazjum):

- a) wyposażenie meblowe musi być awangardowe, z wyrazem nowoczesnego stylu, komfortowe, harmonijne i podkreślające prestiż i elegancję wyposażanych pomieszczeń, wyróżniające się oryginalnym wzornictwem, ergonomiczne,
- b) jakość materiałów – bardzo wysoka, solidna i stabilna konstrukcja mebli, elementy wykończeniowe bardzo trwałe i estetyczne,
- c) bogata kolorystyka do wyboru Zamawiającego,
- d) meble fabryczne, nowe,
- e) wszystkie biurka muszą zawierać wsuwany blat na klawiaturę np. na prowadnicach rolkowych oraz półkę na stację komputera,
- f) elementy montażowe – trwałe, odporne na wodę – np. stal nierdzewna,
- g) systemy przeznaczone zgodnie ze wskazaniem producenta (np. meble gabinetowe, biurowe, do recepcji, itd.),
- h) pomieszczenia umeblowane w systemie (w jednej linii – kolekcji), materiały naturalne, krawędzie z litego drewna,
- i) grubość blatów min. 40 mm,
- j) systemy muszą zawierać wymagane elementy składowe umeblowania, tj. np. stoliki, stoły konferencyjne, komody, łączniki, podstawki, pomocniki, regały, półki, itp.,
- k) elementy wykończeniowe – uchwyty – nowatorskie wzornictwo, wytrzymałe, estetyczne i trwałe elementy np. ze stali nierdzewnej,
- l) meble muszą spełniać normy:



- PN-EN 527-1:2004 Meble biurowe -- Stoły robocze i biurka -- Część 1: Wymiary
- PN-EN 527-2:2004 Meble biurowe -- Stoły robocze i biurka -- Część 2: Mechaniczne wymagania bezpieczeństwa
- PN-EN 527-3:2004 Meble biurowe -- Stoły robocze i biurka -- Część 3: Metody oznaczania stateczności i mechanicznej wytrzymałości konstrukcji
- PN-EN 1021-1:2007 Meble -- Ocena zapalności mebli tapicerowanych -- Część 1: Źródło zapłonu: tlący się papieros
- PN-EN 1021-2:2007 Meble -- Ocena zapalności mebli tapicerowanych -- Część 2: Źródło zapłonu: równoważnik płomienia zapalki
- PN-EN 1022:2007 Meble mieszkaniowe -- Meble do siedzenia -- Oznaczanie stateczności
- PN-EN 1023-1:2001 Meble biurowe -- Przegrody -- Część 1: Wymiary
- PN-EN 1023-2:2002 Meble biurowe -- Przegrody -- Część 2: Mechaniczne wymagania bezpieczeństwa
- PN-EN 1023-3:2002 Meble biurowe -- Przegrody -- Część 3: Metody badań
- PN-EN 1116:2006 Meble kuchenne -- Skoordynowane wymiary mebli kuchennych i urządzeń kuchennych
- PN-EN 14749:2006 Meble kuchenne -- Wymagania bezpieczeństwa i metody badania wbudowanych i wolnostojących szafek kuchennych oraz płyt roboczych
- PN-EN 1335-1:2004 Meble biurowe -- Krzesło biurowe do pracy -- Część 1: Wymiary -- Oznaczanie wymiarów
- PN-EN 1335-2:2002 Meble biurowe -- Krzesło biurowe do pracy -- Część 2: Wymagania bezpieczeństwa
- PN-EN 1335-3:2002 Meble biurowe -- Krzesło biurowe do pracy -- Część 3: Metody badania bezpieczeństwa
- PN-EN 1725:2001 Meble mieszkaniowe -- Łóżka i materace -- Wymagania bezpieczeństwa i metody badań
- PN-EN 14749:2006 Meble mieszkaniowe -- Meble do przechowywania -- Wymagania bezpieczeństwa i metody badań
- PN-EN 14749:2006 Meble mieszkaniowe -- Meble do przechowywania -- Wymagania bezpieczeństwa i metody badań
- PN-EN 1728:2004 Meble mieszkaniowe -- Meble do siedzenia -- Metody oznaczania wytrzymałości i trwałości
- PN-EN 1729-1:2007 Meble -- Krzesła i stoły do instytucji edukacyjnych -- Część 1: Wymiary funkcjonalne
- PN-EN 1729-2:2007 Meble -- Krzesła i stoły do instytucji edukacyjnych -- Część 2: Wymagania bezpieczeństwa i metody badań
- PN-EN 1730:2002 Meble mieszkaniowe -- Stoły -- Metody badania wytrzymałości, trwałości i stateczności
- PN-EN 1957:2002 Meble mieszkaniowe -- Łóżka i materace -- Metody badania w celu określenia cech funkcjonalnych
- PN-EN 12721:2000 Meble -- Ocena odporności powierzchni na ciepło w próbie na mokro
- PN-EN 12722:2000 Meble -- Ocena odporności powierzchni na ciepło w próbie na sucho



- PN-EN 12727:2004 Meble -- Siedziska szeregowe -- Metody badań oraz wymagania wytrzymałości i trwałości
- PN-EN 13721:2006 Meble -- Ocena współczynnika odbicia powierzchni
- PN-EN 13722:2006 Meble -- Ocena połysku powierzchni
- PN-EN 13761:2004 Meble biurowe -- Krzesła dla gości
- PN-EN 14073-2:2006 Meble biurowe -- Meble do przechowywania -- Część 2: Wymagania bezpieczeństwa
- PN-EN 14073-3:2006 Meble biurowe -- Meble do przechowywania -- Część 3: Metody badań w celu określenia stateczności i wytrzymałości konstrukcji
- PN-EN 14074:2006 Meble biurowe -- Stoły, biurka i meble do przechowywania -- Metody badań w celu określenia wytrzymałości i trwałości części ruchomych (oryg.)
- PN-EN 14703:2007 Meble -- Łączniki do krzeseł połączonych w rzędzie do użytku publicznego -- Wymagania wytrzymałościowe i metody badań
- PN-EN 15060:2007 Farby i lakiery -- Przewodnik do klasyfikacji i doboru systemów powłokowych na materiały drewnopochodne stosowane na meble do wnętrz
- PN-EN 15187:2007 Meble -- Ocena odporności na efekt działania światła
- PN-EN 15373:2007 Meble -- Wytrzymałość, trwałość i bezpieczeństwo -- Wymagania dla siedzisk nie przeznaczonych do użytku domowego
- PN-IEC 60364-7-713:2005 Instalacje elektryczne w obiektach budowlanych -- Wymagania dotyczące specjalnych instalacji lub lokalizacji – Meble
- PN-EN 12720:2000 Meble - Ocena odporności powierzchni na zimne płyny
- PN-ISO 4211-4:1999 Meble - Badanie powierzchni - Ocena odporności na uderzenie
- PN-EN 1729-1:2006 Meble - Krzesła i stoły szkolne - Wymiary funkcjonalne
- PN-EN 1727:2001 Meble - Meble do przechowywania - Oznaczanie wytrzymałości i trwałości
- PN-EN 1727:2001 Meble -- Meble do przechowywania -- Określanie stateczności
- PN-EN 1728:2002 Meble -- Krzesła i taborety -- Określanie wytrzymałości i trwałości
- PN-EN 29241-2:1999 Wymagania ergonomiczne dotyczące pracy biurowej z zastosowaniem terminali wyposażonych w monitory ekranowe (VDT) -- Wskazówki dotyczące wymagań stawianych zadaniu
- PN-EN 29241-3:2002 Wymagania ergonomiczne dotyczące pracy biurowej z zastosowaniem terminali wyposażonych w monitory ekranowe (VDT) -- Część 3: Wymagania dotyczące monitorów ekranowych (oryg.)
- PN-EN ISO 9241-1:2001 Wymagania ergonomiczne dotyczące pracy biurowej z zastosowaniem terminali wyposażonych w monitory ekranowe (VDT) -- Ogólne wprowadzenie
- PN-EN ISO 9241-1:2001/A1:2002 Wymagania ergonomiczne dotyczące pracy biurowej z zastosowaniem terminali wyposażonych w monitory ekranowe (VDT) -- Ogólne wprowadzenie

PN-EN ISO 9241-1:2001/A1:2005 Wymagania ergonomiczne dotyczące pracy biurowej z zastosowaniem terminali wyposażonych w monitory ekranowe (VDT) -- Ogólne wprowadzenie

PN-EN ISO 9241-4:2002/AC:2005 Wymagania ergonomiczne dotyczące pracy biurowej z zastosowaniem terminali wyposażonych w monitory ekranowe (VDT) -- Część 4: Wymagania dotyczące klawiatury (oryg.)

PN-EN ISO 9241-5:2002 Wymagania ergonomiczne dotyczące pracy biurowej z zastosowaniem terminali wyposażonych w monitory ekranowe (VDT) -- Część 5: Wymagania dotyczące rozmieszczenia elementów stanowiska pracy i pozycji (oryg.)

PN-EN ISO 9241-6:2002 Wymagania ergonomiczne dotyczące pracy biurowej z zastosowaniem terminali wyposażonych w monitory ekranowe (VDT) -- Część 6: Wskazówki dotyczące środowiska pracy

PN-EN ISO 9241-7:2002 Wymagania ergonomiczne dotyczące pracy biurowej z zastosowaniem terminali wyposażonych w monitory ekranowe (VDT) -- Część 7: Wymagania dotyczące monitorów w zakresie właściwości odbiciowych ekranów (oryg.)

PN-EN ISO 9241-8:2002 Wymagania ergonomiczne dotyczące pracy biurowej z zastosowaniem terminali wyposażonych w monitory ekranowe (VDT) -- Część 8: Wymagania dotyczące wyświetlanych barw (oryg.)

PN-EN ISO 9241-9:2002 Wymagania ergonomiczne dotyczące pracy biurowej z zastosowaniem terminali wyposażonych w monitory ekranowe (VDT) -- Część 9: Wymagania dotyczące nieklawiaturowych urządzeń wejściowych (oryg.)

PN-EN ISO 9241-110:2006 Wymagania ergonomiczne dotyczące pracy biurowej z zastosowaniem terminali wyposażonych w monitory ekranowe (VDT) -- Część 10: Zasady dialogu (oryg.)

PN-EN ISO 9241-11:2002 Wymagania ergonomiczne dotyczące pracy biurowej z zastosowaniem terminali wyposażonych w monitory ekranowe (VDT) -- Część 11: Wskazówki dotyczące użyteczności (oryg.)

PN-EN ISO 9241-12:2002 Wymagania ergonomiczne dotyczące pracy biurowej z zastosowaniem terminali wyposażonych w monitory ekranowe (VDT) -- Część 12: Prezentacja informacji (oryg.)

PN-EN ISO 9241-13:2002 Wymagania ergonomiczne dotyczące pracy biurowej z zastosowaniem terminali wyposażonych w monitory ekranowe (VDT) -- Część 13: Wskazówki dla użytkownika (oryg.)

PN-EN ISO 9241-14:2002 Wymagania ergonomiczne dotyczące pracy biurowej z zastosowaniem terminali wyposażonych w monitory ekranowe (VDT) -- Część 14: Dialogi poprzez menu (oryg.)

PN-EN ISO 9241-15:2002 Wymagania ergonomiczne dotyczące pracy biurowej z zastosowaniem terminali wyposażonych w monitory ekranowe (VDT) -- Część 15: Dialogi z wykorzystaniem rozkazów (oryg.)

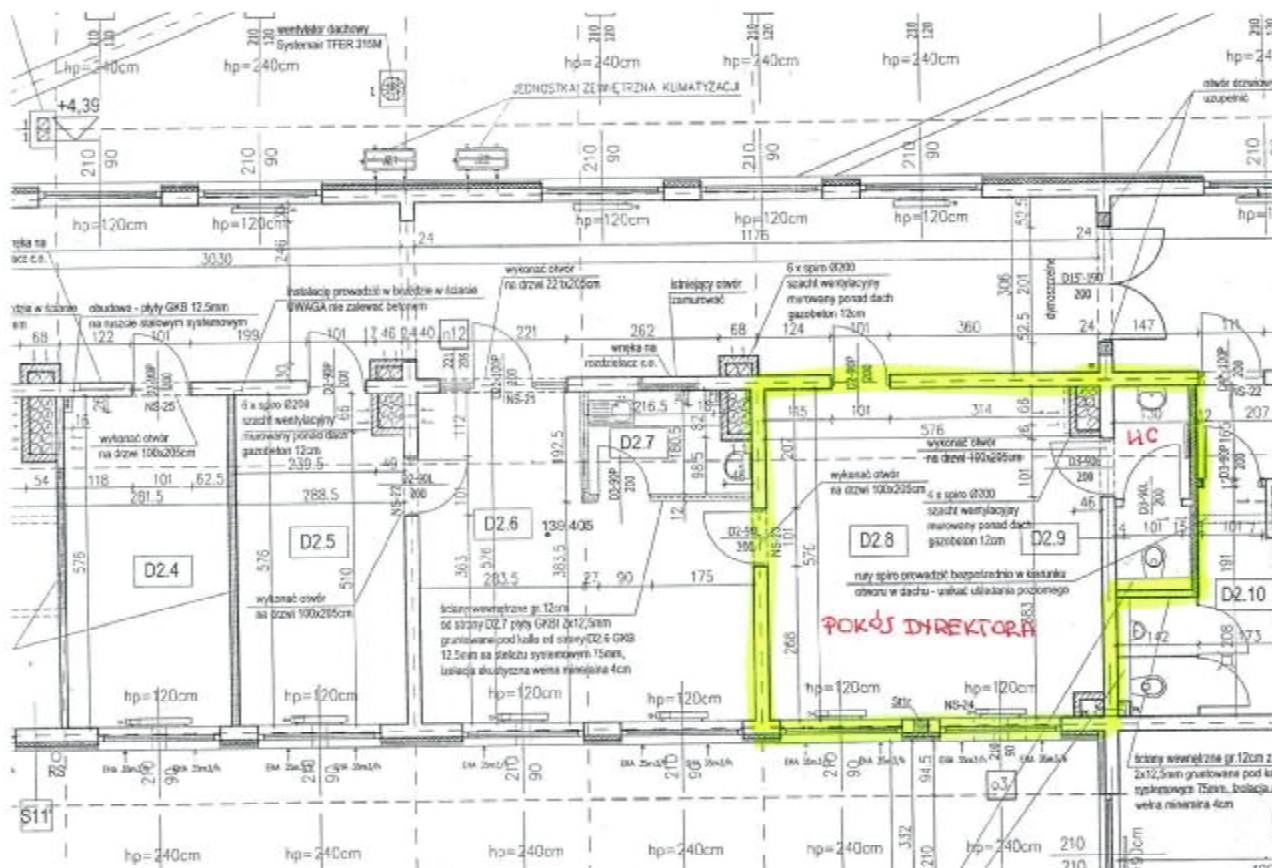
PN-EN ISO 9241-16:2002 Wymagania ergonomiczne dotyczące pracy biurowej z zastosowaniem terminali wyposażonych w monitory ekranowe (VDT) -- Część 16: Dialogi z wykorzystaniem bezpośredniego operowania (oryg.)

PN-EN ISO 9241-17:2002 Wymagania ergonomiczne dotyczące pracy biurowej z zastosowaniem terminali wyposażonych w monitory ekranowe (VDT) -- Część 17: Dialogi z wykorzystaniem wypełniania formularzy (oryg.)

PN-EN ISO 13406-1:2002 Wymagania ergonomiczne dotyczące pracy biurowej z zastosowaniem monitorów ekranowych z płaskim ekranem -- Część 1: Wprowadzenie (oryg.)

PN-EN ISO 13406-2:2002 Wymagania ergonomiczne dotyczące pracy biurowej z zastosowaniem monitorów

ekranowych z płaskim ekranem -- Część 2: Wymagania ergonomiczne dotyczące monitorów z płaskim ekranem (oryg.).



Skład elementów mebli gabinetowych i innego wyposażenia:

1. Biurko gabinetowe – 1 komplet spełniający wymagania:

a) min. wymiary biurka gabinetowego (kompletu: biurka głównego z dostawkami bocznymi – min. 2 dostawki boczne w postaci stołu – pomocnik boczny i elementu po łuku tzw. „kropla wody”): biurko długości – min. 2,10 m, dłuższy bok – 2,00 m, wysokość mebli ok. 73 cm, szerokość biurka ok. 110 cm,

b) wszystkie wersje biurka zaopatrzone w kanały do prowadzenia kabli elektrycznych,

c) wykonanie z litego drewna np. w kolorze heban, orzech, mahoń,

d) wykończenia aluminiowe w kolorze aluminium,

e) detale: zaokrąglone fronty z szufladami, nogi (podstawy) ze szkła kryształowego lub litego drewna – do wyboru przez Zamawiającego,

f) zamontowana szuflada na klawiaturę komputerową,

g) konstrukcja biurka powinna umożliwiać dogodne ustawienie i korzystanie z elementów wyposażenia stanowiska pracy (np. komputer, drukarka, telefon),



- h) głębokość i szerokość biurka powinna zapewniać wystarczającą powierzchnię do łatwego posługiwania się elementami wyposażenia stanowiska i wykonywania czynności związanych z rodzajem pracy,
- i) ustawienie klawiatury z zachowaniem odległości nie mniejszej niż 100 mm między klawiaturą a przednią krawędzią stołu,
- j) wysokość biurka oraz siedziska krzesła powinna być tak, aby zapewniała naturalne położenie kończyn górnych przy obsłudze klawiatury, z zachowaniem co najmniej kąta prostego między ramionami i przedramieniem.



Przykład biurka gabinetowego spełniającego wymagania Zamawiającego. (Producent: **4Plan**).

np. FLUTE - klasyczne, piękne profile mebli wspaniale harmonizują z proponowaną kolorystyką mahoni hondurskiego, jasnego orzecha oraz hebanu. Nogi wykonane ze szkła kryształowego.



Przykład biurka gabinetowego spełniającego wymagania Zamawiającego.





2. Fotel – 1 szt.

Wymagane właściwości fotela:

- a) oparcie fotela wykonane ze sklejki bukowej giętej na gorąco o grubości min. 12 mm,
- b) fotel wygodny dla kręgosłupa i całego ciała, wyprodukowany zgodnie z zasadami ergonomii, łatwy w utrzymaniu czystości, stabilny,
- c) dodatkowy element w oparciu – tapicerowany, wykonany ze sklejki o grubości min. 6 mm,
- d) siedzisko wykonane ze sklejki prasowanej giętej na gorąco o grubości min. 13 mm,
- e) wypełnienie wykonane ze specjalnej masy poliuretanowej miękkiej,
- f) forma siedziska wykonana w systemie HCFC, ODP=O, gęstość masy ok. 70/75 gr/lit., grubość min. 110 mm,
- g) podłokietniki – drewniane z aluminium szczotkowanym, kolor drewna: do wyboru – naturalny, orzech, wenge, część górna podłokietnika obszywana skórą,
- h) mechanizm: MULTIBLOCK tilting - możliwość regulacji w pięciu pozycjach oraz zablokowanie i odblokowanie w danej pozycji,
- i) posiada regulację siły oporu oparcia i siedziska oraz zabezpieczenie przed uderzeniem oparcia w plecy osoby siedzącej (funkcja anti-shock),
- j) krzyżak wykonany z aluminium gładkiego-błyszczącego, szczotkowanego,
- k) podnośnik pneumatyczny tzw. "gas" regulacja wysokości od min do max (razem z oparciem) 115 do 125cm,
- l) kółka z podwójnymi rolkami, twarde – do miękkich podłóg (wykładzina) – nierysujące powierzchni twardych,
- m) zagłówek – regulowany,
- n) fotel musi być obszywany najwyższej jakości skórą naturalną,
- o) krzesło musi posiadać posiada certyfikat europejski (najwyższy z możliwych) UN EN 1335,
- p) rozmiar ok. (wysokość / szerokość / głębokość): 115 cm / 70 cm / 71 cm,
- q) masa: max 27 kg, kolor w uzgodnieniu z Zamawiającym – dopasowany do wyposażenia meblowego (np. beż, perłowa biel, czerń, czerwień, zieleń),
- r) podstawa fotela stabilna: metalowa – chromowana.

KIRIA 161, producent: Italia Style



Krzesło obrotowe FO -8A37

Fotel Gabinetowy SYNTHESIS 1- skóra

3) Stół konferencyjny (1 szt.) + krzesła konferencyjne (10 szt.)

Wymagania ogólne – stół konferencyjny:

- ü ilość miejsc przy stole konferencyjnym: min. 10 (fabrycznie określona ilość miejsc),
- ü wzornictwo: wyjątkowe i charakteryzujące się wysublimowanym dresingiem,
- ü dopuszczony materiał łączony: drewno, szkło, metal, skóra naturalna,
- ü jakość wykończenia oraz zastosowanych materiałów bardzo wysoka,
- ü nogi masywne, min. 4 punkty podparcia, stół bardzo stabilny,
- ü nogi muszą posiadać zabezpieczenia,
- ü kształt stołu: owalny lub prostokątny, wielokątny – do uzgodnienia z Zamawiającym,
- ü wysokość – ok. 75 cm.

Wymagania ogólne – krzesła konferencyjne – 10 szt.:

- ü fotele menadżerskie, ergonomiczne,
- ü wysoka jakość wykonania, dresing, kolorystyka do wyboru Zamawiającego,
- ü odpowiednie podparcie części lędźwiowo – krzyżowej kręgosłupa – mechanizm, który pozwala na regulacje trzech parametrów: wysokość oparcia, jego kąt odchylenia oraz głębokość i wysokość siedziska,
- ü mechanizm typu „synchron” (np. Cleo, Raya, Sedna) nie wymaga regulacji ręcznej,
- ü podłokietniki regulowane,
- ü krzesło konferencyjne powinno posiadać dostateczną stabilność,
- ü krzesło wyposażone w podstawę co najmniej pięciopodporową ze stabilnymi i masywnymi kołkami jezdnymi zabezpieczonymi przeciwko rysowaniu podłogi oraz jej uszkodzeniu,
- ü regulacja wysokości oparcia oraz regulacja pochylenia oparcia w zakresie 5° do przodu i 30° do tyłu,
- ü wyprofilowane płyty siedziska i oparcia odpowiednie do naturalnego wygięcia kręgosłupa i odcinka udowego kończyn dolnych,
- ü możliwość obrotu wokół osi pionowej o 360°,
- ü mechanizm regulacji wysokości siedziska i pochylnia oparcia łatwo dostępna i prosta w obsłudze oraz tak usytuowana, aby regulację można było wykonywać w pozycji siedzącej,



ü możliwość bujania się.



Stoły konferencyjne Triango







Vitra HeadLine Management Chair

Vitra Lobby Chair ES 104



Vitra Scape

4) Regały – razem 3 szt.

a) regał wysoki – 1 szt. o wymiarach ok. 800/420/1900 mm, przeszklona witryna, podział na 5 półek,

b) regał wysoki – 1 szt. o wymiarach ok. 800/420/1900 mm, fronty pełne (drzwiczki), 1 szt. z możliwością umiejscowienia uchwyty na wieszaki ubraniowe – szafka odzieżowa i aktowa,

c) półki szklane.



Uwaga: powyższe przykłady regałów nie odzwierciedlają wzornictwa i jakości mebli wymaganych przez Zamawiającego. Patrz wytyczne ogólne umeblowania.

5) Pomocniki (komody) – razem 2 szt.

a) pomocnik niski – 1 szt. o wymiarach ok. 800/420/1200 mm, przeszklona witryna, uchwyty o oryginalnym wzornictwie, szyby przyciemniane, podział na 3 półki,



b) pomocnik niski – 1 szt. o wymiarach ok. 800/420/1200 mm, fronty pełne, podział na 3 półki, szuflady – 3 szt.,



Uwaga: powyższe przykłady komód nie odzwierciedlają wzornictwa i jakości mebli wymaganych przez Zamawiającego. Patrz wytyczne ogólne umeblowania.

6) Kontenery – razem 1 szt. (m.in. do biurka gabinetowego)



Uwaga: powyższe przykłady kontenerów nie odzwierciedlają wzornictwa i jakości mebli wymaganych przez Zamawiającego. Patrz wytyczne ogólne umeblowania.

7) Szafka biblioteczna – 1 szt.

- ü wymiary minimalne 1000 x 420 x 1960 mm,
- ü witryna przeszklona,
- ü zamykanie – min. 1 zamek,
- ü półki – min. 5,
- ü pozostałe wymagania – patrz wymagania ogólne do całego umeblowania.

8) Stoliki – szt. 1

Wymagania ogólne:

- ü ilość miejsc przy stoliku: min. 2,
- ü wzornictwo: wyjątkowe i charakteryzujące się wysublimowanym dresingiem,
- ü dopuszczony materiał łączony: drewno, szkło, metal, skóra naturalna,
- ü jakość wykończenia oraz zastosowanych materiałów bardzo wysoka,
- ü nogi masywne, min. 3 punkty podparcia, stół bardzo stabilny,



- ü nogi musza posiadać zabezpieczenia,
- ü kształt stołu: owalny, okrągły, kwadratowy lub prostokątny, wielokątny – do uzgodnienia z Zamawiającym,
- ü wysokość – min. 65 cm.



Coffee table

9) Wieńce regałów – ilość wymagana zgodnie z zaproponowanym systemem gwarantująca prawidłowe funkcjonowanie i użytkowanie wyposażenia meblowego.

10) Fotel gabinetowy – 2 szt.

- a) wzornictwo – nietypowe, oryginalne i wpasowane do mebli gabinetowych, trwałe i o wysokiej jakości,
- c) wymiary: szerokość min.62 cm, głębokość min. 75 cm, wysokość ok. 115 cm,
- d) wygodny podglówek i siedzisko, wygodne i duże podokienniki,
- e) konstrukcja z drewna naturalnego,
- f) tapicerowany naturalną skórą w kolorze do uzgodnienia z Zamawiającym.

Skórzany fotel konferencyjny drewno C3068





Fotel konferencyjny C3068

11) Krzesła gabinetowe – szt.2 (przy biurku gabinetowym) – patrz wytyczne jak do krzeseł konferencyjnych zaplanowanych przy stole konferencyjnym w gabinecie dyrektora.

12) Klimatyzator przenośny – 1 szt.

Klimatyzator przenośny DeLonghi PAC T110A



Klimatyzator przenośny DESA AC 140 E 4 kW - przykład klimatyzatora spełniającego wymagania Zamawiającego

Wymagania min.:

- ü nowoczesna obudowa z wyświetlaczem LED – dużym i czytelnym oraz kolorowym, ułatwia utrzymanie komfortowej temperatury powietrza oraz kontroluje wilgotność, atrakcyjny wygląd oraz niezależność od instalacji (brak kosztów montażu),
- ü posiada funkcję chłodzenia, oczyszcza i osusza powietrze, dzięki czemu ilość kurzu i pyłu w pomieszczeniach spada do minimum,
- ü wydajność chłodzenia (W) 4000,
- ü moc wyjściowa – 850 W,



- ü klasa efektywności energetycznej - A,
- ü ekologiczny czynnik chłodniczy R407C lub czynnik chłodniczy – R410A,
- ü przeznaczenie do pomieszczeń o kubaturze min. 80 m³ (35 - 40m²),
- ü min. trzy stopnie wentylacji,
- ü zakres temperatur (°C): 16 - 31,
- ü funkcja TURBO, AUTO, SLEEP, SWING,
- ü sterowanie elektroniczne, automatyczny lub ręczny wybór prędkości wentylatora,
- ü automatyczna praca żaluzji nawiewnych,
- ü filtr siatkowy do oczyszczania powietrza,
- ü półautomatyczne usuwanie wody (część z powietrzem wyrzutowym, reszta zbiera się w zbiorniku skroplin),
- ü 24 h – elektroniczny programator czasowy (TIMER),
- ü poziom hałasu – max. do 50 dB(A),
- ü system BIOSILVER,
- ü przepływ powietrza – min. 340 m³/h,
- ü regulacja prędkości pracy – tak,
- ü liczba prędkości pracy (wentylatora) – min.3,
- ü kolor – czarny, czarno srebrny,
- ü funkcje dodatkowe – jonizacja, programator czasowy, sterowanie pilotem,
- ü funkcje ułatwiające obsługę: miejsce na przewód sieciowy, podstawa na masywnych kółkach ułatwiających przesuwanie urządzenia,
- ü parametry fizyczne: zasilanie sieciowe – 220-240 V, 50/60 Hz,
- ü wymiary (wysokość x szerokość x głębokość) – max.: 95 cm x 50 cm x 45 cm,
- ü waga – max. 35 kg,
- ü wyposażenie: instrukcja obsługi w języku polskim, karta gwarancyjna, pilot zdalnego sterowania, rura do odprowadzania powietrza,
- ü okres gwarancji – min. 12 m-cy, dostawa produktu oryginalnie zapakowanego.

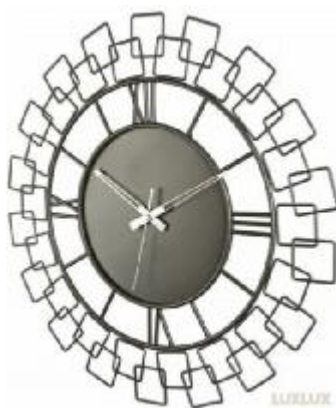
13) Godło Polski – 1 szt., godło – mosiądzowany orzeł umieszczony na lakierowanej desce bukowej, wymiary deski 30 cm x 35 cm, wymiar orła 20 cm x 23 cm, wykonanie bardzo estetyczne i staranne oraz wysoce trwałe, możliwość dobrania innej deski w dopasowaniu do kolorystyki mebli gabinetowych.



14) Zegar ścienny – 1 szt., kształt niekonwencjonalny, ciekawym designie - dekoracyjny, o oryginalnej formie przyciągającej uwagę i nadającej charakter wnętrzu, zegar ma stanowić jednocześnie ozdobę pomieszczenia gabinetu dyrektora, średnica min. 34 cm, wskazówki wyraźne pokazujące godziny i minuty – dobrze widoczne z daleka, materiał – stal nierdzewna, nadruk: metodą tampodruku lub grawerka laserem, mechanizm - ruch krokowy lub płynący sekundnika, wskazówki możliwość dobrania modelu i koloru wskazówek, baterie w komplecie (w tym 1 szt. zapasowych baterii).



Zegar ścienny Ribbon , producent: Umbra



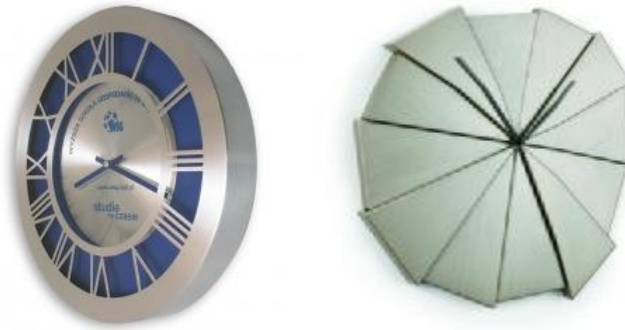
Nextime Wired



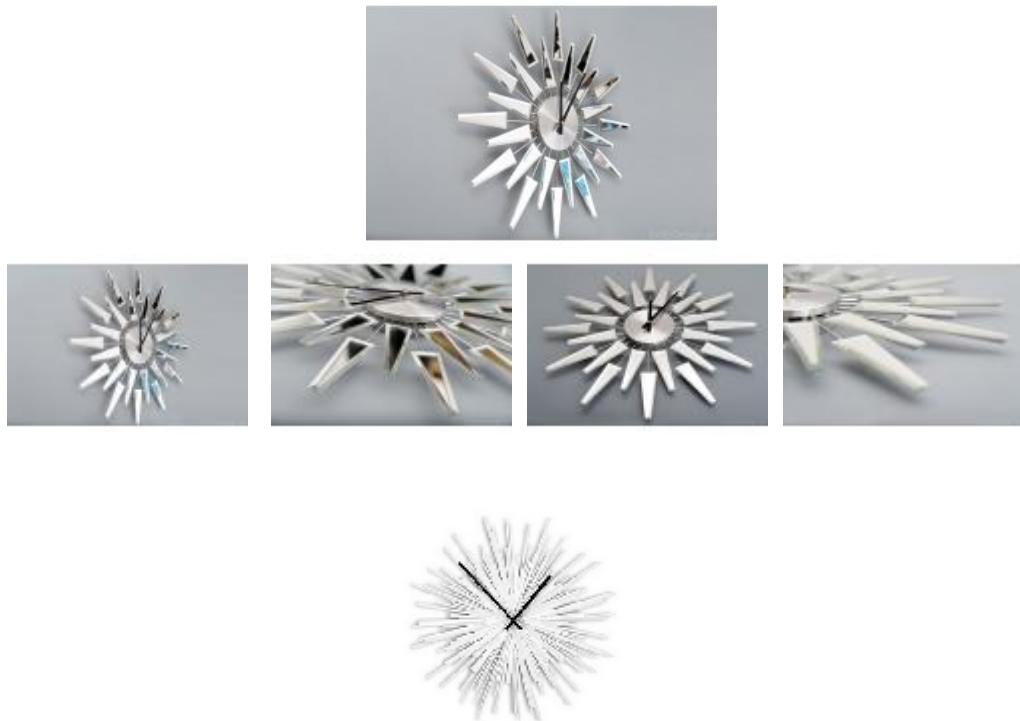
Nextime Swirled Arabic



Nextime Carre



Zegar ścienny Gazer – nikiel, producent Umbra



15) Aparat telefoniczny przenośny (telefon bezprzewodowy) – 1 komplet:

Wymagania minimalne:

- ü cyfrowy dwuliniowy telefon bezprzewodowy DECT z automatem zgłoszeniowym,
- ü kolorowy podświetlany wyświetlacz LCD z obrazkowym menu,
- ü możliwość wysyłania SMS,
- ü cyfrowy automat zgłoszeniowy,
- ü dodatkowa klawiatura i wyświetlacz na bazie,
- ü możliwość obsługi automatu zgłoszeniowego zarówno ze słuchawki jak i z bazy,
- ü menu w języku polskim,
- ü klawisz nawigacyjny umożliwiający dostęp do menu telefonu,
- ü cyfrowy system głośnomówiący w słuchawce,
- ü identyfikacja dzwoniącego,
- ü pamięć min. 50 ostatnio przychodzących rozmów z datą i czasem,
- ü książka telefoniczna – min. 200 numerów i nazw,



- ü pamięć min. 10 ostatnio wybieranych numerów,
- ü możliwość odebrania połączenia dowolnym przyciskiem klawiatury,
- ü możliwość nagrywania rozmowy,
- ü blokada klawiatury,
- ü min. 6 poziomów głośności dzwonka,
- ü min. 15 rodzajów polifonicznych dzwonek (np. 5 dzwonek, 10 melodii),
- ü podświetlana klawiatura,
- ü lokalizator słuchawki,
- ü funkcja blokowania połączeń,
- ü połączenia konferencyjne i rozmowy interkomowi,
- ü możliwość współpracy do 6 słuchawek,
- ü możliwość montażu na ścianie,
- ü tryb nocny (wyłączenie dzwonka),
- ü czas pracy (akumulatory NiMH typ AAA) min. 16 godzin rozmów lub 170 godzin czuwania - w standardzie
- ü zasięg w pomieszczeniach – min. 50 m,
- ü zasięg na zewnątrz – min. 300 m.



KX-TG 8280

16) Wyposażenie WC dyrektora.

- a) zabudowa meblowa składająca się z zabudowy stojącej oraz szafek wiszących.

Zabudowa stojąca wraz z montażem umywalki nabladowej okrągłej o średnicy 50 cm oraz zakupem i montażem kompletnej baterii umywalkowej stojącej. Zabudowa dolna musi posiadać minimum jedną szafkę otwieraną oraz 4 szuflady.

Szerokość zabudowy dolnej – 130 cm. Szerokość zabudowy górnej – 130 cm, wysokość min.45 cm.

Zabudowa wisząca składa się z min. 2 szafek (po min. 2 półki), sposób otwierania: podnośniki uchylne Lift Advaced HK do góry.

Wymagania ogólne:

- ü wszystkie elementy wymagające montażu należy zamontować tak, aby funkcjonowały prawidłowo w miejscu wskazanym przez Zamawiającego,
- ü blat z kompozytu – blat laminowany o grubości min. 38 mm i szerokości min. 55 cm – Pfleiderer, kolor do uzgodnienia z Zamawiającym oraz blat Kerrok 6 mm – 5090 moonstone, kolor do uzgodnienia z Zamawiającym; materiał mineralno – akrylowy to kompozyt składający się z 2/3 z

wodorotlenku glinu (ATH) oraz 1/3 z żywic akrylowych (PMMA) i pigmentów, posiada wszystkie właściwości wynikające z polimerowych wiązań chemicznych, zaliczany jest do grupy materiałów „solid surface,

- ü prowadnice w szafkach – z cichym domykaniem, pełny wysuw, mocowane do boku szafki,
- ü szuflady – niskie z systemem cichego domykania,
- ü zawiasy – ze zintegrowanym cichym zamykaniem,
- ü fronty meblowe – Polygloos o wysokiej odporności na uszkodzenia, ścieranie i na środki chemiczne, kolorystyka do uzgodnienia z Zamawiającym,
- ü podświetlenie szafki górnej – halogen podszafkowy z dystansem, stal szczotkowana – 1 szt.,
- ü uchwyty ze stali chrom satynowa, dostosowane do szerokości frontów, wzór do uzgodnienia z Zamawiającym.

b) lustro wiszące – 1 szt.

- ü lustro w ramie ozdobnej drewnianej z elementami ozdobnymi wypukłymi np. kwiaty, fazowana tafla lustra (załamane szkło tworzące naturalne obramowanie), kolor ramy lustra - starzone srebro lub srebro lekko wpadające w kolor złoty,
- ü wymiary min. lustra: szerokość 55 cm, wysokość 100 cm, głębokość 1,5 cm,
- ü szerokość ramy min. 10 cm.



Lustro ozdobne z kolekcji Raphael Zerrero, lustro Rocco

- c) umywalka nablutowa okrągła lub kwadratowa wyoblona o min. wymiarze 40 x 40 cm, nowoczesne wzornictwo, pokryta elementami ozdobnymi (przykład poniżej), w komplecie syfon (chromowy o kształcie walca, połączenia – rurki chromowe) i inne elementy montażowe niezbędne do zamontowania i prawidłowego funkcjonowania umywalki (np. elastyczne wężyki, zawory).



Roca, Urban Barcelona - umywalka nablatowa 40 x 40 cm - przykład umywalki spełniającej wymagania Zamawiającego.

d) bateria umywalkowa stojąca – 1 komplet, bateria jednouchwytyowa (mieszakowa), łatwa i wygodna w użytkowaniu, regulacja ilości wody oraz jej temperatury odbywa się za pomocą jednego uchwyty, bateria pozwala na znaczne oszczędności zużycia wody, wzornictwo nowoczesne i funkcjonalne, w baterii zastosowana głowica ceramiczna, gwarancja producenta na baterię min. 5 lat, kolor baterii – chrom, zasięg baterii dostosowany do wymiarów umywalki - woda wylewa się wprost lub w bezpośrednie sąsiedztwo odpływu, w komplecie wężyki oraz korek regulowany duży o średnicy min. 6,50 cm



Bateria umywalkowa Sade, firma Graff – przykład baterii spełniającej wymagania Zamawiającego



Hansgrohe Axor Starck X, bateria umywalkowa jednouchwytyowa z garniturem odpływowym, wkład ceramiczny

17) Rolety (na okna – I piętro, o wymiarze 2,10 m x 2,40 m, każde okno podzielone na 5 części według poniższego rysunku) – razem 2 szt. okien.



Ogólne wymagania:

- ü rolety wewnętrzne materiałowe w kasecie z prowadnicami przeznaczone do montażu bezpośrednio do okna, uniwersalny mechanizm samoblokujący, dzięki czemu można zatrzymać w dowolnym miejscu bez konieczności blokowania łańcuszka,
- ü łańcuszek – masywny, bezawaryjny,
- ü tkanina – całkowicie zaciemniona, deseniowa, bogata kolekcja tkanin do wyboru przez Zamawiającego (drukowane, podgumowane), materiał odporny na odbarwienia i kurczenie się pod wpływem działania promieni słonecznych, nie przyciąga kurzu i wilgoci oraz jest łatwy w czyszczeniu,
- ü możliwość stopniowania podnoszenia rolety, niezależnie od położenia skrzydła okna,
- ü idealnie dopasowane do okien PVC, stanowiące część okna umożliwiając operowanie oknem w dowolnym położeniu roletki,
- ü kaseca oraz prowadnice boczne aluminiowe, muszą przytrzymywać materiał przy szybie nawet w pozycji uchylnej,
- ü kaseca musi eliminować w pełni prześwity dając 100% zaciemnienia oraz prywatności,



- ü kasetta musi chronić materiał przed zabrudzeniem, utratą koloru oraz ukrywać rurę nawojową z mechanizmem,
- ü cały wyrób musi charakteryzować się wysoką jakością wykonania, estetyką oraz funkcjonalnością (praktycznością),
- ü opływowy kształt osłon mechanizmu pozwalający w praktyce na szersze otwieranie okien
- ü materiał – musi wkomponować się w resztę wystroju wnętrza,
- ü osłony i prowadnice dostępne w kolorach: biel, złoty dąb, orzech,
- ü montaż rolety bezinwazyjny, przez co nie utraci Zamawiający gwarancji na stolarkę okienną,
- ü Zamawiający wymaga instrukcji montażu (w języku polskim).



XV. POMIESZCZENIE KASA HALI

1. Szafa biurowa np. Sbm 103e

Wieniec szafy wykonany z blachy stalowej, wieniec dolny z blachy ocynkowanej. Drzwi skrzydłowe ze schowanymi zawiasami. Uchwyt drzwiowy z zamkiem zabezpieczającym. Szafa posiada dwie przestawne co 25 mm półki. Waga 32 kg. Wymiary: 1040 x 1000 x 435.



2. Biurko narożne

Wykonane jest z płyty wiórowej laminowanej.

Kolor do uzgodnienia z Zamawiającym. Rozmiar (wysokość / szerokość / głębokość): 79 cm / 137 cm / 97 cm.



XVI. PRACOWNIA INFORMATYKI

1. Tablica biała (flamastry)

Opis jak w pomieszczeniu D.1.6 SALA ZAJĘĆ WYRÓWNAWCZYCH O POW. 36,2 m² - Tablica biała (flamastry).

XXI. SZATNIA D.1.4

SZATNIA

1. Zabudowa szatniowa (lada + wieszaki wspornikowe) – 1 komplet.

ü wieszaki – min. 20 kompletów po min. 22 wieszaki,

ü Dwustronny wieszak

ü

I Wieszak obrotowy masywny, składany na ścianę, montaż przyścienny

- wymiary gabarytowe: 1500x130x800mm – razem min. 20 kompletów,

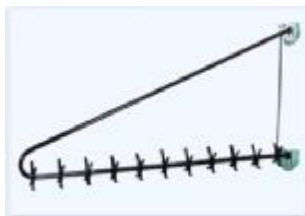
- konstrukcja z kształowników metalowych, posiada obrotowe kotwy do mocowania na ścianie – metoda wspornikowa, masywny montaż,

- haki – min. 22 szt. - rozmieszczone są z dwóch stron, zabezpieczone ozdobnymi elementami,



nieostre,

- konstrukcja masywna o średnicy min. dn. 12 mm,
- zabezpieczenie – malowanie proszkowe – RAL 7039,
- montaż min. dwupunktowy,



Uwaga: rysunek nie odzwierciedla jakości wykonania wieszaków.

- Ü długość zabudowy – min. 9,26 mb, szerokość min. 1,20 m,
- Ü lad recepcyjna występująca w min. dwóch opcjach z podświetleniem, kolorystyka do wyboru wg. palety barw, lada wykonana z płyty melaminowanej o gr. min. 28 mm oklejana ABS, kształt łukowy,
- Ü ma być to meble doskonale nadające się do reprezentacyjnych i nowoczesnych pomieszczeń biurowych i szkolnych o wysokiej jakości i nowoczesnym wzornictwie,
- Ü lada od strony szatniarza musi posiadać na całej swojej długości funkcjonalne półki.

Płyta:



- Aluminium Satinato



- Dąb Kanadyjski



- Jasna Grusza



- Kasztan





Lada recepcyjna bono

repcje cube 22

XXII. RADIOWEZEL

1. **Biurko komputerow (120 x 60 x 75)** – wytyczne jak w pokoju nauczycielskim – 1 komplet.

1. **Krzeseło** – wytyczne jak w pomieszczeniu D.1.16. ŚWIETLICA (fotel obrotowy)– 1 szt.

biurko nauczycielskie LOGO



krzesło C-614 T



PROGRAM REGIONALNY
NARODOWA STRATEGIA SPÓJNOŚCI



Urząd Marszałkowski
Województwa Zachodniopomorskiego

UNIA EUROPEJSKA
Europejski Fundusz
Rozwoju Regionalnego

