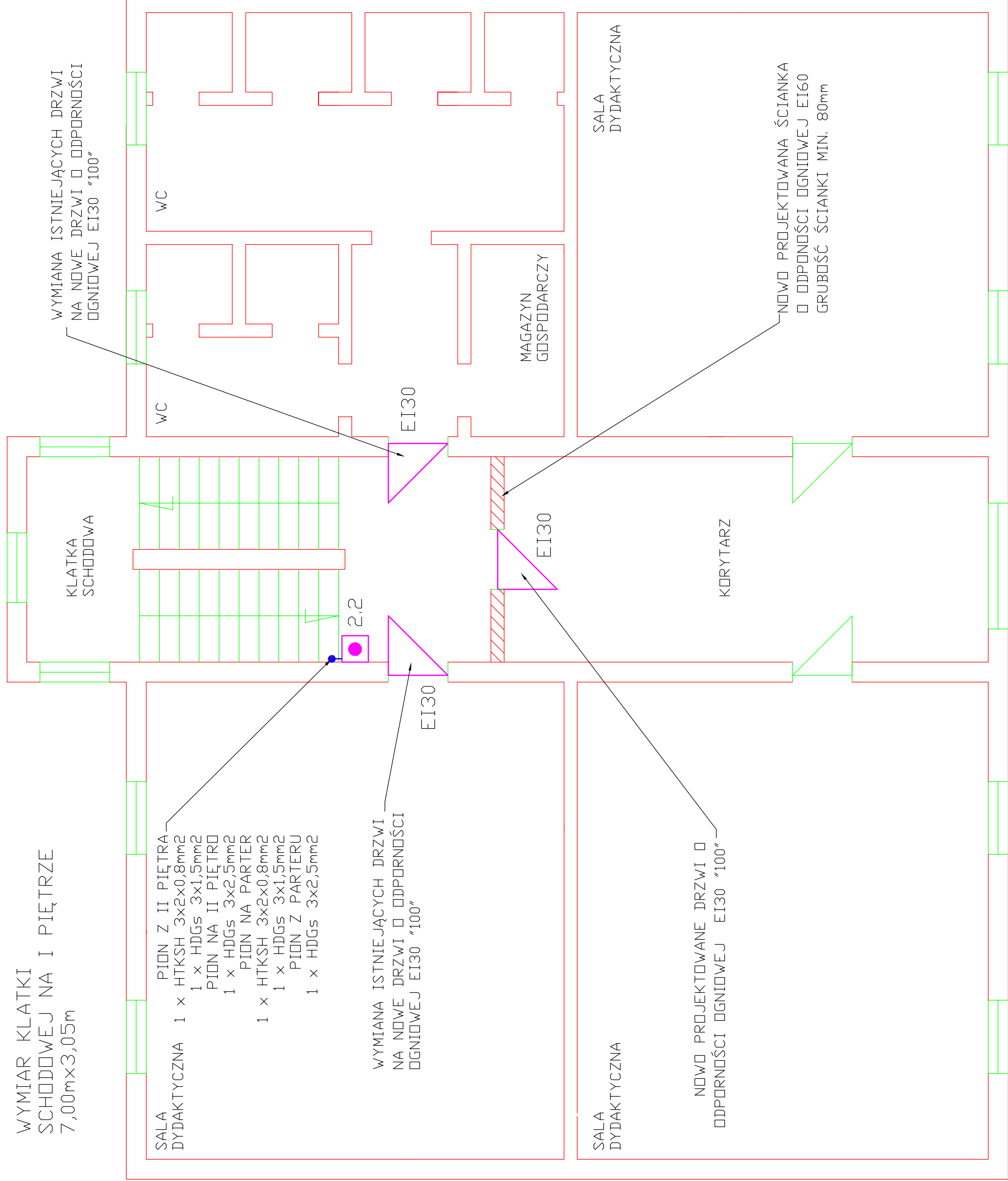


WYMIAR KLATKI
SCHODOWEJ NA I PIĘTRZE
7,00m x 3,05m

SALA
DYDAKTYCZNA 1 x HTKSH 3x2x0,8mm²
1 x HDGs 3x1,5mm²
PION NA II PIĘTRZE
1 x HDGs 3x2,5mm²
PION NA PARTER
1 x HTKSH 3x2x0,8mm²
1 x HDGs 3x1,5mm²
PION Z PARTERU
1 x HDGs 3x2,5mm²

WYMIANA ISTNIEJĄCYCH DRZWI
NA NOWE DRZWI O ODPORNOŚCI
OGNIOWEJ EI30 "100"



WYMIANA ISTNIEJĄCYCH DRZWI
NA NOWE DRZWI O ODPORNOŚCI
OGNIOWEJ EI30 "100"

WC

WC

KLATKA
SCHODOWA

2.2

EI30

EI30

MAGAZYN
GOSPODARCZY

EI30

SALA
DYDAKTYCZNA

KORYTARZ

SALA
DYDAKTYCZNA

NOWO PROJEKTOWANE DRZWI O
ODPORNOŚCI OGNIOWEJ EI30 "100"

NOWO PROJEKTOWANA ŚCIANKA
O ODPORNOŚCI OGNIOWEJ EI60
GRUBOŚĆ ŚCIANKI MIN. 80mm

OBIEKT:	Przybudówka szkoły w Bobolicach przy ul. Szkolnej 1			
TREŚĆ:	Instalacja oddymiania na I piętrze			
WYKONAWCY OPRACOWANIA:	mgr inż. Krzysztof Niedziela			
PROJEKTOWAŁ:	mgr inż. Andrzej Surmik			
SPRAWDZIŁ:	mgr inż. Andrzej Surmik			
NUMER UPRAWNIENI:	D 423/02 CNBOP			
DATA:	05/2011			
PODPIS:	05/2011			
Nr rys:	3/5			
Skala:	1 : 50			
U.A.N./N/210/57/89	05/2011			